

한국사회적기업진흥원 2024년 사업설명회

2024.3.19.(화) 14:00,
MARU180 이벤트홀



한국사회적기업진흥원

소셜캠퍼스



사회적기업 성장지원센터



e-store 36.5



I. 오프닝

한국사회적기업진흥원
사회자(성장지원팀 김민지 과장)

2024 한국사회적기업진흥원 사업설명회



시간		내용		비고
13:40~14:00	20′	등록 및 입장		
14:00~14:05	05′	I. 오프닝		사회자🎤 성장지원팀 김민지 과장
14:05~14:20	15′	II. 기관 소개 및 2024년 사업 추진방향 1. 한국사회적기업진흥원 소개 2. 2024년 사업 주요 추진계획		기업성장본부 서종식 본부장
14:20~14:40	20′	III. 2024년 고용노동부 정책방향		고용노동부 사회적기업과 안리라 사무관
14:40~15:40	60′	IV. 2024년 진흥원 주요사업 안내		각 사업담당팀장
	14:40~15:00	기업성장본부	사회적가치인증센터	사회적가치인증센터 정상철 센터장
	15:00~15:20		성장지원팀	성장지원팀 문혜림 팀장
	15:20~15:40		판로지원팀	판로지원팀 이호철 팀장
	자료집에 포함		협동조합지원실 및 설립지원팀	
15:40~16:00	20′	V. 질의응답 및 클로징		

II. 기관 소개 및 2024년 사업 추진방향

한국사회적기업진흥원
서종식 기업성장본부장

1. 한국사회적기업진흥원 소개

● 설립근거

- ✓ 사회적기업 육성법 제20조

● 설립목적

- ✓ 사회적기업의 육성 및 진흥에 관한 업무를 효율적으로 수행하기 위함

● 연혁

- ✓ 2007. 1월 『사회적기업 육성법』 제정
- ✓ 2010. 12월 한국사회적기업진흥원 설립
- ✓ 2011. 7월 제1회 사회적기업의 날 기념식 개최
- ✓ 2012. 1월 『협동조합 기본법』 제정
- ✓ 2017. 4월 제1호 사회적기업 성장지원센터(서울1) 개소
- ✓ 2017. 10월 『사회적경제 활성화 방안』 발표
- ✓ 2018. 7월 제1회 대한민국 사회적경제 박람회 개최
- ✓ 2023. 9월 『제4차 사회적기업 기본계획('23~'27)』 발표

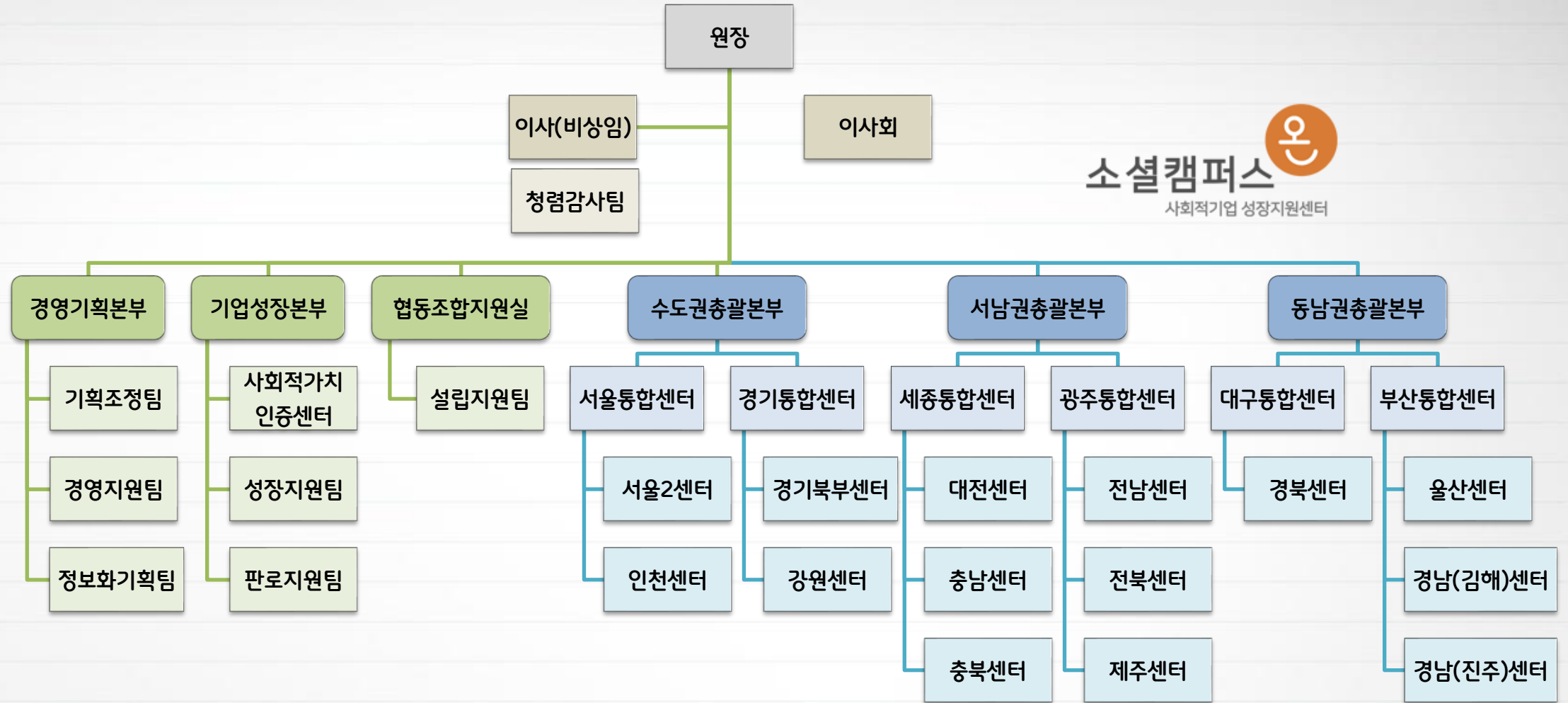
사회적경제의 든든한 파트너 한국사회적기업진흥원



● 업무 추진 방향

비전	사회적(경제)기업의 지속가능성 제고 및 사회적 가치 확산을 지원하는 협력 파트너			
목표	1. 기업의 자생력 강화를 위한 지원 내실화	2. 지역 중심 서비스 지원기반 구축	3. 디지털 기반의 서비스 대응체계 구축	4. 혁신을 통한 변화 대응력 강화
핵심 추진과제	1) 사회적 가치 측정 기반 구축 2) 맞춤형 성장지원 고도화 3) 협동조합 지원 내실화	1) 성장지원센터 직접 운영 2) 지역단위 공공행정 지원체계 강화 3) 지역생태계 활성화 기반 조성	1) 차세대 정보시스템 고도화 2) 차세대 디지털 판로플랫폼 구축	1) 변화 관리 2) 조직 혁신 3) 구성원 역량 강화

● 조직도 - 5본부 1실 7팀 6센터 (일반센터 11)



● 본원 부서별 주요 업무 - 사회적기업 기본계획 등 정책방향 및 차년도 예산을 반영

구분		주요 업무
경영기획본부	기획조정팀	▪ 기획·예산·평가, 국회·국정감사, 홍보, 대외협력 등
	경영지원팀	▪ 인사·노무, 회계·결산, 교육훈련, 시설관리 등
	정보화기획팀	▪ 통합정보시스템, 정보화, 개인정보, 정보보안 등
기업성장본부	사회적가치인증센터	▪ 인지정 지원, 사업보고서, 사회적가치 측정, 연구 등
	성장지원팀	▪ 창업, 교육, 컨설팅, 성장지원센터 운영, CSR 등
	판로지원팀	▪ SE 판로지원, 공공구매 지원, 통합플랫폼 운영
협동조합지원실		▪ 홍보 및 시스템 관리, 관리감독 및 경영공시, 판로지원, 마을관리협동조합
	설립지원팀	▪ 인가 지원 등
청렴감사팀		▪ 대내·외 감사, 부패방지, 윤리경영 등

● 지역 조직별 주요 업무 - 진흥원이 직접 운영 및 공공행정 중심 과업 수행

구분	센터명	①성장지원센터 운영	②공공행정 서비스	③안내 및 상담
통합센터 (6개소)	<ul style="list-style-type: none"> 서울1 경기남부 세종 광주 부산 대구 	<ul style="list-style-type: none"> 입주기업 모집/선발 입주기업 교육/멘토링 센터 시설관리 등 일반센터 통합 관리 	<ul style="list-style-type: none"> 사회적기업 모니터링 사회적기업 인지정 지원 취약계층 고용비율 확인서 발급 SVI(사회적가치지표) 측정 협동조합 설립인가 정기교육 협동조합 경영공시 안내/독려 등 	<ul style="list-style-type: none"> 사회적기업/협동조합 제도 안내 및 기본상담
일반센터 (13개소)	<ul style="list-style-type: none"> 서울2, 인천 경기북부, 강원 대전, 충남, 충북 전남, 전북, 제주 울산, 경남(김해/진주) 경북 	<ul style="list-style-type: none"> 입주기업 모집/선발 입주기업 교육/멘토링 센터 시설관리 	<ul style="list-style-type: none"> 사회적기업 모니터링 	<ul style="list-style-type: none"> 사회적기업/협동조합 제도 안내 및 기본상담

2. 2024년 사업 주요 추진계획

● 2024년 주요 추진계획

1. 기업의 자생력 강화를 위한 지원 내실화

➤ ‘육성’에서 ‘자생’으로 정책 패러다임 전환에 따라, 기업 지속가능성 및 질적 성장을 위한 지원 내실화

1) 사회적 가치 측정 기반 구축

- ① 사회적 가치 측정 활성화 및 측정 신뢰도 제고
- ② 사회적 가치 기반 정책연계 지원 확대
- ③ 측정 수용도 제고 및 성과 확산

- SVI 측정 활성화 (1,000개 기업 목표)
- 측정 결과 활용하여 우선구매 등 정부지원사업 연계 확대
- SVI 측정 우수기업 발굴 및 홍보

2) 맞춤형 성장지원 고도화

- ① 맞춤형 판로지원 다각화
- ② 경영역량 강화 및 민관협력 지원
- ③ 사회적기업가 육성사업 창업팀 후속지원 및 사후관리
- ④ 사회적경제 국제협력 활성화

- e-store36.5, 공공기관 우선구매 지원 등 종합적 판로서비스 제공
- 수요/성장단계 맞춤형 컨설팅, 민간-공공-사회적기업 간 협력 지원
- 사회적기업 진입 성장을 위한 멘토링/컨설팅 등 지원
- 국내외 유관기관(OECD, ILO 등) 간 유기적 협력 및 정기교류, 국제포럼

3) 협동조합 지원 내실화

- ① 협동조합 행정지원 업무 범위 확장
- ② 행정서비스 직접 제공으로 지원방식 전환
- ③ (사회적)협동조합의 안정적 운영지원 강화

- 설립 후 변경행정 사항 관련 프로세스 구축 및 전문적 관리감독
- 설립~운영 과정에 진흥원이 직접 서비스 제공
- 전문 상담지원 및 우선구매제도 지원

● 2024년 주요 추진계획

2. 지역 중심 서비스 지원기반 구축

➤ 성장지원센터로 통합 및 진흥원 직접 운영으로 공공행정, 교육/컨설팅, 공간지원 등 원스톱 서비스 제공

1) 성장지원센터 직접 운영

- 지역별 편차 없는 입주기업 서비스 제공 - 입주기업의 시장경쟁력 및 자금확보 지원을 위한 교육, 컨설팅, IR 운영

2) 지역단위 공공행정 지원체계 강화

- 성장지원센터 입주기업 지원 업무 뿐만 아니라, 지역 내 공공행정 서비스를 제공

3) 지역 생태계 활성화 기반 조성

- 성장지원센터를 사회적기업 창업공간에서, 친화적/역동적 지역거점으로 전환, 주간행사 등 지역 연계성 강화

3. 디지털 기반의 서비스 대응체계 구축

➤ 비대면 시대에 맞춰, 사회적기업 생태계의 모든 정보 및 서비스를 온라인으로 맞춤형 제공

1) 차세대 정보시스템 고도화

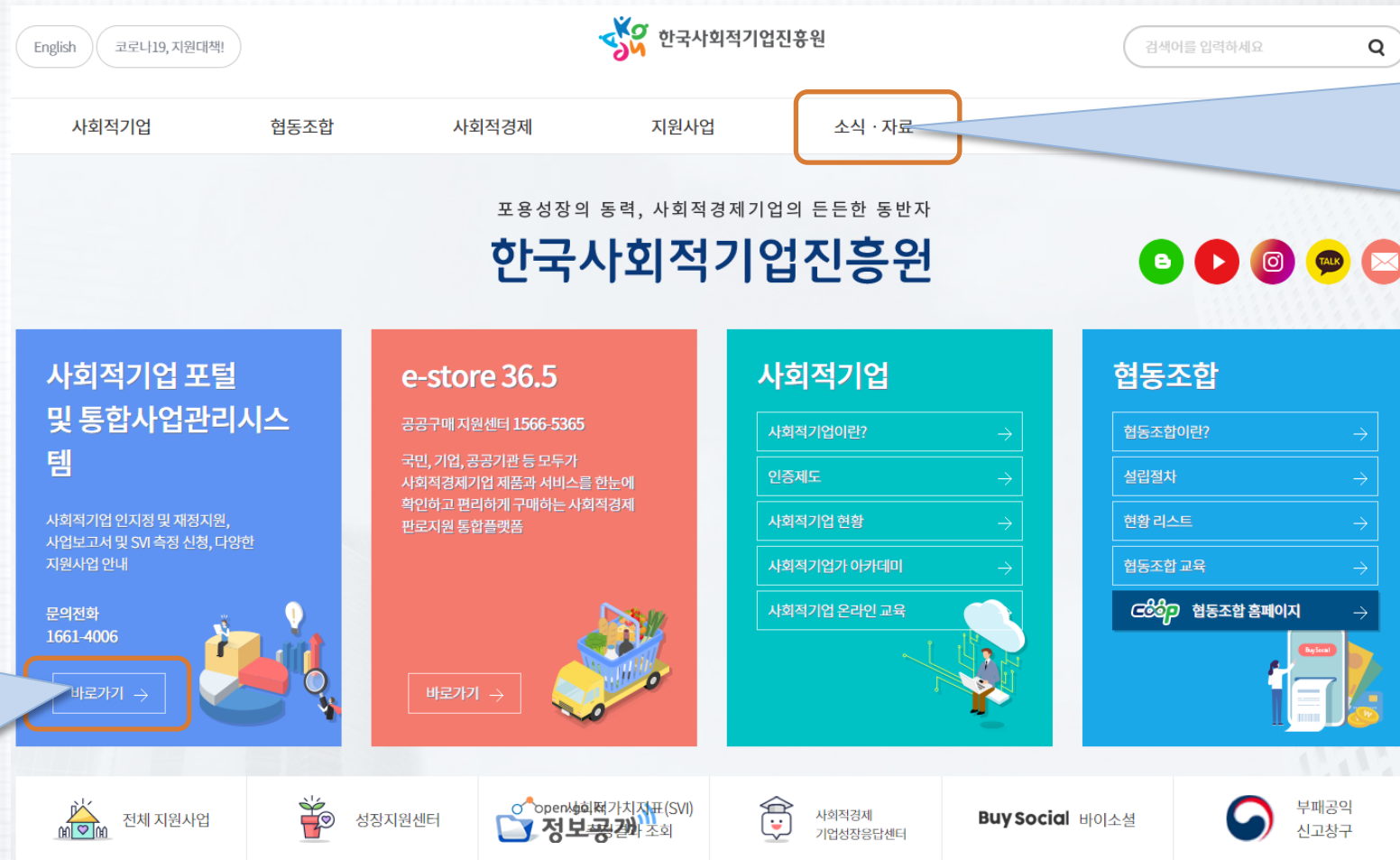
- 이용자/기능별 맞춤형 정보제공 및 행정업무 관리를 위한 차세대 정보시스템 2단계 구축 및 운영

2) 차세대 디지털 판로플랫폼 구축

- 판로지원 전 과정을 디지털 신기술 기반으로 사용자 유형 및 업무 특성에 따라 차별적 서비스 제공 목표

● 사업공고 확인하는 법

- 모든 공고는 한국사회적기업진흥원 홈페이지(socialenterprise.or.kr) - 공지사항에 게시



지원사업
온라인신청을
위한
통합사업관리
시스템

지원사업
공고확인을 위한
소식자료-
공지사항
메뉴

● 사업공고 확인하는 법

- 지원사업 공고 등 소식을 빠르게 받아보고 싶다면, QR코드에 카메라를 비춰주세요!

✓ **뉴스레터** (*격주 화요일 발행)



✓ **카카오톡 플러스친구** (*격주 수요일 발행)



III. 2024년 고용노동부 정책방향

고용노동부 사회적기업과
안리라 사무관

획일적 '육성'에서 '자생력' 제고로 정책 패러다임 전면 전환

1

사회적기업 사업 개편 현장 안착

- '진흥원 직영 성장지원센터' 통한 지원서비스 직접 제공
 - 공공행정(인증·SVI 측정 등) 및 교육, 컨설팅, 입주공간 등 원스톱 지원

[참고] 사회적기업 성장지원센터

- (현황) 전국 광역시·도 19개소(서울·경기 2개소), 약 950여개 기업 입주 가능
- (기능) 통합센터(공공행정+성장지원, 6개소) 및 일반센터(성장지원, 13개소) 분리 운영
 - (공공행정) 사회적기업 인·지정, 사업보고서 검토, SVI 측정 등
 - (성장지원) 입주기업 교육, 컨설팅, 네트워킹 등

(통합센터) 서울1·경기남부·세종·광주·대구·부산 (일반센터) 서울2·경기북부·강원·인천·대전·충남·충북·전남·전북·경남·경북·울산·제주

- 자치단체·지방관서·성장지원센터 간 네트워크 구축 및 협력 추진(정례협의회 등)
- 전문성이 필요한 교육·컨설팅 등은 민간전문가 풀 구축·활용 및 유관기관 협력

1

사회적기업 사업 개편 현장 안착 (계속)

- 지원제도 변화로 인한 기업지원 강화

- 사회적기업 고용변동 현황에 대한 면밀한 모니터링 통해 맞춤형 취업지원, 기업지원

- 고령자·장애인 등 취약계층은 고용부 他 일자리사업 통해 고용유지 지원

- * 장애인·고령자 등 인건비 158억원, 사회보험료 약 40억원 등

2

지속가능한 성장 생태계 조성

- 사회적가치지표(SVI) 고도화 및 활용 확대

- 공공기관 우선구매 등 정부지원사업 및 민간기업·금융기관 투자심사 등 연계 활성화

- * ('25년) SVI 탁월·우수기업 명단 공표 통해 우선구매 촉진

- 차세대 통합판로플랫폼 구축 및 온·오프라인 유통망 확대 통한 판로 활성화

- 사회적기업과 영리기업·공공기관 간 파트너십 및 협력사업 확대

IV. 2024년 주요사업 안내

한국사회적기업진흥원
사업부서별 팀장(센터장)

1. 기업성장본부 사회적가치인증센터

정상철 센터장

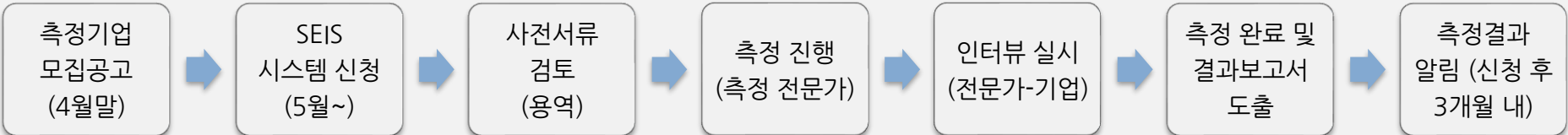
● 2024년 주요사업, 한 눈에 - 사회적가치인증센터

사업명		주요 지원내용	지원대상
01	사회적가치지표 (SVI) 측정	<ul style="list-style-type: none"> 1,000개소 대상, 사회적기업의 경제적 사회적 가치를 사회적가치지표(SVI)로 종합 측정하여 우수기업 발굴 및 지원 	<ul style="list-style-type: none"> 사회적기업 중심
02	사회적기업 인증 지원	<ul style="list-style-type: none"> 사회적기업 인증 상담 및 안내(요건, 신청방법 등 교육) 	<ul style="list-style-type: none"> 인증 사회적기업에 관심 있는 기업
03	부처형 예비사회적기업 지정 지원	<ul style="list-style-type: none"> 부처형 예비사회적기업 지정 상담 및 안내(요건, 신청방법 등 교육) 	<ul style="list-style-type: none"> 부처형 예비사회적기업에 관심 있는 기업
04	사업보고서 및 성과분석	<ul style="list-style-type: none"> 요건준수 모니터링 및 기초자료 확보를 통한 사회적·경제적 성과분석 	<ul style="list-style-type: none"> (예비)사회적기업
05	자율경영공시	<ul style="list-style-type: none"> 다양한 이해관계자(미래 투자자) 대상 사회적기업 운영성과 자율적 공개를 통한 투명성 강화 및 연계지원 	<ul style="list-style-type: none"> 사회적기업
06	경기동향조사(BSI) 등	<ul style="list-style-type: none"> 기업 경기 및 사회적 가치 동향 조사를 통한 현황 파악 및 지원정책 기반 마련 등 	<ul style="list-style-type: none"> 사회적기업
07	사회적기업 국제협력	<ul style="list-style-type: none"> (국제포럼) 해외 사회적기업 및 유관 기관과의 국제교류를 통한 국내·외 인적네트워크 형성 및 논의 의제를 확산하는 국제포럼 개최 (국내·외 정책확산) 국내외 사회적경제 관계자 간 교류 활성화 및 사회적기업 관련 정책 개발 토대 마련 	<ul style="list-style-type: none"> 국내·외 사회적기업 종사자 및 유관기관 관계자, 일반인 등

● 2024년 사업 일정 - 사회적가치인증센터

사업명			1월	2월	3월	4월	5월	6월	7월	8월	9월	10월	11월	12월
01	사회적 가치 지표 (SVI) 측정	접수					1차 접수		2차 접수		3차 접수			
		측정					상시 측정						측정 완료	
02	사회적기업 인증 (접수)			1차 마감				2차 마감			3차 마감			
03	부처형 예비사회적 기업 지정(접수)				산림청	문화재청, 여가부, 통일부, 고용부	농림부	복지부, 환경부		산림청, 고용부	통일부, 국토부, 문체부			
04	사업보고서 및 성과분석					제출 (*인증)	제출 (*예비)		성과 분석			제출 (*인증)	보고서 발간	
05	자율경영공시					모집					마감 (예정)		공시	
06	경기동향조사(BSI)						상반기 조사						하반기 조사	
07	국제 협력	포럼									포럼 개최(예정)			
		확산			해외 정책 동향조사 및 정보 전달, 국내 정책성과 확산, 국제 네트워킹 등									

01. 사회적가치지표(SVI) 측정 - 사회적가치인증센터

구분	내용
사업목적	<ul style="list-style-type: none"> 사회적기업의 경제적·사회적 가치를 사회적가치지표(SVI)로 종합 측정하여 사회적 가치 실현 우수기업 발굴 및 지원
측정대상	<ul style="list-style-type: none"> 사회적기업 중심
측정규모	<ul style="list-style-type: none"> 총 1,000개소 내외
지표구성	<ul style="list-style-type: none"> 사회적 성과(60%), 경제적 성과(30%), 혁신성과(10%)의 14개 지표로 구성
추진일정 및 절차	
2024년 주요 변경 사항	<ul style="list-style-type: none"> (측정물량 조정) (기존) 연 1,500개소 측정 목표 → (변경) 연 1,000개소 내외로 측정목표 조정 (신청접수 기간 조정) (기존) 상시 접수 및 상시 측정 → (변경) 모집 현황 관리를 위해 3회차 접수로 변경 (상시 측정은 유지) (측정 대상 변경) (기존) 사회적경제기업→(변경) 측정물량 축소에 따라 사회적기업 우선 측정(접수현황에 따라 대상확대 고려) (권역별 통합센터 운영) 진흥원 권역별 통합센터 운영을 통해 현장밀착형 측정 및 측정 전문성 확대
문의처	<p>사회적가치인증센터 윤민주 과장 (mjyoon@ikosea.or.kr / 031-697-7721)</p>



01. 사회적가치지표(SVI) 측정 - 사회적가치인증센터

구분	내용
SVI 측정결과 활용현황	<ul style="list-style-type: none"> ▪ (서울시 미래청년 일자리 사업) 분야별 일자리 참여자 매칭 및 월 임금 등을 지원하는 사업으로, SVI 탁월, 우수기업은 서류심사 가점 ▪ (신용보증기금) 사회적경제기업 중 SVI 탁월, 우수기업을 금융지원 시 심사 과정에서 참고자료로 활용하는 등 사회적 성과와 지원을 연계하여 지원 ▪ (청년일자리도약장려금) 청년 채용 및 취업애로청년의 고용촉진을 위해 최장 2년간 최대 1,200만원 지원하는 사업으로, SVI 탁월, 우수기업은 미래유망기업 유형으로 신청 가능 ▪ (성장지원센터 입주기업) 입주 심사 및 입주기업 경영진단, 후속지원사업 등에 SVI 측정 관련 지표 반영 예정 ▪ (전문컨설팅 지원사업) SVI 탁월, 우수기업 대상 기업 부담률 50% 인하, SVI 측정 참여기업 대상 가점 2점 부여 ▪ (소셜벤처 운영) SVI 탁월, 우수기업 상품 경쟁력 강화 지원사업 우선지원 ▪ (공공구매 활성화) LH 입주민 참여형 매입임대주택 입주 청소 참여 사회적기업 대상 SVI 필수 측정 ▪ (차세대 판로플랫폼) 사회적기업 제품 공공조달 활성화를 위하여 판로플랫폼 구축 시 SVI 활용 예정 ▪ (e-store36.5) SVI 우수기업 홍보 페이지 제작 지원 및 SVI 탁월기업 대상 사회적 가치 홍보 상세페이지 제작 지원

* 연중 추가 확대 예정

(참고) 사회적가치지표(SVI) 측정 사전검토 용역 선정 계획

사업목적	<ul style="list-style-type: none"> 2024년 SVI 측정 신청기업 제출서류 사전 검토 및 DB 구축을 통해 SVI 측정의 정확성 및 효율성 지원
주요과업	<ul style="list-style-type: none"> 사회적가치지표 측정 제출서류 사전 검토, 증빙서류 안내 등 고객센터 운영
추진일정 및 절차	<div> <div>용역기관 선정공고 (3월 4~5주 예정)</div> <div>→</div> <div>종합심사 (4월 초)</div> <div>→</div> <div>우선협상 대상 선정 (4월 중)</div> <div>→</div> <div>계약체결 (4월 중)</div> <div>→</div> <div>과업수행 (~11월 말)</div> </div>
기타사항	3개 권역(수도권, 동남권, 서남권) 용역 별도 선정 예정
문의처	사회적가치인증센터 이소영 대리 (eeuuhi@ikosea.or.kr / 031-697-7724)

(참고) 사회적가치지표(SVI) 측정 전문가 운영 계획

사업목적	<ul style="list-style-type: none"> 다양한 분야의 전문가 구성을 통해 사회적가치지표(SVI) 측정사업 지원 및 측정 관점의 다양성 반영
모집대상	<ul style="list-style-type: none"> 사회적경제계, 분야별 전문가, 학계, 공공분야 등 50명 내외
운영내용	<ul style="list-style-type: none"> 2024년 사회적가치지표(SVI) 지표 측정 등
추진일정 및 절차	<div> <div>모집 공고 및 접수 (3월 3주 예정)</div> <div>→</div> <div>측정 후보자 선정 (4월 중)</div> <div>→</div> <div>온오프라인교육개최 (4월 중)</div> <div>→</div> <div>측정 전문가 위촉 (5월 중)</div> <div>→</div> <div>SVI 측정 등 수행 (~12월)</div> </div>
신청방법	24년 측정 전문가 후보자 모집 공고를 확인(진흥원 홈페이지)하여 이메일로 접수(sviedu@ikosea.or.kr)
문의처	사회적가치인증센터 한상훈 대리(hsh@ikosea.or.kr / 031-697-7726)

02. 사회적기업 인증 지원 - 사회적가치인증센터

구분	내용
신청방법	<ul style="list-style-type: none"> 사회적기업 포털-통합사업관리시스템(seis.or.kr)을 통해 온라인 신청
추진일정 및 절차	<ul style="list-style-type: none"> 사회적기업 인증 신청 <ul style="list-style-type: none"> ○ 신청 시기: 상시 신청 <ul style="list-style-type: none"> - 접수 마감: (1차시) ~2월 말 / (2차시) ~6월 말 / (3차시) ~9월 말 * 그 이후 신청분은 2025년에 심사 예정 ○ 신청 절차: 인증요건 등 확인 → 증빙자료 준비 → 신청서 작성 및 제출 <ul style="list-style-type: none"> - 인증요건 및 증빙자료 등은 진흥원 홈페이지-공지사항 내 '2024년도 사회적기업 인증 업무지침' 내용 확인 <div> <div>인증 계획 공고 (고용부)</div> <div>→</div> <div>상담/안내 (센터)</div> <div>→</div> <div>인증신청 (기업)</div> <div>→</div> <div>신청서류 검토 및 현장실사 (센터)</div> <div>→</div> <div>중앙부처 및 지자체 추천 (본원↔부처, 지자체)</div> <div>→</div> <div>검토보고자료 작성및제출 (본원, 센터 →고용부)</div> <div>→</div> <div>인증 심사 (고용부)</div> <div>→</div> <div>인증결과안내 인증서교부 (고용부)</div> </div>
2024년 주요 변경사항	<ul style="list-style-type: none"> 인증 회차 변경 <ul style="list-style-type: none"> - (기존) 2023년 인증 4회차 진행 → (변경) 2024년 인증 3회차 진행 제4차 사회적기업 기본계획('23.9)에 따라 인증 지원 운영방식이 '진흥원 직접 운영'으로 사업추진체계 개편 <ul style="list-style-type: none"> - (기존) 지원기관으로부터 컨설팅을 받고 제출 → (변경) 필요시, 진흥원(센터)을 통해 상담 및 안내를 받고 제출
문의처	<ul style="list-style-type: none"> 사회적가치인증센터 노태호 과장 (paul@ikosea.or.kr / 031-697-7722)

03. 부처형 예비사회적기업 지정 지원 - 사회적가치인증센터

구분	내용
신청방법	<ul style="list-style-type: none"> 사회적기업 포털-통합사업관리시스템(seis.or.kr)을 통해 온라인 신청
추진일정 및 절차	<ul style="list-style-type: none"> 부처형 예비사회적기업 신청 <ul style="list-style-type: none"> ○ 신청 시기: 부처별로 상이(10개 부처 참여, 부처별 1~2회 진행) <ul style="list-style-type: none"> - 각 부처별 홈페이지 공지사항에서 예비사회적기업 지정 계획 공고 확인 후 신청 ○ 신청 절차: 지정요건 등 확인 → 증빙자료 준비 → 신청서 작성 및 제출 <ul style="list-style-type: none"> - 지정요건 및 증빙자료 등은 진흥원 홈페이지-공지사항 내 '2024년도 사회적기업 인증 업무지침' 내용 확인 <div> <div>지정 계획 공고 (각 부처)</div> <div>→</div> <div>상담 및 안내 (센터)</div> <div>→</div> <div>지정 신청 (기업)</div> <div>→</div> <div>신청서류 검토 (센터)</div> <div>→</div> <div>현장실사 <u>*필요시</u> (센터)</div> <div>→</div> <div>지정 심사 (각 부처)</div> <div>→</div> <div>지정결과 안 내 및 지정서 교부 (각 부처)</div> </div>
2024년 주요 변경사항	<ul style="list-style-type: none"> 부처별 지정 회차 변경 <ul style="list-style-type: none"> - (기존) 10개 부처 참여, 총 16회 지정 → (변경) 10개 부처 참여, 총 13회 지정
문의처	<ul style="list-style-type: none"> 사회적가치인증센터 이정필 대리 (feel@ikosea.or.kr / 031-697-7723)

04. (예비)사회적기업 사업보고서 및 성과분석 - 사회적가치인증센터

구분	내용
사업목적	<ul style="list-style-type: none"> (예비)사회적기업이 요건에 따라 운영되고 있는지 모니터링하고, 사회적기업 전체의 사회·경제적 성과분석 기초자료 확보 및 (심층)분석을 통한 정책수립 지원
제출대상	<ul style="list-style-type: none"> (예비)사회적기업 (* 근거규정: 「사회적기업 육성법」제17조(보고 등))
제출방법	<ul style="list-style-type: none"> 통합사업관리시스템(seis.or.kr)을 통해 온라인 제출
추진일정 및 절차	<ul style="list-style-type: none"> (인증) 연2회 제출(4월, 10월), (예비) 연1회 제출(5월) ○ 제출절차 및 제출서류 등은 진흥원 홈페이지-공지사항 내 ‘사회적기업 사업보고서 작성 매뉴얼’ 내용 확인 <div> <div>매뉴얼 제작 및 배포 (3월 중, 고용부)</div> <div>→</div> <div>작성방법 교육 (3~4월, 센터)</div> <div>→</div> <div>사업보고서 제출 (인증) 4, 10월 (예비) 5월</div> <div>→</div> <div>접수 및 검토 (5~6월, 관서)</div> <div>→</div> <div>성과분석 (7~11월, 본원)</div> <div>→</div> <div>최종 관리 (12월, 고용부)</div> </div>
2024년 주요 변경사항	<ul style="list-style-type: none"> 사업보고서 제출절차 간소화 ○ (기존) 지원기관 통해서 사전검토 및 (비)대면실사확인증 수령 후 제출 → (변경) 사전검토 및 실사확인증 불요
문의처	<ul style="list-style-type: none"> 사회적가치인증센터 김예은 대리 (ky2@ikosea.or.kr / 031-697-7725)

05. 사회적기업 자율경영공시 - 사회적가치인증센터

구분	내용
사업목적	<ul style="list-style-type: none"> 사회적기업의 경영상태 및 사회적 목적 실현에 대한 운영성과를 다양한 이해관계자 대상 자율적 공개를 통한 기업의 사회적·재무적 성과에 대한 투명성 강화 및 기업간 연계지원
신청대상	<ul style="list-style-type: none"> 사회적기업 (단, 당해연도 4월 사업보고서를 제출한 뒤 신청 가능('24년 신규 인증 기업의 경우 신청 불가))
신청방법	<ul style="list-style-type: none"> 통합사업관리시스템(seis.or.kr)을 통해 온라인 신청
추진일정 및 절차	<ul style="list-style-type: none"> (신청기간) 4월 1일 ~ (* 마감일은 공고문 참조) ○ 신청방법 및 제출서류 등은 진흥원 홈페이지-공지사항 내 '사회적기업 자율경영공시 작성 매뉴얼' 내용 확인 <div> <div>매뉴얼 제작 및 배포 (3월 중, 고용부)</div> <div>→</div> <div>공시기업 모집 (4월~, 센터)</div> <div>→</div> <div>내용 작성 및 제출 (4월~, 기업)</div> <div>→</div> <div>공시자료 검수 (~11월, 본원)</div> <div>→</div> <div>공시 여부 결정 (11월, 경영공시 위원회)</div> <div>→</div> <div>홈페이지 공시 (12월, 본원)</div> </div>
참여혜택	<ul style="list-style-type: none"> 진흥원 내부 지원사업 참여시 혜택 부여 ○ 사회적기업 전문컨설팅 지원사업 참여시 가점 부여(2점) ※ 이외 <u>신규 참여 혜택</u>에 대한 사항은 공고문 참조
문의처	<ul style="list-style-type: none"> 사회적가치인증센터 이정필 대리 (feel@ikosea.or.kr / 031-697-7723)

06. 사회적기업 경기동향조사(BSI) - 사회적가치인증센터

구분	내용																																				
사업목적	<ul style="list-style-type: none"> 사회적기업 경기 현황에 대한 동향 파악과 관련 데이터 축적 및 확산을 통해 사회적기업 지원정책을 위한 기반 마련 																																				
조사대상	<ul style="list-style-type: none"> 사회적기업 (사업보고서 제출 기업 중 조사표본 설정 후 진행) 																																				
조사내용	<ul style="list-style-type: none"> 사회적기업 대상 일반현황, 기업경기·사회적 가치 동향 등 30개 문항 조사 																																				
추진일정 및 절차	<ul style="list-style-type: none"> 상·하반기 연2회 (5월, 11월(예정)) ○ (참고) 사회적기업 포털(seis.or.kr) 발간자료 내 '2023년 경기동향조사(BSI) 분기별 결과보고서' 확인 가능 <div> <div>조사표본 선정 및 조사설계 (3~4월)</div> <div>→</div> <div>조사실시 (5, 11월)</div> <div>→</div> <div>기술분석 (6월, 12월)</div> <div>→</div> <div>조사결과 검토 및 결과 공개 (7월, '25.1월)</div> </div>																																				
참고사항 (지난조사결과)	<div> <div> <p>〈 경기동향지수 〉</p> <table border="1"> <caption>경기동향지수 (BSI)</caption> <thead> <tr> <th>기간</th> <th>지수</th> </tr> </thead> <tbody> <tr><td>'22년 2분기</td><td>73.3</td></tr> <tr><td>'22년 3분기</td><td>89.8</td></tr> <tr><td>'22년 4분기</td><td>90.3</td></tr> <tr><td>'23년 1분기</td><td>80.6</td></tr> <tr><td>'23년 2분기</td><td>93.6</td></tr> <tr><td>'23년 3분기</td><td>91.0</td></tr> <tr><td>'23년 4분기</td><td>88.5</td></tr> <tr><td>'24년 1분기</td><td>74.9</td></tr> </tbody> </table> </div> <div> <p>〈 사회적 가치(SV) 창출 실적 및 전망 〉</p> <table border="1"> <caption>사회적 가치(SV) 창출 실적 및 전망</caption> <thead> <tr> <th>기간</th> <th>지수</th> </tr> </thead> <tbody> <tr><td>'22년 2분기</td><td>90.7</td></tr> <tr><td>'22년 3분기</td><td>95.7</td></tr> <tr><td>'22년 4분기</td><td>95.2</td></tr> <tr><td>'23년 1분기</td><td>92.2</td></tr> <tr><td>'23년 2분기</td><td>98.1</td></tr> <tr><td>'23년 3분기</td><td>93.2</td></tr> <tr><td>'23년 4분기</td><td>94.9</td></tr> <tr><td>'24년 1분기</td><td>89.1</td></tr> </tbody> </table> </div> </div>	기간	지수	'22년 2분기	73.3	'22년 3분기	89.8	'22년 4분기	90.3	'23년 1분기	80.6	'23년 2분기	93.6	'23년 3분기	91.0	'23년 4분기	88.5	'24년 1분기	74.9	기간	지수	'22년 2분기	90.7	'22년 3분기	95.7	'22년 4분기	95.2	'23년 1분기	92.2	'23년 2분기	98.1	'23년 3분기	93.2	'23년 4분기	94.9	'24년 1분기	89.1
기간	지수																																				
'22년 2분기	73.3																																				
'22년 3분기	89.8																																				
'22년 4분기	90.3																																				
'23년 1분기	80.6																																				
'23년 2분기	93.6																																				
'23년 3분기	91.0																																				
'23년 4분기	88.5																																				
'24년 1분기	74.9																																				
기간	지수																																				
'22년 2분기	90.7																																				
'22년 3분기	95.7																																				
'22년 4분기	95.2																																				
'23년 1분기	92.2																																				
'23년 2분기	98.1																																				
'23년 3분기	93.2																																				
'23년 4분기	94.9																																				
'24년 1분기	89.1																																				
문의처	<ul style="list-style-type: none"> 사회적가치인증센터 김예은 대리 (ky2@ikosea.or.kr / 031-697-7725) 																																				

07-1. 국제협력 (사회적기업 국제포럼) - 사회적가치인증센터

구분	내용
사업목적	<ul style="list-style-type: none"> 세계 사회적경제 리더들 간의 정책교류, 공개토론, 학습을 통해 다양한 정보 및 사례 공유와 관련 정책 수립 확산을 위한 기반 마련
참석대상	<ul style="list-style-type: none"> 국내·외 사회적기업 종사자 및 유관기관 관계자, 부처, 학계, 사회적기업에 관심있는 일반인 등
진행방식	<ul style="list-style-type: none"> 온·오프라인 운영(오프라인 기반 행사 운영 및 온라인 동시 송출)
추진일정 및 절차	<ul style="list-style-type: none"> 추진위원회 운영을 통해 국제포럼 기획 후 하반기 개최(예정) <div> <div>추진위원회 구성 (4월)</div> <div>→</div> <div>주제, 연사 확정 및 프로그램 기획 (4~6월)</div> <div>→</div> <div>국제포럼 홍보 및 참가자 모집(7~8월)</div> <div>→</div> <div>국제포럼 개최 (9~10월,예정)</div> </div>
포럼내용	<ul style="list-style-type: none"> (사전·후 행사) 사회적기업 현장 투어, 연사 오찬 등 사전·후 행사 진행 (공식행사) 주제에 따른 연사 기조 연설, 세션별 의제 논의 및 사례 공유, 토론 등 공식 행사 진행 <p>* (참고) '23년도 국제포럼 주제 "사회적기업의 성장과 사회적가치 창출: 증거기반 커뮤니케이션의 힘 "</p>
문의처	<ul style="list-style-type: none"> 사회적가치인증센터 이정필 대리 (feel@ikosea.or.kr / 031-697-7723)

07-2. 국제협력 (국내외 사회적경제 정책 확산) - 사회적가치인증센터

구분	내용
사업목적	<ul style="list-style-type: none"> ▪ 국내외 사회적경제 관계자 간 교류 활성화 및 사회적기업 관련 정책 개발 토대 마련
지원대상	<ul style="list-style-type: none"> ▪ 국내·외 사회적기업 종사자 및 유관기관 관계자, 일반인 등
지원내용	<ul style="list-style-type: none"> ▪ (해외 정책 동향조사) ①국제협력 업무대응, ②해외 사회적경제 정책 동향 정보전달 <ul style="list-style-type: none"> * 해외 사회적경제 관련 동향 뉴스레터 <글로벌 뉴스 Zoom IN> 월간 배포 예정(진흥원 홈페이지, 소셜레터 등 게시) ▪ (국내 정책성과 홍보) 국내 사회적경제 영문자료 제작 및 OECD, ILO 등 주요 국제기구 및 해외 유관기관 대상 확산 ▪ (해외 정책자료 확산) 국제기구 정책자료, 영어권·비영어권 사회적경제 정책자료 번역하여 국내 배포 ▪ (국제 네트워크 구축) 국제행사 참석을 통한 각국 사회적경제 선진 정책사례 학습, 관계자 네트워크 구축
문의처	<ul style="list-style-type: none"> ▪ 사회적가치인증센터 이소영 대리 (eeuuh@ikosea.or.kr / 031-697-7724)

2. 기업성장본부 성장지원팀

문혜림 팀장

● 2024년 주요사업, 한 눈에 - 성장지원팀

사업명		주요 지원내용	지원대상
01	사회적기업가 육성사업 후속지원	<ul style="list-style-type: none"> 사회적기업가 육성사업 창업팀 대상 (예비)사회적기업 진입 및 창업안착을 위한 상시상담·멘토링·교육·사업화 지원 	<ul style="list-style-type: none"> '11~23년도 사회적기업가 육성사업 창업팀
02	사회적기업 성장지원센터	<ul style="list-style-type: none"> 센터별 50개소 이상 대상 입주공간·교육·멘토링 등 역량강화 지원 	<ul style="list-style-type: none"> 초기 창업기업
03	사회적기업 성장지원센터 본원 사업	<ul style="list-style-type: none"> 센터 안정화, 입주기업 역량강화(가이드 마련, 멘토링 및 IR 프로그램 운영, 교육과정 및 진단도구 개정), 이력조사 등 	<ul style="list-style-type: none"> 전국 19개 성장지원센터 및 입주기업
04	(예비)사회적기업 전문컨설팅 지원사업	<ul style="list-style-type: none"> 150개소 대상, 14개 분야에 대한 진단 및 전문컨설팅 지원 	<ul style="list-style-type: none"> (예비)사회적기업
05	사회적경제기업 금융기반조성	<ul style="list-style-type: none"> 100개소 대상 크라우드펀딩 대회 운영, 기업 금융 역량강화 교육 제공, 사회적기업 활용 가능 금융정보 확산 	<ul style="list-style-type: none"> (예비)사회적기업
06	민간·공공협력사업	<ul style="list-style-type: none"> 민간·공공기관과 사회적기업 협력 프로젝트 운영 	<ul style="list-style-type: none"> 사회적기업가 육성사업 창업팀 성장지원센터 입주기업 (예비)사회적기업
08	사회적기업가 아카데미	<ul style="list-style-type: none"> 소셜클래스 상시 운영, 사회적기업 대상 온라인 교육 과정 연구, 교육 콘텐츠 개발, 온라인 교육 플랫폼 운영 	<ul style="list-style-type: none"> (예비)사회적기업
09	청소년 사회적경제 봉사학습	<ul style="list-style-type: none"> 청소년 대상 사회적경제 학습·체험·진로탐색·봉사학습 경험 제공 	<ul style="list-style-type: none"> 전국 초·중·고, 학교 밖 청소년

● 2024년 사업 일정 - 성장지원팀

사업명		1월	2월	3월	4월	5월	6월	7월	8월	9월	10월	11월	12월
01	사회적기업가 육성사업 후속지원				기업 모집	인지정 상시상담, 교육, 멘토링 등 지원							
02	사회적기업 성장지원센터		입주기업 모집		입주지원(매년 연장평가를 통해 최대 5년 간 지원)								
04	(예비)사회적기업 전문컨설팅 지원사업				상시 모집	컨설팅 운영					마감 (예정)		
05	사회적경제기업 금융기반조성				운영사 공고	기업 모집	크라우드펀딩 운영					마감 (예정)	
06	민간·공공협력사업			연중 실시	SE브릿지 사업 운영							마감 (예정)	
07	사회적기업가 아카데미	소셜클래스 운영(연중 상시)											
08	청소년 사회적경제 봉사학습			운영사 공고	1학기 운영				2학기 운영				

01. 사회적기업가 육성사업 후속지원 - 성장지원팀

구분	내용
사업목적	<ul style="list-style-type: none"> 사회적기업가 육성사업을 통해 배출된 창업팀의 경영 안착과 (예비)사회적기업으로의 진입 지원
사업배경	<ul style="list-style-type: none"> 역대 사회적기업가 육성사업 창업팀의 사업성과의 지속적 관리 및 후속지원 프로그램 운영
지원대상	<ul style="list-style-type: none"> 2011~23년도 사회적기업가 육성사업 창업팀
지원규모	<ul style="list-style-type: none"> 제한 없음
지원요건	<ul style="list-style-type: none"> 육성사업 평가결과 제재대상은 참여가 제한될 수 있음
지원내용	<ul style="list-style-type: none"> (사후관리) 2011~23년 역대 창업팀 현황관리, 서류발급 등 사후관리 서비스 제공 (후속지원 프로그램) 창업팀 전담 상시상담기관 운영 및 (예비)사회적기업 진입 패키지 지원 <p>〈참고〉 (예비)사회적기업 진입 패키지 프로그램(안)</p> <div> <div>참여기업 모집</div> <div>→</div> <div>인지정 진입상담, 전략수립, 현안과제 도출</div> <div>→</div> <div>과제해결 멘토링, 교육, 컨설팅 제공 (사업화 지원 포함)</div> <div>→</div> <div>인지정 공고 등 사업정보 제공, 네트워킹 지원</div> <div>→</div> <div>결과정리 사후관리 등</div> </div> <p>* 상기 프로그램 구성은 계획(안)으로 추후 변경될 수 있음</p>

01. 사회적기업가 육성사업 후속지원 - 성장지원팀

구분	내용		
신청방법	▪ 사회적기업 포털-통합사업관리시스템(seis.or.kr)을 통해 신청		
추진일정 및 절차	▪ 참여기업 모집 홍보(4월 예정) 및 연중 상시적인 인지정 상담서비스 제공 * 단, 사업화 지원은 일부규모로 지원하며 심사를 통해 지원과제 선정(30개 과제 내외)		
2024년 주요 변경사항	▪ (전국규모 운영) 4개 권역별 후속지원 전담기관 선정 및 운영 → 전국규모로 통합 운영하여 규모화 및 내실화		
	▪ (상시상담 서비스) 인지정 진입을 희망하는 창업팀 전담 유무선 상시상담 및 멘토링, 교육서비스 등 제공 * 인지정 제도관련 기초문의, 진입상담, 전략수립, 컨설팅, 서류구비 등 진입과정 전반 지원		
	▪ (과제수행) 인지정 진입과정에서 해결하고자 하는 기업의 현안과제, 지역사회 문제해결 도출 및 수행 지원 * 과제수행을 위한 전문가 자문, 상담, 컨설팅 및 수행비 지원		
	구분	비즈니스 모델 고도화	지역사회 문제해결
	지원과제	창업 안착과 (예비)사회적기업 진입을 위해 해결하고자 하는 현안과제 도출	(예비)사회적기업으로서 해결하고자 하는 사회문제와 해결프로젝트 도출
지원분야 (예시)	상품/서비스 개발, 홍보마케팅 자금조달/투자유치, 정보화/디지털전환	사회서비스/고용, 기술기반/IT 자금조달/투자유치, 로컬/친환경	
	* 상기 지원과제 및 분야는 예시로 추후 변경될 수 있음		
문의처	▪ 성장지원팀 김민지 과장(031-697-7764)		

02. 사회적기업 성장지원센터 - 성장지원팀 · 전국성장지원센터

구분	내용
사업목적	▪ 초기 창업기업이 우리 사회의 혁신적이고 역량있는 사회적기업가로 성장하도록 성장지원 프로그램과 창업 공간 제공
지원대상	▪ 사회적기업 진입의사가 있는 초기 창업기업
지원규모	▪ 센터별 평균 50개소 지원
지원요건	▪ 사회적기업가 육성사업 참여팀 우대
지원내용	<ul style="list-style-type: none"> ▪ (성장지원 프로그램) 입주기업이 사회적기업으로 진입 및 정착할 수 있도록 경영역량 강화 및 성장 지원 <ul style="list-style-type: none"> - (경영진단) 입주기업의 소셜미션과 비즈니스 모델을 점검·진단하여 성장단계에 맞는 성과목표 수립 - (상시상담 및 멘토링) 진단결과를 기반으로 경영·회계·세무·법률 등 부문별 전문가 멘토링을 통해 입주기업 현안 해결 지원 - (교육) 비즈니스 역량강화, 사회적기업·SVI측정 등 사회적기업 주요 동향과 분야별 지식을 학습할 수 있는 교육 제공 - (네트워킹) 입주기업 간 네트워킹을 비롯하여 지역 내 사회적기업, 유관기관 간 교류·협력 지원 ▪ (입주공간) 입주기업이 초기 창업비용을 절감하고 성장에 집중할 수 있도록 쾌적한 업무공간과 시설 제공 <ul style="list-style-type: none"> - (전용 사무공간) 평균 4인 규모의 지정형 업무공간 제공(책상, 의자, 캐비닛 등 집기 포함) - (공용공간) 코워킹 존, 소셜라운지, 소셜키친 등 다양한 형태의 협업공간 제공 - (회의실) 이벤트 홀, 화상회의실, 공유스튜디오, 대회의실, 중회의실, 소회의실 등 제공
유의사항	▪ 성장지원센터 입주이력이 있을 경우 재입주 불가

02. 사회적기업 성장지원센터 - 성장지원팀 · 전국성장지원센터

구분	내용
신청방법	<ul style="list-style-type: none"> 사회적기업 포털-통합사업관리시스템(seis.or.kr)을 통해 신청
추진일정 및 절차	<ul style="list-style-type: none"> 매년 초 모집공고를 통해 입주기업 신규 모집 <ul style="list-style-type: none"> * 중도 공실이 발생할 경우, 상시 모집하며 센터별 공실현황 개별문의
2024년 주요 변경사항	<ul style="list-style-type: none"> (직접서비스 제공) 입주기업 성장지원 프로그램, 공공행정*(인증·예비·SVI 등) 진흥원 직접서비스 제공 <ul style="list-style-type: none"> * 서울·경기·세종·광주·대구·부산 등 6개 권역별 공공행정 기능을 수행하는 통합성장지원센터 운영 (입주기간 확대) 최대 입주연한을 2→5년으로 확대(매년 심사를 통해 연장여부 승인) (시설개방) 사회적기업 창업지원공간 → 누구나 자유롭게 방문하고 활용하는 친화적·역동적 지역거점으로 전환 (지원대상 확대) 입주기업 중심 지원 → (예비)사회적기업, 예비창업자 등 교육·네트워킹 프로그램 참여대상 확대 (활성화 프로그램) 지역주민 대상 사회적기업 교육·체험 프로그램 운영 등 지역 내 사회적기업 인식제고 활동 추진 (지역특화사업) 지역 내 민간·공공기관, 사회적기업, 유관기관 등과 연계하여 지역특화 협력모델 발굴 및 시범운영(예정)
문의처	<ul style="list-style-type: none"> (센터) 사회적기업 성장지원센터 운영담당자 (운영총괄) 성장지원팀 김민지 과장, 황상규 대리(031-697-7764~5)

(참고) 사회적기업 성장지원센터 “소셜캠퍼스 온(On, 온)”

사회적기업의 성장 스위치를 켜다 온 소셜캠퍼스

사회적기업 성장지원센터
초기 창업기업에게 성장 인프라를 지원하는 공간

• 주요역할

- ✓ 성장 솔루션을 제공하여 혁신적인 사회적기업가로 성장 지원
- ✓ 포기하지 않고 사회문제 해결에 도전할 수 있도록 성장 인프라 지원
- ✓ 정보 교류, 협업 촉진 등을 통해 사회혁신의 허브 기능
- ✓ 사회변화를 이끌어가는 소셜벤처, 사회적기업을 지속적으로 운영

• 주요 지원사항



사무공간 제공



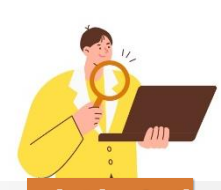
멘토링지원



교육지원

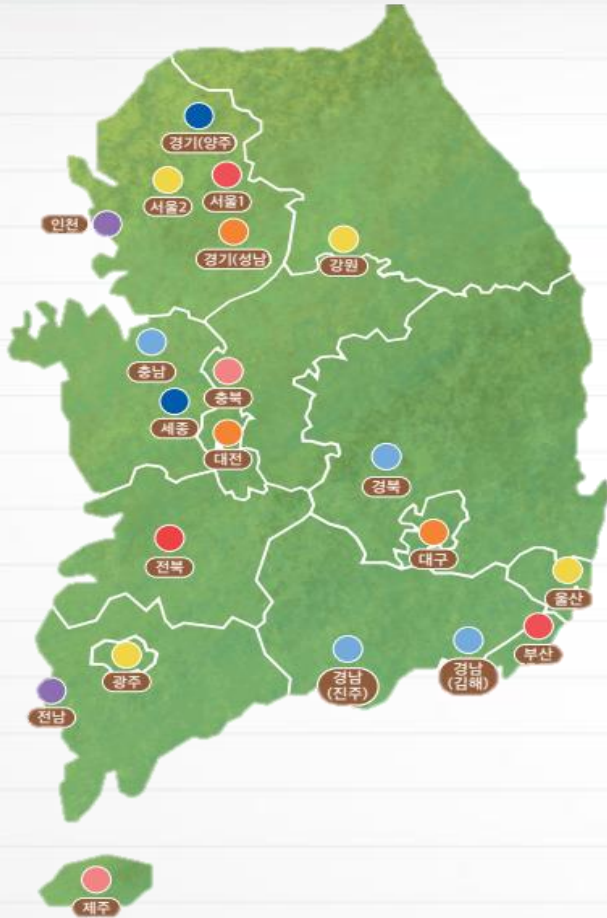


협업지원



자원연계

(참고) 총 19개의 사회적기업 성장지원센터 운영 중



관할	센터	개소일	입지	문의처
서울	서울1(통합센터)	2017.04.12.	서울 성동구	02-467-2510~7
	서울2	2019.10.31.	서울 영등포구	02-3667-8407~9
	인천	2021.10.18.	인천 연수구	032-858-8407~9
경기	경기남부(통합센터)	2018.10.12.	경기 성남시	031-757-2542~7, 2520, 2527, 2539, 2531
	경기북부	2023.11.30.	경기 양주시	031-868-8061, 8063~4
	강원	2019.09.10.	강원 원주시	033-748-8661~2
세종	세종(통합센터)	2023.07.21.	세종시	044-903-0781~6
	대전	2018.11.01.	대전 서구	042-489-5790~3
	충남	2020.11.30.	충남 아산시	041-549-7762~3
	충북	2022.12.12.	충북 청주시	043-259-8771~2
광주	광주(통합센터)	2019.09.26.	광주 광산구	062-946-2166~9, 2172~4
	전남	2021.12.10.	전남 목포시	061-247-9901, 4
	전북	2017.07.17.	전북 전주시	063-223-2501, 2503
	제주	2022.11.07.	제주시	064-749-7539~40
부산	부산(통합센터)	2017.06.16.	부산 수영구	051-753-2501~7
	울산	2019.08.23.	울산 남구	052-276-2506~7
	경남	2020.12.08.	경남 김해시	055-338-2760~1
대구	대구(통합센터)	2020.12.08.	경남 진주시	055-763-2690
		2018.11.30.	대구 중구	053-431-9821~8
	경북	2020.12.10.	경북 구미시	054-476-6518~9

(참고) 총 19개의 사회적기업 성장지원센터 운영 중

권역	수도권		서남권		동남권	
구분	서울	경기	세종	광주	대구	부산
통합 센터	 서울1(성수)	 경기남부(모란)	 세종	 광주	 대구	 부산
	 서울2(당산)	 경기북부(양주)	 충북(청주)	 전북(전주)	 경북(구미)	 울산
일반 센터	 인천	 강원	 대전	 전남(목포)	 경남(김해 & 진주)	
			 충남(아산)	 제주		

(참고) 사회적기업 성장지원센터 주요 업무 - 진흥원이 직접 운영 및 공공행정 중심 과업 수행

구분	센터명	①성장지원센터 운영	②공공행정 서비스	③안내 및 상담
통합센터 (6개소)	<ul style="list-style-type: none"> 서울1 경기남부 세종 광주 부산 대구 	<ul style="list-style-type: none"> 입주기업 모집/선발 입주기업 교육/멘토링 센터 시설관리 등 일반센터 통합 관리 	<ul style="list-style-type: none"> 사회적기업 모니터링 사회적기업 인지정 지원 취약계층 고용비율 확인서 발급 SVI(사회적가치지표) 측정 협동조합 설립인가 정기교육 협동조합 경영공시 안내/독려 등 	<ul style="list-style-type: none"> 사회적기업/협동조합 제도 안내 및 기본상담
일반센터 (13개소)	<ul style="list-style-type: none"> 서울2, 인천 경기북부, 강원 대전, 충남, 충북 전남, 전북, 제주 울산, 경남(김해/진주) 경북 	<ul style="list-style-type: none"> 입주기업 모집/선발 입주기업 교육/멘토링 센터 시설관리 	<ul style="list-style-type: none"> 사회적기업 모니터링 	<ul style="list-style-type: none"> 사회적기업/협동조합 제도 안내 및 기본상담

03-1. 사회적기업 성장지원센터 본원 사업 - 성장지원팀

구분	내용
사업목적	<ul style="list-style-type: none"> ▪ 성장지원센터 입주기업의 경쟁력 확보 및 사회적, 경제적 가치 창출 지원 ▪ 센터 직접 운영을 통한 안정적이고 지속가능한 입주 서비스 제공 ▪ 센터 안정화를 통해 지역 내 사회적기업 성장 거점으로 정착
지원대상	<ul style="list-style-type: none"> ▪ 전국 19개 성장지원센터 및 입주기업
지원내용	<ul style="list-style-type: none"> ▪ (센터 안정화) 추진체계 변경에 따른 지침 및 매뉴얼 개정, 직원 교육, 통계 등 현황관리 및 환경 개선 ▪ (입주기업 역량강화) 성장지원 및 관리를 위한 운영 가이드 제시, 분야별 전문가 Pool 구축을 통한 멘토링 지원, 투자 유치 역량강화를 위한 IR 프로그램 운영, 교육과정 및 진단도구 개정을 통한 편차 없는 입주서비스 제공 ▪ (홍보 및 이력조사) 입주기업 우수사례 발굴 및 확산, 이력성과 조사 및 지역특화 협력모델 발굴 등
추진일정	<ul style="list-style-type: none"> ▪ 권역 및 전국 IR대회 개최 및 투자유치 역량강화 지원사업 모집 공고(5월 예정) / ※ 운영기관 공고(4월 예정) ▪ 입주기업 교육과정 및 진단도구 개정 / ※ 운영기관 공고(하반기 예정) ▪ 입주기업 이력 및 성과 조사 실시 / ※ 운영기관 공고(하반기 예정)
문의처	<ul style="list-style-type: none"> ▪ 성장지원팀 김민지 과장, 황상규 대리(031-697-7764~5)

03-2. 사회적기업 성장지원센터 본원 사업 (투자유치 역량강화) - 성장지원팀

구분	내용
신청방법	<ul style="list-style-type: none"> 진흥원 홈페이지 또는 성장지원센터를 통해 별도 안내 예정
추진일정 및 절차	<pre> graph LR A[운영기관 공고 (4월 예정)] --> B[참여기업 모집 (5월 예정)] B --> C[권역별 역량강화 프로그램 제공] C --> D[권역 IR 대회 개최] D --> E[전국 IR 대회 개최] E --> F[후속지원] </pre>
2024년 주요 변경사항	<ul style="list-style-type: none"> (지원대상 확대) (기존) 후속지원사업 참여기업 → (변경) 센터 입주기업, 육성사업 참여팀, 후속지원사업 참여기업, (예비)사회적기업 (기본교육) (기존) 공통교육 → (변경) 기업 성장 단계별(초기, 도약, 성장) 맞춤형 교육 (기업진단) (기존) 참여기업 진단 → (변경) 기업진단 + 외부진단(분야별 시장규모, 진입장벽, 경쟁률 등) (맞춤형 컨설팅) (기존) 전문 멘토링 및 컨설팅 제공 → (변경) 멘토링 및 컨설팅 + IR Deck 및 PPT 제작, 스피치 트레이닝 (클라우드 펀딩) (기존) 미지원 → (변경) 참여기업 제공 프로그램의 일환으로 클라우드 펀딩 지원 신설
문의처	<ul style="list-style-type: none"> 성장지원팀 황상규 대리 (hsk@ikosea.or.kr / 031-697-7765)

04. (예비)사회적기업 전문컨설팅 지원사업 - 성장지원팀

구분	내용
사업목적	<ul style="list-style-type: none"> (예비)사회적기업의 경영현안 해결 및 경쟁력 강화를 위한 맞춤형 컨설팅 제공
지원대상	<ul style="list-style-type: none"> 인증 또는 예비 사회적기업
지원규모	<ul style="list-style-type: none"> 총 150개소 내외
지원요건	<ul style="list-style-type: none"> (지원한도) 기업당 연 1회, 최근 5년간 최대 4회 지원 가능 (신청방식) 단독 또는 2개소 이상 공동 신청 가능
지원내용	<ul style="list-style-type: none"> 연중상시 통합모집 공고, 사전진단을 통한 기업현안 분석 및 전문가 매칭 지원, 맞춤형 정책정보 연계 지원 등 14개 분야별 전문컨설팅 지원 (최대 2개 분야 복합지원 가능) <ul style="list-style-type: none"> ①경영전략 ②자금재무 ③회계세무 ④법무 ⑤정보화/디지털전환 ⑥인사노무/안전보건 ⑦서비스상품 개발/개선 ⑧지식재산권/인증/R&D ⑨생산/품질관리 ⑩물류/유통/재고관리 ⑪브랜딩/디자인/마케팅 ⑫영업/판로개척 ⑬공공시장/사회서비스 진출 ⑭AS/고객관리
유의사항	<ul style="list-style-type: none"> 예비사회적기업은 연 1,000만원 한도 내 지원 및 기업부담금 최대 10% 신청기업의 매출액(3년 평균)에 따라 기업부담금 10~50% 차등 부담 <ul style="list-style-type: none"> (3억 이하) 10%, (3~30억) 20%, (30~50억) 30%, (50억~) 50% / 지침에 따라 자부담률 인하 또는 면제 가능

04. (예비)사회적기업 전문컨설팅 지원사업 - 성장지원팀

구분	내용
신청방법	<ul style="list-style-type: none"> 사회적기업 포털-통합사업관리시스템(www.seis.or.kr)을 통해 신청
추진일정 및 절차	<ul style="list-style-type: none"> 통합운영 용역 선정공고: 3월말 중(변동 가능), 조달청 공고 예정 → 4월중 선정 및 계약체결 → 11월말 과업 종료 수진기업 모집공고: 4월 중(변동 가능) ~ 예산 소진 시까지 상시 모집 예정 <div> <div>수진기업 모집공고 (4월예정~)</div> <div>→</div> <div>SEIS 시스템 신청서 접수</div> <div>→</div> <div>사전진단 및 매칭 지원</div> <div>→</div> <div>수행계획서 수립</div> <div>→</div> <div>선정 평가 (서면/대면)</div> <div>→</div> <div>협약 체결 (기업 부담 금 납입)</div> <div>→</div> <div>컨설팅 수행 (모니터링)</div> <div>→</div> <div>완료 평가, 만족도조사</div> <div>→</div> <div>사업비 지급</div> </div>
2024년 주요 변경사항	<ul style="list-style-type: none"> (지원한도 확대) (기존) 기업당 최대 5회 → (변경) 기업당 최근 5년간 최대 4회까지로 확대 (기업부담금 산출 변경) (기존) 컨설팅과제 사업비 규모에 따라 10~40% → (변경) 신청기업 매출규모에 따라 10~50% (SVI 연계) SVI 측정 참여 시 가점(2점, 현행), SVI 탁월~우수 기업인 경우 기업부담률 50% 인하 (성장지원센터 연계) 입주기업 대상 가점(2점) 및 육성사업 창업팀 후속지원사업 참여기업 대상 인센티브 검토 등 (CSR 연계) 진흥원 공공민간 CSR 사업 참여기업 대상 연계 지원 및 자부담률 혜택 등 (유관사업 연계) 지자체 및 유관기관 등의 관련사업을 통한 전문컨설팅 과제발굴 확인서 제출 시 가점(3점, 현행) (컨설턴트 등급) (기존) 1~3등급 → (변경) 등급요건 간소화, 기본(2등급) 통합 / 우수 활동자 인센티브(1등급) 부여 등 (사전진단 및 매칭, KPI) 소요시간 단축, 재매칭 희망 시 전문성 검증 강화, KPI 가이드를 통한 활용성 제고 등
문의처	<ul style="list-style-type: none"> 성장지원팀 강지민 대리 (jmkang@ikosea.or.kr / 031-697-7762)

05. 사회적경제기업 금융기반 조성 - 성장지원팀

구분	내용	
사업목적	▪ 금융시장 접근성이 낮은 사회적기업을 대상으로 투자유치 기회를 제공, 활용 가능한 금융정보를 확산하여 금융 접근성 제고	
지원대상	▪ 사회적기업가 육성사업 창업팀, 성장지원센터 입주기업, (예비)사회적기업 등	
지원규모	▪ 총 100개소 내외 (변동 가능)	
지원내용	▪ (크라우드펀딩 운영) 일반금융시장 접근성이 낮은 사회적경제기업의 자금조달 및 자금유치 역량 강화	
	유형	주요내용
	후원형	• 자금을 지원(후원) 보상으로 상품 또는 서비스를 보상받는 방식
	증권형	• 자금 지원(투자) 보상으로 채무증권 또는 투자계약증권 등을 수령한 후, 이자 또는 발생 수익의 일부를 배분 받는 방식
	대출형	• 직·간접적 대출형식으로 지원, 대출금에 대한 이자 지급이 이루어지는 방식
	▪ (사회적기업 금융 역량강화 교육) 기업 운영에 필요한 기본적인 금융지식부터 투자유치까지 체계적인 금융교육 제공	
	▪ (금융정보 확산) 사회적기업이 활용 가능한 민간·공공기업의 금융지원 정보를 취합하고, 온라인 홍보 채널을 통해 확산	

05. 사회적경제기업 금융기반 조성 - 성장지원팀

구분	내용
신청방법	<ul style="list-style-type: none"> 진흥원 홈페이지 또는 사회적기업 포탈(www.seis.or.kr)을 통해 별도 안내 예정
추진일정 및 절차	<ul style="list-style-type: none"> 크라우드펀딩 운영(5월 예정) <div> <div>참여기업 모집</div> <div>→</div> <div>참여기업 선정</div> <div>→</div> <div>크라우드펀딩 운영</div> <div>→</div> <div>사후관리</div> </div> 사회적기업 금융 역량강화 교육 ※ 투자유치 역량강화 사업 연계 추진 <div> <div>교육과정 개발</div> <div>→</div> <div>교육생 모집</div> <div>→</div> <div>교육운영</div> <div>→</div> <div>만족도 조사</div> </div> 금융정보 확산: 금융 관련 지원사업 및 제도 취합 후 진흥원 홈페이지 또는 사회적기업 포탈 게시
2024년 주요 변경사항	<ul style="list-style-type: none"> (크라우드펀딩 운영) 증권형·대출형을 확대하고, 증권형·대출형 대상 기업별 투자유치 세부전략 수립 지원 (사회적기업 금융 역량강화 교육) (예비)사회적기업 대상 외부 자금 확보를 위한 체계적인 교육 제공 (금융정보 확산) 홈페이지 내 별도 페이지 구축, 금융 관련 지원제도 신속 안내
문의처	<ul style="list-style-type: none"> 성장지원팀 정의영 대리 (jey9087@ikosea.or.kr / 031-697-7766)

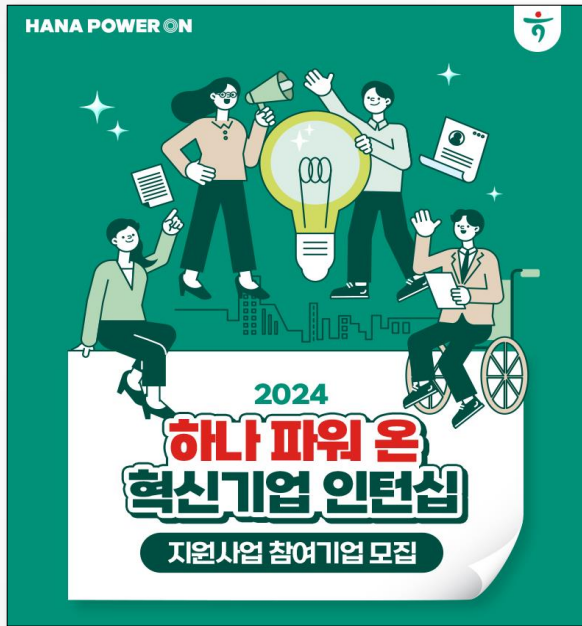
06. 민간·공공협력사업 - 성장지원팀

구분	내용
사업목적	<ul style="list-style-type: none"> 민간·공공부문의 다양한 자원과 전문가를 사회적기업과 연계하여 사회적기업의 성장 및 역량강화 지원
지원대상	<ul style="list-style-type: none"> 사회적기업가 육성사업 창업팀, 성장지원센터 입주기업, (예비)사회적기업 등
지원규모	<ul style="list-style-type: none"> 기업별 협력사업에 따라 지원 규모 상이
지원내용	<ul style="list-style-type: none"> (사회공헌 라운드테이블) 기업·금융기관·공공기관이 사회적기업을 활용한 '소셜이슈' 해결방안 논의 및 협력과제 발굴 (SE브릿지 운영) 공공·민간기관의 사회공헌 자원과 사회적기업을 연계, 공동의 사회적가치를 창출할 수 있도록 지원 <ul style="list-style-type: none"> ※ SE브릿지란, 민간·공공기관의 사회공헌 자원과 사회적경제의 협력을 촉진해 사회적가치 및 사회적경제의 성장을 도모하는 캠페인
신청방법	<ul style="list-style-type: none"> 진흥원 홈페이지 또는 사회적기업 포탈(www.seis.or.kr)을 통해 별도 안내 예정
추진일정 및 절차	<ul style="list-style-type: none"> (사회공헌 실무자 라운드테이블) 분기별 1회 (SE브릿지) 연중 운영 <div> <div>협력기업 발굴</div> <div>→</div> <div>협력사업 계획 협의</div> <div>→</div> <div>참여기업 모집 및 선정</div> <div>→</div> <div>협력사업 운영</div> <div>→</div> <div>결과 공유</div> </div>
2024년 주요 변경사항	<ul style="list-style-type: none"> (SE브릿지) 민간·공공기관의 ESG 사업과 연계하여 사회적기업과의 협력사업 지속 발굴
문의처	<ul style="list-style-type: none"> 성장지원팀 이인주 과장 (injoo@ikosea.or.kr / 031-697-7761)

(참고) 민간·공공협력사업 2023~24년 사례

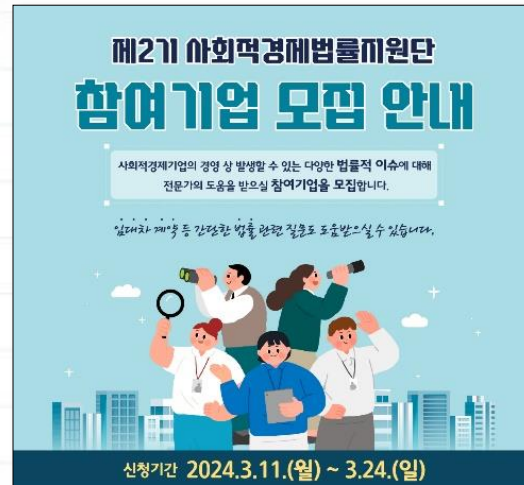
▼ 제2기 사회적경제 법률지원단 (2024)

with “재단법인 동천, 서울지방변호사회”



▲ 하나 파워 온 혁신기업 인턴십 (2024)

with “하나금융그룹”



ESG 지역사회문제 해결 x GKL 온 지원사업 (2023) ▲

with “GKL(그랜드코리아레저)”



KDB 사회적경제기업 지원사업 (2023) ▲

with “KDB 산업은행 및 KDB 나눔재단”

07. 사회적기업가 아카데미 - 성장지원팀



구분	내용
사업목적	<ul style="list-style-type: none"> 사회적기업 대상 필요교육 연구·콘텐츠 개발을 통하여 사회적기업 대상 교육 허브 역할을 위한 플랫폼(소셜클래스) 운영
지원대상	<ul style="list-style-type: none"> (예비)사회적기업
지원내용	<ul style="list-style-type: none"> (소셜클래스 운영) '소셜클래스' 교육 플랫폼 내 41개 온라인 과정 상시 운영 + '24년 신규 콘텐츠 15개 과정 추가 개발 예정 ※ 소셜클래스 바로가기: https://edu.seis.or.kr (교육 강사 Pool) 사회적경제 교육 강사 정보 확인 및 교육 연계 가능 (지역별 교육 허브) 지역별 사회적경제 관련 온·오프라인 교육 과정 정보 확인 및 홍보 가능
2024년 추진내용	<ul style="list-style-type: none"> (교육 연구) '23년 9월 발표된 '제4차 사회적기업 기본계획 등을 반영하여 중·장기적 사회적기업 교육 운영 방안 수립 (콘텐츠 개발) 사회문제 기반 비즈니스 모델 수립, 사회적경제조직을 위한 ESG 이해 과정 등을 포함한 15개 신규 콘텐츠 개발 (플랫폼 운영) 사회적기업 관련 교육 정보 취합, 강사 모집·관리, 수강생 관리, 플랫폼 운영·홍보 등 ※ 4월 중 운영기관 공고 예정
문의처	<ul style="list-style-type: none"> 성장지원팀 노희정 대리 (hj2022@ikosea.or.kr / 031-697-7763)

08. 청소년 사회적경제 봉사학습 - 성장지원팀

구분	내용
사업목적	▪ 청소년 대상 사회적가치 창출 경험 및 사회적경제 방식의 문제 해결·사회적기업가 정신 기반 진로 탐색 지원
지원대상	▪ 전국 초·중·고 및 학교 밖 청소년
지원규모	▪ 12,000명 내외
지원요건	▪ 전국 초·중·고 및 수련시설 ※ 학교 예산 활용 및 운영회기가 많은 기관 우선 선정
지원내용	<ul style="list-style-type: none"> ▪ (활동 교육자료 제공) 청소년 활동지, 교사용 안내서, 핵심역량 설문지 등 교육 진행을 위해 필요한 자료 제공 ▪ (교사 및 지도자 교육) 학교연계 봉사활동의 이해, 진로탐색 활동 지도방법, 활동키트 지도법 등 교육 제공 ▪ (활동키트 지원) 사회적경제를 체험할 수 있는 활동 키트(양말목을 활용한 냄비받침대, 커피자루를 활용한 수세미, 양말목 도어벨) 제공 ※ 단, 사업 예산 범위내 무상지원/예산 범위 초과시 학교 및 시도센터 예산 활용 예정
신청방법	▪ 17개 시·도 청소년활동진흥센터를 통한 신청 (신청 바로가기: https://m.site.naver.com/1j7pi)
추진일정 및 절차	<div> <div> 사회적기업의 사회문제 해결방식 학습 (17회기 교육 중 선택 가능) </div> <div>➡</div> <div> 재활용키트 제작으로 사회문제해결 참여 </div> <div>➡</div> <div> 사회적기업가의 진로 사례 탐구 </div> <div>➡</div> <div> 국립공원 환경 캠페인, 지역 사회 등 대상 재활용물품 기부 </div> </div>
2024년 주요 변경사항	<ul style="list-style-type: none"> ▪ (교육회기 확대) (기존) 7회기 교육 운영 → (변경) 17회기 교육으로 교육 확대·세분화 ▪ (활동키트 제공) (기존) 전체 신청 기관 무상 제공 → (변경) 사회배려대상 및 운영 회기가 많은 기관 우선 지원 ▪ (기부방식 다양화) (기존) 국립공원을 통한 지역 어르신 대상 기부 → (변경) 지역내 기부처 발굴 또는 외부기관 연계 가능
문의처	▪ 성장지원팀 노희정 대리 (hj2022@ikosea.or.kr / 031-697-7763)

3. 기업성장본부 판로지원팀

이호철 팀장

● 2024년 주요사업, 한 눈에 보기 - 판로지원팀

사업명		주요 지원내용	지원대상
01	소셜벤더 운영	<ul style="list-style-type: none"> 소셜벤더를 통한 230여개 사회적기업 제품및서비스의 진단, 온라인 진출 멘토링, 상품개선, 입점, 판촉 지원 	<ul style="list-style-type: none"> (예비)사회적기업 창업팀(3년이내)
02	유통채널 진출지원	<ul style="list-style-type: none"> 민간 쇼핑몰 내 기획전 개설 및 프로모션을 통한 제품 광고·판매 지원 300여개 상품을 선정하여 명절 선물용 카달로그 제작 	<ul style="list-style-type: none"> (예비)사회적기업 사회적경제기업
03	Store 36.5 브랜드 활성화 지원	<ul style="list-style-type: none"> 전국 스토어 36.5 92개 매장과 입점 사회적경제기업을 대상으로 도매 할인 공급 프로모션, 수요맞춤형 마케팅 등 지원 	<ul style="list-style-type: none"> 스토어 36.5 매장 입점 사회적경제기업
04	공공구매 지원	<ul style="list-style-type: none"> 공공기관, 사회적기업 대상으로 공공구매 제도 교육 및 1:1 구매상담회 등 개최 	<ul style="list-style-type: none"> 공공기관 사회적경제기업
05	e-store 36.5 상품물 판매지원	<ul style="list-style-type: none"> 민간기업, 공공기관을 포함한 2만3천명의 고객 대상 상품 판매 지원 	<ul style="list-style-type: none"> 사회적경제기업

● 2024년 사업 일정 - 판로지원팀

사업명	1월	2월	3월	4월	5월	6월	7월	8월	9월	10월	11월	12월
01 소셜벤처 운영				지원 대상 모집	지원 대상 선정						사업 종료	
02 유통채널 진출지원					기획전 운영		기획전 운영, 카탈로그 참여 기업 모집		기획전 운영			카탈로그 참여 기업 모집
03 Store 36.5 브랜드 활성화 지원				간담회 및 교육	공급프로모션 1차			간담회 및 교육	공급프로모션 2차			
04 공공구매 지원			온라인 교육 (상시)		구매 상담회	오프라인 교육			구매 상담회	오프라인 교육		
05 e-store 36.5 상품물 판매지원	상시 모집											

01. 소셜벤처 운영 - 판로지원팀

구분	내용			
사업목적	▪ 사회적기업 자생력제고를 위하여 상품 경쟁력 강화와 입점연계까지 연속성 있는 판로 지원			
지원대상	▪ (예비)사회적기업, 창업팀(3년 이내)			
지원규모	▪ 230여개 상품 및 서비스			
지원요건	<ul style="list-style-type: none"> 기업당 1가지 유형에 한해 신청가능 전년도 시장진입형 참여기업이 성장지원형으로 지원시 우선지원대상 			
지원내용	▪ 소셜벤처를 통한 진단, 온라인 판로 교육, 상품개선, 유통채널 입점 및 판매지원 까지 원스톱 판로지원			
	유형	①시장진입형	②성장지원형	③특화형
	지원대상	온라인 판로 초기 진입 기업	판로확장을 희망하는 성장기 기업	창의·혁신적인 방법으로 환경/지역/시니어 분야 사회문제를 해결하는 기업
	지원내용	<ul style="list-style-type: none"> (진단) 유통분야 전문가 품평 (교육) 온라인 판매 진출 교육 (상품개선) 온라인 콘텐츠 제작(이미지 컷 촬영, 상세페이지 제작 중 1) (판매지원) 온라인 유통플랫폼 입점 및 기획전 개최 	<ul style="list-style-type: none"> (진단) 유통분야 전문가 품평 (상품개선) 패키지디자인, 브랜드디자인 (캐릭터/로고), 영상제작, 상품개발 중 1 (판매지원) 대형 온오프라인 유통플랫폼 입점 및 전용 기획전 개최 	<ul style="list-style-type: none"> ② 성장지원형 지원내용 + SNS마케팅·홍보 추가 지원
	특이사항		전국 6개 권역별 소셜벤처를 선정하여 지역 밀착형 지원	
유의사항	<ul style="list-style-type: none"> 성장지원형은 지원기업의 본점이 소재하는 권역별 소셜벤처를 통해 지원 - [권역] ① 서울, 인천 ② 경기, 강원 ③ 광주, 전라, 제주 ④ 세종, 대전, 충청 ⑤ 대구, 경북 ⑥ 부산, 울산, 경남 			

01. 소셜벤처 운영 - 판로지원팀

구분	내용
신청방법	<ul style="list-style-type: none"> 진흥원 통합 사전신청 공고 이후 소셜벤처별로 모집절차 진행
추진일정 및 절차	<pre> graph LR A["수진기업 모집 (4월 예정) *소셜벤처 별도 선정"] --> B["지원대상 선정 (품평, 진단)"] B --> C["상품개선"] C --> D["유통채널 입점"] D --> E["판매지원 (판촉, 마케팅)"] E --> F["사업운영 종료 (~11월)"] F --> G["만족도조사"] </pre>
2024년 주요 변경사항	<ul style="list-style-type: none"> (수요기반지원) 전국 6개 권역 벤더 활성화하여 지역 수요 밀착지원 체계 구축, 서비스 업종 지원 강화 (판매지원 강화) 전 유형 판매지원 확대(시장진입형까지 온라인 기획전 지원) (SVI 연계) SVI 측정 등급 탁월~우수일 경우 우선 지원대상
문의처	<ul style="list-style-type: none"> 판로지원팀 김보연 과장 (eeek@ikosea.or.kr / 031-697-7833)

02. 유통채널 진출 지원 - 판로지원팀

구분	내용
사업목적	<ul style="list-style-type: none"> ▪ 사회적기업의 민간시장 경쟁력 확보를 위해 다양한 유통채널과 협력하여 판매활성화 도모 및 홍보
지원대상	<ul style="list-style-type: none"> ▪ 인증 또는 예비사회적기업
지원규모	<ul style="list-style-type: none"> ▪ 온라인 기획전 약 5회 운영 예정 ▪ 명절 카달로그 참여 기업 약 300여개소
지원요건	<ul style="list-style-type: none"> ▪ 온라인 시장 진출 경험이 있는 기업
지원내용	<ul style="list-style-type: none"> ▪ 민간 온라인 쇼핑몰 및 TV홈쇼핑 진출 기회 제공 <ul style="list-style-type: none"> - (온라인 기획전) 국내 대형 온라인 몰 (11번가, 롯데온, 오아시스, 우체국쇼핑 등) 내 기획전 개설, 판촉 프로모션 등을 통한 제품 광고·판매 지원 - (홈쇼핑방송지원) TV홈쇼핑 녹화 방송 진행, 우대 수수료율 제공 (KT알파 쇼핑, 공영홈쇼핑) ▪ 명절 카달로그 제작 <ul style="list-style-type: none"> - 공공기관 대상 공공구매 촉진을 위하여 설, 추석 명절시즌에 온라인 카달로그 제작 및 배포

02. 유통채널 진출 지원 - 판로지원팀

구분	내용
신청방법	<ul style="list-style-type: none"> 이스토어 36.5(www.sepp.or.kr) - 판로지원 사업 공고를 통해 모집
추진일정 및 절차	<ul style="list-style-type: none"> (온라인 기획전) 테마별 기획전(가정의 달, 사회적기업의 날, 명절) 운영(5월, 7월, 9월) <div> <div>기획전 참여 기업 모집공고</div> <div>→</div> <div>SEPP통한 신청서 접수</div> <div>→</div> <div>서류검토 및 적격성 검증</div> <div>→</div> <div>유통채널 상품 입점지원</div> <div>→</div> <div>기획전 운영</div> </div> (홈쇼핑 방송지원) 공영홈쇼핑 4월 모집 예정, KT알파 쇼핑 12월 모집 예정 <div> <div>방송 참여 기업 모집공고</div> <div>→</div> <div>SEPP통한 신청서 접수</div> <div>→</div> <div>선정심사 (홈쇼핑사)</div> <div>→</div> <div>QA 등 방송준비</div> <div>→</div> <div>방송 송출</div> </div>
2024년 주요 변경사항	<ul style="list-style-type: none"> (사업간 연계) 소셜벤더 개선 상품, e-store 36.5에 등록되는 첫 온라인 진입상품 등을 위주로 상품 발굴 및 유통채널 진출 지원 (상품정보 DB화) 기업별 상품판매정보를 분석하여 유통채널 입점 및 홍보 콘텐츠 제작 시 적합한 상품간 매칭 활용도 강화
문의처	<ul style="list-style-type: none"> 판로지원팀 김보연 과장 (eeek@ikosea.or.kr / 031-697-7833)

03. Store 36.5 브랜드 활성화 지원 - 판로지원팀

구분	내용
사업목적	<ul style="list-style-type: none"> ▪ 사회적경제기업 오프라인 판매장 활성화를 도모하여 안정적인 판로채널 및 소비자 접점 제공
지원대상	<ul style="list-style-type: none"> ▪ 전국 ‘스토어 36.5’ 92개 매장, 입점 의사가 있는 사회적경제기업
지원규모	<ul style="list-style-type: none"> ▪ 예산 내 전국 ‘스토어 36.5’ 92개 매장, 입점 의사가 있는 사회적경제기업
지원요건	<ul style="list-style-type: none"> ▪ (스토어) ‘스토어 36.5’ 브랜드 활성화 협약을 맺은 매장 ▪ (사회적경제기업) ‘스토어 36.5’ 매장에 입점 의사가 있는 사회적경제기업
지원내용	<ul style="list-style-type: none"> ▪ 협력매장 운영 효율화 <ul style="list-style-type: none"> - 협력매장별 운영주체 특성을 고려한 관리방식 차별화, 매장 별 현황 데이터 관리 강화, 비수도권 협력매장 보완 ▪ 도매할인 공급 프로모션 <ul style="list-style-type: none"> - e-store 36.5에 입점한 (예비)사회적기업을 대상 상하반기 각1회 씩 회당 50개 내외 선정, 프로모션 지원하여 매장에 공급 ▪ 스토어 36.5 수요맞춤형 마케팅 지원 <ul style="list-style-type: none"> - 개별 협력매장 희망수요를 반영한 운영지원(①수요맞춤형 판촉전, ②VMD환경개선, ③신제품 샘플지원, ④기타제안 등) ▪ 판매장 현장소통 강화 <ul style="list-style-type: none"> - ‘스토어 36.5 day’를 개최, 판매장 운영주체 중심의 간담회 및 네트워킹 기회와 우수사례 공유 및 탐방 등 현장형 교육 제공

03. Store 36.5 브랜드 활성화 지원 - 판로지원팀

구분	내용																																																
신청방법	<ul style="list-style-type: none">(매장) 진흥원과의 업무협약을 통해 매장 선정(사회적기업) e-store36.5(www.sepp.or.kr) 에 입점 후 매장에 공급 가능																																																
추진일정 및 절차	<table><tr><th>추진내용</th><th>2월</th><th>3월</th><th>4월</th><th>5월</th><th>6월</th><th>7월</th><th>8월</th><th>9월</th><th>10월</th><th>11월</th><th>12월</th></tr><tr><td>상품공급 프로모션</td><td></td><td></td><td></td><td>1차</td><td></td><td></td><td></td><td>2차</td><td></td><td></td><td></td></tr><tr><td>수요맞춤형 운영지원</td><td></td><td></td><td></td><td>연</td><td>중</td><td>상</td><td>시</td><td>운</td><td>영</td><td></td><td></td></tr><tr><td>간담회 및 교육</td><td></td><td></td><td></td><td></td><td></td><td></td><td></td><td></td><td></td><td></td><td></td></tr></table>	추진내용	2월	3월	4월	5월	6월	7월	8월	9월	10월	11월	12월	상품공급 프로모션				1차				2차				수요맞춤형 운영지원				연	중	상	시	운	영			간담회 및 교육											
추진내용	2월	3월	4월	5월	6월	7월	8월	9월	10월	11월	12월																																						
상품공급 프로모션				1차				2차																																									
수요맞춤형 운영지원				연	중	상	시	운	영																																								
간담회 및 교육																																																	
2024년 주요 변경사항	<ul style="list-style-type: none">(도매할인 공급 프로모션) (매장) 사전수요조사 통한 수요-공급 상품 매칭률 제고, 공동발주 및 소분 판매 등 소규모 매장 지원, (사회적기업) 상품사양 구체화 및 상세페이지 제작 지원, 도소매가 정책 가이드 제공 및 교육 등을 통해 기업 유통판매역량 강화 지원(수요맞춤형 운영 지원) 기존 지원 일원화(①수요맞춤형 판촉전, ②VMD환경개선, ③신제품 샘플지원, ④기타제안 등 → 수요맞춤형 운영지원)를 통해 행정 피로감 감소 및 매장 적합성 확대(현장소통 강화) 대면/비대면 판매장 모니터링 강화, 기존 간담회 및 교육을 통합한 ‘스토어 36.5 day’를 개최, 판매장 운영주체 중심의 간담회 및 네트워킹 기회와 우수사례 공유 및 탐방 등 현장형 교육 제공																																																
문의처	<ul style="list-style-type: none">판로지원팀 동화영 대리 (donghwao@ikosea.or.kr / 031-697-7832)																																																

04. 공공구매 지원 - 판로지원팀

구분	내용
사업목적	<ul style="list-style-type: none"> 우선구매 정보제공 강화 및 접점을 확대하고 법/제도 활성화 지원을 통한 공공부문의 사회적기업 공공구매 지원 강화
지원대상	<ul style="list-style-type: none"> 전체 공공기관, (예비)사회적기업
지원규모	<ul style="list-style-type: none"> 참여 희망하는 공공기관 및 (예비)사회적기업
지원요건	<ul style="list-style-type: none"> (공공기관) 중소기업제품 구매촉진 및 판로지원에 관한 법률 제2조 제2호에 따른 공공기관 ((예비)사회적기업) 고용부 및 지자체 인지정을 받은 기업
지원내용	<ul style="list-style-type: none"> 공공구매 교육 <ul style="list-style-type: none"> (온라인) 연중 상시 진행, 소셜클래스(http://edu.seis.or.kr)에서 확인가능 (오프라인) 공공시장(나라장터 등)의 이해 및 실무 교육 뿐 아니라 모의 투찰을 해보는 등 경험형 교육 설계 구매상담회 <ul style="list-style-type: none"> 권역,업종별 사회적기업과 공공기관이 만나는 구매상담회를 개최 예정(서울, 부산, 세종, 광주 예정) 공공기관 협력사업 <ul style="list-style-type: none"> (코레일 유통) 주요역사 단기매장 운영지원사업 진행, ('24년도 영등포/부산/수원/동대구/경주역 등에서 4~9월 운영 모집 중) (LH) 매입임대주택 입주청소지원 사업 진행, ('24년도 하반기에 '25년도 참여기업 모집 예정, 작년 총 19.5억 계약 완료) (KOTRA) 해외진출역량강화 교육(8월말), 업종별 해외진출 지원('23년 12개 기업 Mipel123전시회 참여 및 현지계약 체결)

04. 공공구매 지원 - 판로지원팀

구분	내용												
신청방법	▪ 한국사회적기업진흥원 홈페이지 공지사항 공고를 통해 모집												
추진일정 및 절차	추진내용		2월	3월	4월	5월	6월	7월	8월	9월	10월	11월	12월
	공공구매 교육	온라인				연	중	상	시	운	영		
		오프라인											
	구매상담회												
	공공기관 협력사업				코레일유통				KOTRA			LH	
2024년 주요 변경사항	▪ (공공구매 교육) 기존 하반기에만 교육 진행 → 기관의 구매수요시즌에 맞춘 교육제공으로(5,9월) 시의성 및 활용도 제고												
	▪ (구매상담회) VOC를 반영하여 개최 권역 확대(예:서울/세종/부산/광주) 및 참가기업/기관에 대한 사전정보제공을 통한 미스매칭 최소화, 사회적경제기업 제품군 다양화 등을 통한 효과성 제고												
	▪ (매뉴얼 제작) 공공기관, 사회적기업별 우선구매 매뉴얼을 개정/발간하여 수요기관 현황 등 관련 정보 제공												
	▪ 공공기관 협력사업												
	- (코레일 유통) 진행 주요 역사 확대(8개→15개 내외) 및 확정시기(공고문 표기)를 앞당겨 역-기업 매칭률 제고												
문의처	- (LH) 사회적기업 현장 의견 수렴(간담회 개최)을 통한 지원사업 계선 및 확대 운영												
	- (KOTRA) 해외진출역량강화 관련 온오프라인 교육 확대 및 진행 업종 등 사업 확대 예정												
	▪ 판로지원팀 동화영 대리 (donghwao@ikosea.or.kr / 031-697-7832)												

(참고) 공공기관 우선구매 우수사례

● 한국청소년활동진흥원

- ✓ '22년 사회적기업 제품 구매금액은 898백만원으로 총 구매금액의 13.67%를 차지
- ✓ 인쇄, 영상제작, 행사 대행용역 등 업종별 자체 사회적기업 POOL을 구성하여 우선구매 추진
→ 사회적기업 대상 수의계약 및 신규거래 확대('21)16개 → ('22)32개, 약 2배 증가)
- ✓ 진흥원과 MOU 체결 및 e-store 36.5 적극 활용, 청소년 대상 프로그램 및 행사 운영 시 사회적기업 리사이클링, 업사이클링 제품 우선구매(23백만)

● 경기도 수원특례시

- ✓ '22년 사회적기업 제품 구매금액은 22,865백만 원으로 총 구매금액의 39.06%를 차지
- ✓ 대규모 점포와 상생 협력을 통한 사회적경제 오픈마켓 씬(SSEOM)마켓 개최를 통해 수원시 사회적경제기업 홍보 및 판로 지원 활동 추진(수원역, NC백화점, 광고 아브뉴프랑)
- ✓ '생활폐기물수집운반업' 및 '청소 및 방역' 분야에서 사회적기업 제품 우선구매 추진(약 5,389백만원)

05. e-store 36.5 운영 활성화 - 판로지원팀

e-store 36.5

구분	내용
사업목적	<ul style="list-style-type: none"> 사회적기업의 온라인 시장 진입의 마중물 역할로 상품 상거래 지원 및 공공기관 제품 우선구매지원 등 종합적인 판로서비스 제공
지원대상	<ul style="list-style-type: none"> 인증 또는 예비 사회적기업, 일반 또는 사회적협동조합, 마을기업, 자활기업, 사회적기업가 육성사업 참여팀, 장애인표준사업장
지원규모	<ul style="list-style-type: none"> 입점의 규모 제한은 없으나 세부사업별 한정된 지원 예산은 별도 공고 참조
운영현황	<ul style="list-style-type: none"> e-store 36.5 주요 운영현황 ('23년 누적 기준) <ul style="list-style-type: none"> ① 이용회원 23,030명, ② 매출액 226억원, ③ 접속자 104만명 ④ 사회적경제기업 2,700개사 입점, ⑤ 사회적경제기업 41,000개 상품 등록
주요기능 및 지원내용	<ul style="list-style-type: none"> 대한민국 최대 사회적경제 쇼핑몰 <ul style="list-style-type: none"> ① 수수료가 없는 쇼핑몰, ② 관리자 페이지 활용한 상품 관리편의 제공, ③ 고객 구매유도를 위한 기획전 및 프로모션 ④ 상세페이지 제작 지원, ⑤ 대형오픈마켓/쇼핑몰/92개 스토어36.5 매장 등 판로채널 연계, ⑥ 고객유입을 위한 마케팅 지원 우선구매 실적 입력 / 공공조달 정보제공 <ul style="list-style-type: none"> ① 공공기관 우선구매 실적/계획 등록관리, ② 공공기관 상품추천 요청(견적 제안), ③ 조달정보 사회적경제기업 맞춤 안내 판로지원사업 정보제공 <ul style="list-style-type: none"> ① 진흥원 판로지원사업 공고별 신청관리, ② 유관기관 판로지원사업 정보제공, ③ 스토어 36.5 등 협력 판매채널 정보제공

05. e-store 36.5 운영 활성화 - 판로지원팀

e-store 36.5

구분	내용
신청방법	<ul style="list-style-type: none"> e-store 36.5(www.sepp.or.kr) 접속 후 메뉴의 “입점하기” 탭을 통해 정해진 절차로 입점사 회원가입 진행
월간 기획전 일정	<ul style="list-style-type: none"> 시즌에 맞춘 기획전 운영으로 고객유입과 매출창출 지원 노력 <div> <div>4월 봄나기 기획전</div> <div>→</div> <div>5월 2024 동행축제</div> <div>→</div> <div>6월 사회적 기업주간</div> <div>→</div> <div>7월 여행 프로그램</div> <div>→</div> <div>8월 원기회복 (복날)</div> <div>→</div> <div>9월 2024 추석대잔치</div> <div>→</div> <div>10월 단풍여행 프로그램</div> <div>→</div> <div>11월 코리아 세일페스타</div> <div>→</div> <div>12월 아듀 2024</div> </div> <p>* 사업 추진 일정과 마케팅 흐름에 따라 일부 변경 될 수도 있습니다.</p>
2024년 주요 사항 사업 담당자의 special 메시지 ✉	<p>#뭉쳐야 산다</p> <ul style="list-style-type: none"> 2023년 역대 최대 연간 구매고객 4,291명을 달성, 이제는 충성고객을 확보하려 합니다. B2C(일반회원), B2B(기업회원), B2G(공공기관)이 공존하는 e-store 36.5는 고객별 이용을 분석하여 입점사의 상품이 구매로 이어질 수 있도록 다양한 마케팅을 수행하며, 사회적경제기업의 동반자 역할을 자처합니다. 사회적경제인(人)이라면 유통 및 온라인 마케팅 인사이트 집결지 e-store 36.5로 모여주십시오, 고물가와 경제 불황시대에 위축 된 사회적경제 시장을 극복하기 위해, 우리 뭉쳐서 이겨냅시다.
문의처	<ul style="list-style-type: none"> 판로지원팀 윤성식 대리 (psalmint@ikosea.or.kr / 031-697-7835)

(참고) SVI 측정기업의 e-store36.5 판로지원 혜택

1. SVI 우수기업 마크부여

e-store 36.5 상품소
개페이지 상단에
SVI 탁월, 우수기업 소
개 배너를 통해,
고객에게 신뢰성 있는
기업 및 상품 브랜딩

e-store 36.5 x SVI

e-store 36.5의 모든 상품의 탄생엔 사회적목적이 있습니다.
그래서 SVI를 통해 사회적,경제,혁신성과와 기여도를 통해 상품의 가치를 알립니다.



SOCIAL MARK
CERTIFICATE



사회문제해결 및 지역사회 협력과
사회적헌원에 앞장섭니다.



종사자의 근무조건향상과
채용 안정성이 있습니다.



생산과정 및 제품의
혁신성이 높습니다.

SVI 탁월대상 기업 [세상에없는세상]이 만든 진심이 담긴 제품입니다.

e-store 36.5 on

2. SVI 우수기업 특별관 OPEN

특별관(이벤트페이지)를
개설하여, SVI 및 우수
기업 대국민 홍보
★SVI 우수기업
e-store36.5 입점 시
기업 홍보페이지
제작 지원 ★

SVI x e-store 36.5
PREMIUM 특별관

사회적가치지표(SVI) 우수브랜드로
사회가치에 앞장서는 기업입니다.



전체 2023 2022 2021 2019 2020 2018 2017 2016 2015



4. 협동조합지원실 및 설립지원팀

* 별도 발표는 생략합니다

● 2024년 주요사업, 한 눈에 - 협동조합지원실 및 설립지원팀

사업명			소관부서		지원대상
			본원 (협동조합지원실)	지역별 통합센터*	
설립 인가	01	협동조합(연합회) 설립인가지원	협동조합지원실 - 설립지원팀	광역센터	▪ 협동조합 설립희망자
	02	마을관리사회적 협동조합 육성지원		-	▪ 마을관리사회적협동조합(설립희망자)
운영 지원 / 교육 자문	03	전문상시자문	협동조합지원실	-	▪ 협동조합(설립희망자)
	04	협동조합 교육		광역센터	▪ 협동조합(설립희망자)
	05	경영공시 지원			▪ 협동조합
판로 지원	06	협동조합 민간판로		-	▪ 협동조합
	07	우선구매 지원			▪ 사회적협동조합

* 지역 통합지원센터별, 시기별 일부 프로그램 및 사업지원 내용 차이 있을 수 있음

● 2024년 사업 일정 - 협동조합지원실 및 설립지원팀

사업명	1월	2월	3월	4월	5월	6월	7월	8월	9월	10월	11월	12월
01 협동조합(연합회) 설립지원	설립인가 상시 지원											
02 마을관리사회적 협동조합 육성지원				기초교육 (1차)		운영 지원			전문교육 (2차) 우수사례 경진대회		운영 지원 (~12월)	
03 전문상시자문	상시자문 및 유선상담 운영											
04 협동조합 교육				사업 공고	맞춤형 아카데미(업종특화) 교육운영							
05 경영공시 지원			경영공시 안내교육(1차)								회계·결산/총회· 이사회 교육 (2차)	
06 협동조합 민간판로			상품 모집 (3,7월)	유통채널 통합 입 점설명회		상품진단(품평) 및 개선			상품입점 및 판촉			
07 우선구매 지원						우선구 매제도 설명회	구매 상담회		심화 컨설팅	성과 공유회		

● (참고) 협동조합 설립·인가 지원 업무 체계 - 본원 및 지역 통합지원센터

구분	본원 (설립지원팀)	통합센터
설립인가 업무체계	<ul style="list-style-type: none"> ▪ 사회적협동조합 신청서류 검토 및 보완요구 	-
	<ul style="list-style-type: none"> ▪ (사회적)협동조합 설립 상담 <ul style="list-style-type: none"> - 설립 관련 전반적인 사항 유선 안내 	<ul style="list-style-type: none"> ▪ 사회적협동조합 제도 안내, 기본 상담 <ul style="list-style-type: none"> - 설립 절차, 설립 신청 서류 등 기본사항 안내
	<ul style="list-style-type: none"> ▪ 사회적협동조합 설립 교육(지원) <ul style="list-style-type: none"> - 교육 자료 제공 및 교육 홍보 등 	<ul style="list-style-type: none"> ▪ 사회적협동조합 설립 교육 <ul style="list-style-type: none"> - 통합성장지원센터별 교육 개최
	<ul style="list-style-type: none"> ▪ 협동조합연합회 등 설립지원 <ul style="list-style-type: none"> - 맞춤형 설립지원 프로그램 제공 	-
문의처	<ul style="list-style-type: none"> ▪ 사회적협동조합(연합회) 인가 관련 문의처 <ul style="list-style-type: none"> - 설립지원팀 031-697-6971, 6972 	<ul style="list-style-type: none"> ▪ 사회적협동조합 제도 안내 및 기본 상담 <ul style="list-style-type: none"> - 서울통합센터(서울, 인천): 02-467-251(8,4,6) - 경기통합센터(경기, 강원): 031-757-254(2,3,6,7) - 광주통합센터(광주, 전남, 전북, 제주): 062-946-217(3,4), 216(6,8) - 세종통합센터(세종, 대전, 충남, 충북): 044-903-078(1,2,4,6) - 대구통합센터(대구, 경북): 053-431-982(1,3,4,6,7) - 부산통합센터(부산, 울산, 경남): 051-753-250(1,2,3,5,6,7)

● (참고) 협동조합 운영 지원 업무 체계 - 본원 및 지역 통합지원센터

	본원 (협동조합지원실)	통합센터
협동조합 전문상시자문	<ul style="list-style-type: none"> ▪ (온라인) www.coop.go.kr, 전문상시자문 ▪ (유선) 추후공지 	-
협동조합 교육 (맞춤형 아카데미 등)	<ul style="list-style-type: none"> ▪ 협동조합지원실 031-697-6955 	-
협동조합 경영공시	<ul style="list-style-type: none"> ▪ 협동조합 경영공시 안내 - 협동조합지원실 031-697-6954 	<ul style="list-style-type: none"> ▪ 경영공시 안내 및 기본 상담 - 서울통합센터(서울, 인천): 02-467-251(8,4) - 경기통합센터(경기, 강원): 031-757-2547 - 광주통합센터(광주, 전남, 전북, 제주): 062-946-217(3,4), 216(6,7) - 세종통합센터(세종, 대전, 충남, 충북): 044-903-078(1,2,4,6) - 대구통합센터(대구, 경북): 053-431-982(3,1) - 부산통합센터(부산, 울산, 경남): 051-753-250(1,2,3,4,5,6,7,9,10)
협동조합 판로지원	<ul style="list-style-type: none"> ▪ 협동조합지원실 031-697-6956 	-
사회적협동조합 우선구매	<ul style="list-style-type: none"> ▪ 협동조합지원실 031-697-6953 	-

01-1. 협동조합연합회 등 설립/인가 지원 - 설립지원팀

구분	내용
사업목적	<ul style="list-style-type: none"> 협동조합연합회 등 활성화를 위한 신규 설립 모델 발굴 및 육성 지원
지원대상	<ul style="list-style-type: none"> 연합회 설립 희망 법인(협동조합 및 사회적협동조합)
지원기간	<ul style="list-style-type: none"> 연중 상시('24년 1월~)
신청방법	<ul style="list-style-type: none"> 온라인 신청 폼 제출(네이버폼) → 일정 및 방식 협의 → 맞춤형 프로그램 진행
지원내용	<ul style="list-style-type: none"> 설립 준비 절차 및 신청 서류 작성 안내, 설립 후 활용 가능한 연합회 관련 제도 등 안내 연합회 설립 필요 서류 <ul style="list-style-type: none"> ①설립인가(신고) 신청서 1부 ②정관 사본 1부 ③창립총회 개최 공고문 1부 ④ 창립총회 의사록 사본 1부 ⑤임원 명부와 임원이력서(임원약력) 각 1부 ⑥ 사업계획서 1부 ⑦수입지출예산서 1부 ⑧출자 1좌당 금액과 조합원 또는 회원별로 인수하려는 출자좌수를 적은 서류(출자자 명부) 1부 ⑨발기인 및 설립동의자 명부 1부 ⑩합병 또는 분할을 의결한 총회 의사록 사본 1부(합병·분할로 설립하려는 경우에만 제출) (기타) ⑪세부사업계획서 ⑫각 회원사별 추가서류(법인등기사항전부증명서, 법인인감증명서, 연합회 가입 의결을 위한 이사회 혹은 총회 개최 공고문 및 의사록, 조합원(출자자) 명부 각 1부)
문의처	<ul style="list-style-type: none"> 설립지원팀 031-697-6963

01-2. 전국 릴레이 사회적협동조합 설립/인가 교육 - 설립지원팀

구분	내용		
사업목적	<ul style="list-style-type: none"> 원활하고 용이한 사회적협동조합 설립을 위해 주요 지역별 설립인가 교육 추진 		
지원대상	<ul style="list-style-type: none"> (사회적)협동조합 및 연합회 설립을 희망하는 사람 누구나 		
신청방법	<ul style="list-style-type: none"> 협동조합 홈페이지(www.coop.go.kr)를 통해 신청 가능 		
추진일정	<ul style="list-style-type: none"> 상반기 권역별 1회(4월~5월초), 하반기 권역별 1회(9월~10월) <p>* 별도의 온라인 교육 프로그램은 운영하지 않으며, 상기 일정은 추후 변동 가능</p>		
주요내용	시간	교육내용	비고
	13:00 ~ 15:30	<ul style="list-style-type: none"> 법인의 이해 정관 및 총회 준비하기 신청서류 작성방법 접수시 유의사항 인가 이후 법인 설립 절차 	공통교육 (설립지원팀)
	15:30 ~ 17:00	<ul style="list-style-type: none"> Q&A 및 1:1 상담 미니 부스 운영 	상담부스 (설립지원팀)
문의처	<ul style="list-style-type: none"> 설립지원팀 031-697-6971, 6972 		

(참고) 전국 릴레이 사회적협동조합 설립/인가 교육 일정 (상반기)

날짜	지역	센터명	주소
4/9 (화)	경기	소셜캠퍼스 온 경기	경기도 성남시 수정구 성남대로 1182 KT모란빌딩 5, 6층 소셜캠퍼스온 경기센터
4/16 (화)	광주	소셜캠퍼스 온 광주	광주광역시 광산구 상무대로 198 KH타워 4~6층 소셜캠퍼스온 광주센터
4/19 (금)	부산	소셜캠퍼스 온 부산	부산광역시 수영구 수영로 688 국민연금공단 남부산지사 사옥 4, 5층 소셜캠퍼스온 부산센터
4/23 (화)	대구	소셜캠퍼스 온 대구	대구광역시 중구 태평로 160 대구 스테이션센터 10, 11층 소셜캠퍼스온 대구센터
4/26 (금)	충남	소셜캠퍼스 온 충남	충남 천안 아산시 배방읍 장재리 1773, 용주프라자 3~5층 소셜캠퍼스온 충남센터
4/30 (화)	강원	소셜캠퍼스 온 강원	강원도 원주시 상지대길 83 상지대학교 대학원관 1, 2층 소셜캠퍼스온 강원센터
5/3 (금)	서울	소셜캠퍼스 온 서울1	서울광역시 성동구 광나루로 286 아인빌딩 8, 9층 소셜캠퍼스온 서울1센터

(참고) 협동조합(연합회) 설립·인가 지원 관련 정보 안내 - 자주 찾는 서류 및 링크 모음

* Ctrl을 누른 채 **바로가기**를 클릭하세요.

구분	연번	자료명	접속링크	접속경로
협동조합	1	협동조합 설립절차	바로가기	홈페이지(coop.go.kr) → 상단의 설립안내 → 협동조합 설립절차 → 일반협동조합
	2	협동조합 설립신고 제출서류	바로가기	홈페이지(coop.go.kr) → 상단의 알림마당 → 서식자료 → 위 2번째 글
	3	협동조합 서류 접수처	바로가기	홈페이지(coop.go.kr) → 상단의 알림마당 → 공지사항 → 위 2번째 글
	4	협동조합 정관 작성방법 및 작성예시	바로가기	홈페이지(coop.go.kr) → 상단의 알림마당 → 자료실 → 2번째 페이지 위 1번째 글
사회적협동조합	5	사회적협동조합 설립절차	바로가기	홈페이지(coop.go.kr) → 상단의 설립안내 → 협동조합 설립절차 → 사회적협동조합
	6	사회적협동조합 설립인가 제출서류	바로가기	홈페이지(coop.go.kr) → 상단의 알림마당 → 서식자료 → 위 3번째 글
	7	사회적협동조합 서류 접수처	바로가기	홈페이지(coop.go.kr) → 상단의 알림마당 → 공지사항 → 위 6번째 글
	8	사회적협동조합 설립 가이드북	바로가기	홈페이지(coop.go.kr) → 상단의 알림마당 → 자료실 → 아래 1번째 글

02. 마을관리 사회적협동조합 설립 및 육성 지원 - 설립지원팀

구분	내용
사업목적	<ul style="list-style-type: none"> 도시재생 사업을 통하여 공급된 기초생활인프라를 유지·관리해 나가며, 지역사회가 필요로 하는 재화·서비스를 공급할 지속 가능한 마을관리 사회적협동조합(이하 ‘마을조합’) 육성 지원
지원대상	<ul style="list-style-type: none"> 마을관리 사회적협동조합, 마을조합 설립을 희망하는 주민협의체, 마을조합 육성 및 지원하는 지자체 또는 도시재생지원센터 등
지원내용	<ul style="list-style-type: none"> (설립지원) 마을조합 및 지자체, 도시재생지원센터 등 대상별 맞춤형 교육 운영 (4월~5월, 9~10월) <ul style="list-style-type: none"> (기초교육) 지역주민 및 마을조합 대상 총회 및 경영공시, 거점시설 운영 관리 방안 등 역량강화 교육 실시 (전문교육) 지자체 및 도시재생지원센터 대상 거점시설 운영관리 위탁 절차, 사협 운영 지원 방안 등 전문 교육 실시 (운영지원) 마을조합 설립연차, 거점시설 운영관리 준비 정도 등 성장단계별 컨설팅 제공 (5월~12월) <ul style="list-style-type: none"> (초기운영) 설립 1~2년차 대상 경영역량 및 실무역량 강화, 갈등관리위원회 운영 방안 등 점검 (성장지원) 설립 3년차 이상 대상 거점시설 운영 및 수익사업 발굴, 매출 확대 전략 수립 및 정책사업 연계 지원 등 (우수사례 발굴 및 확산 지원) 마을조합 우수사례 발굴 및 확산 지원 (9~10월) <ul style="list-style-type: none"> ‘24년 마을조합 우수사례 경진대회(가칭) 등을 통한 우수 조합 5개소 발굴 진흥원 홈페이지, 뉴스레터 및 SNS 채널 등 활용하여 우수 사례 성과 확산 추진
유의사항	<ul style="list-style-type: none"> 각 사업별 공고내용은 한국사회적기업진흥원 홈페이지 참고(www.socialenterprise.or.kr)

03. 협동조합 전문상시자문 (온라인 상담 및 유선상담) - 협동조합지원실

구분	내용
사업목적	<ul style="list-style-type: none"> 협동조합 운영 시에 발생하는 애로사항 등을 전문적인 상담 지원을 통해 해소하여 협동조합 운영 내실화와 성장 도모
지원대상	<ul style="list-style-type: none"> 협동조합기본법에 따라 설립된 협동조합(연합회), 사회적협동조합(연합회)
지원내용	<ul style="list-style-type: none"> 법률 / 인사노무 / 회계세무 / 조직변경, 합병, 분할 / 자금조달, 우선출자 등 분야별 전문가 상담 제공 - 온라인 상담게시판 운영 : 협동조합 누리집(www.coop.go.kr) > 운영안내 > 전문상시자문 <ul style="list-style-type: none"> * (절차) 질의사항 등록(상담대기) → 질의사항 접수(상담접수) → 전문상시상담기관 답변 등록(상담완료) - 유선상담 운영 : 전용 대표번호 운영 * 추후 협동조합 누리집(www.coop.go.kr) 내 전용 대표번호 게시 예정
유의사항	<ul style="list-style-type: none"> 아래의 경우 상담 지원이 제한될 수 있음 <ul style="list-style-type: none"> - 법적 분쟁 혹은 수사중인 사안과 관련된 질의 - 단순 탄원성 질의 - 내용이 추상적이거나 불분명, 질문취지가 드러나지 않는 질의 - 협동조합과 무관한 질의 - 질의자가 협동조합 등의 이사장 및 임직원, 조합원이 아닌 경우(변호사, 법무사, 회계사, 행정사 등)
문의처	<ul style="list-style-type: none"> 협동조합지원실 권호균 과장 (031-697-6952)

04-1. 협동조합 교육 지원 (업종·특화) - 협동조합지원실

구분	내용
사업목적	<ul style="list-style-type: none"> 조합원 등 협동조합(연합회) 설립·운영에 필요한 업종·특화 분야를 포함한 맞춤형 교육 지원
지원대상	<ul style="list-style-type: none"> 협동조합기본법에 따라 설립된 협동조합(연합회), 사회적협동조합(연합회), 임직원 및 조합원 등
지원규모	<ul style="list-style-type: none"> (맞춤형 아카데미) 교육 운영기관 7개소 선정 예정(4월)
지원요건	<ul style="list-style-type: none"> (맞춤형 아카데미) 협동조합 임직원 및 조합원, 설립희망자 등
지원내용	<ul style="list-style-type: none"> (맞춤형 아카데미) 협동조합 특성에 적합한 업종·특화 분야를 중심으로 맞춤형 교육 지원 <ul style="list-style-type: none"> - 교육 운영기관 선정(4월), 교육과정 운영(5월 ~10월) * (업종특화 분야 예시) 돌봄, 가사서비스, 환경, 문화예술 분야 등
유의사항	<ul style="list-style-type: none"> 맞춤형 아카데미의 경우, 교육기관 선정에 따라 업종·특화 분야 추후 안내 <ul style="list-style-type: none"> - 분야별로 교육기관의 운영일정에 따라 상이(5월 ~10월 중 진행) - 협동조합 홈페이지(http://www.coop.go.kr) 내 알림마당 공지
문의처	<ul style="list-style-type: none"> 협동조합지원실 황병준 대리 (031-697-6955)

04-2. 협동조합 교육 지원 (온라인 기초교육) - 협동조합지원실

구분	내용	
교육목적	<ul style="list-style-type: none"> 임직원 및 조합원 등 협동조합(연합회) 설립·운영에 필요한 기초교육 지원 	
수강대상	<ul style="list-style-type: none"> 전국민 누구나 	
신청방법	<ul style="list-style-type: none"> <u>협동조합 온라인 교육 플랫폼</u> (http://www.coopedu.step.or.kr) 접속하여, 회원가입 후 이용(상시수강) 	
등록과정	<ul style="list-style-type: none"> (온라인 교육) 총 32개 과정 	
주요과정	<ul style="list-style-type: none"> 협동조합 업무지침(공통, 일반협동조합, 사회적협동조합, 연합회) 협동조합 경영공시, 총회, 회계 역량강화 협동조합 운영하기(총회, 이사회 개최 / 예산, 수입 및 지출) 	<ul style="list-style-type: none"> 협동조합 조합원 교육 협동조합 세무기초 협동조합 결산보고서 작성교육 등
문의처	<ul style="list-style-type: none"> 협동조합지원실 황병준 대리 (031-697-6955) 	

05. 협동조합 경영공시 지원 (관련 상담 및 교육) - 협동조합지원실

구분	내용
사업목적	<ul style="list-style-type: none"> 협동조합기본법상 의무사항인 경영공시, 총회/이사회 등을 원활히 이행하도록 교육 및 상담서비스를 제공
지원대상	<ul style="list-style-type: none"> 협동조합기본법에 따라 설립된 협동조합(연합회), 사회적협동조합(연합회) * 협동조합은 조합원 수가 200명 이상이거나 출자금 납입총액이 30억 원 이상인 경우에 한해 공시 등록
지원내용	<ul style="list-style-type: none"> 경영공시 전담 상담채널 운영 <ul style="list-style-type: none"> - (유 선) 전문상시상담기관 운영, 031-697-6959(4~11월 운영) - (온라인) 1:1 문의게시판 운영(www.coop.go.kr - 로그인 > 마이페이지 > 1:1 문의 게시판 바로가기) 경영공시 안내 교육 운영 <ul style="list-style-type: none"> - (현 장) 상반기 권역별 2회(3월말~4월), 하반기 권역별 2회(10월~11월) - (온라인) 상반기 8회(4월, 6월), 하반기 5회(10~11월)
유의사항	<ul style="list-style-type: none"> 매 회계연도의 결산일로부터 4개월 이내에 경영공시(www.coop.go.kr에 공시자료 등록) 필수(의무) * 회계연도(1월1일~12월31일)인 경우, 경영공시 완료 기한은 2024.4.30.(화)

(참고) 협동조합 경영공시 지원 문의처

구분	문의처
경영공시 전담 상담채널	031-697-6959
경영공시 온라인 교육	http://www.coopedu.step.or.kr

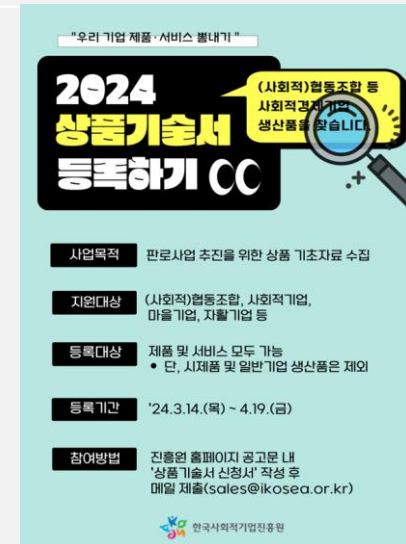
구분		업무	문의처
본원		경영공시 전반	031-697-6954
		총회/이사회 운영	031-697-6955
수도권	서울(인천 포함)	경영공시 기본 안내 및 교육	02-467-2518, 2514
	경기(강원 포함)		031-757-2547
서남권	광주(전남, 전북, 제주 포함)		062-946-2166~67, 2173~74
	세종(충남, 충북, 대전 포함)		044-903-0781
동남권	대구(경북 포함)		053-431-9823, 9821
	부산(울산, 경남 포함)		051-753-2501, 2503~2507, 2509~2510, 2512

06. 민간판로 지원 (상품개선, 유통채널 입점/판촉지원) - 협동조합지원실

구분	내용
사업목적	<ul style="list-style-type: none"> 협동조합 간 상호거래를 지원하고, 상품발굴 및 시장성 강화로 민간 판로시장 진입을 지원
지원대상	<ul style="list-style-type: none"> 사회적경제기업(협동조합(연합회), 사회적협동조합(연합회), (예비)사회적기업, 마을기업, 자활기업 등)
지원규모	<ul style="list-style-type: none"> 사업별 상이
지원요건	<ul style="list-style-type: none"> 지원대상에 해당할 경우 모두 신청 가능, 이후 유통채널과의 협의를 통해 참여기업 최종 선정
지원내용	<ul style="list-style-type: none"> 유통채널 진출 지원 : 생협 등 기존 유통채널과 협력하여 협동조합 상품 진단, 개선 및 입점 연계 <ol style="list-style-type: none"> 유통채널 입점설명회: 생협 및 오픈마켓 등 민간시장 입점 기준 안내 및 판로 기초 교육 제공 상품 진단 및 개선: 상품경쟁력에 대한 유통채널 전문MD 품평 및 원료, 가격, 패키지 등 상품 개선 진행 입점 연계 및 판촉: 온·오프라인 입점 및 판촉전 개최를 통한 민간시장 진출 기회 제공 팝업스토어 개최 : 공공/대기업 등과 협력하여 팝업스토어 운영을 통한 사회적경제기업 매출 확대 지원

06. 민간판로 지원 (협동조합 상품기술서 접수, 품평회) - 협동조합지원실

구분	내용
신청방법	<ul style="list-style-type: none"> 사회적기업진흥원(socialenterprise.or.kr), 협동조합(coop.go.kr)에 접속해 사업공고문 확인
추진일정 및 절차	<div> <div>상품기술서 모집 (3월, 7월)</div> <div>→</div> <div>유통채널 입점설명회 (4~5월 중 1회)</div> <div>→</div> <div>품평회(상품진단) (6~8월, 필요시 상시 진행)</div> <div>→</div> <div>상품개선 (6~8월)</div> <div>→</div> <div>입점지원 및 판촉 (9-11월)</div> </div>
2024년 주요 변경사항	<ul style="list-style-type: none"> (상품기술서 접수) (기존) 상시 접수 → (변경) 상,하반기 2회 집중 모집(3월, 7월) (상품 진단) (기존) 통합품평회 1회, 유통채널별 품평회 1회 개최 → (변경) 상시 품평 및 정기 품평 등 약 20회 내외 확대
문의처	<ul style="list-style-type: none"> 협동조합지원실 오승연 대리 (031-697-6956)



07-1. 우선구매 지원 (우선구매제도 설명회/민간위탁 홍보) - 협동조합지원실

구분	내용
사업목적	<ul style="list-style-type: none"> ▪ 사회적협동조합 생산품 우선구매제도 설명회, 민간위탁사업 홍보를 통한 인지도 제고 및 민간위탁 시장 진출 지원
지원대상	<ul style="list-style-type: none"> ▪ 협동조합기본법에 따라 설립된 사회적협동조합
지원내용	<ul style="list-style-type: none"> ▪ 우선구매제도 설명회 (온/오프라인) <ul style="list-style-type: none"> - 공공조달시장(전자입찰 참여방법 등), 우선구매제도 및 민간위탁사업 개요, 공공시장 진출 우수사례 소개 등 기본교육 ▪ 민간위탁 성과공유회 (온/오프라인) <ul style="list-style-type: none"> - 유망/활성화 분야에서 우수한 거래실적을 보유한 선도조합이 민간위탁 사업에 참여하고자 하는 사회적협동조합을 대상으로 민간위탁사업 참여를 위한 사업 역량 강화방안, 공공기관 영업방법 등의 실질적인 사업 노하우 공유 ▪ 취약계층 고용비율 확인서 발급 (상시 온라인 접수 / coop.go.kr) <ul style="list-style-type: none"> - (근거) 국가계약법 시행령 제26조 및 30조, 지방계약법 시행령 제25조 및 30조 - 확인서를 보유한 사회적협동조합의 경우, 1인 견적 5천만 원, 2인 견적 1억 원까지 공공기관과 수의계약 체결 가능 - 사회적협동조합 중 취약계층 고용비율이 30%를 충족하는 조합에 한해 취약계층 고용비율 확인서 발급

07-1. 우선구매 지원 (우선구매제도 설명회/민간위탁 홍보) - 협동조합지원실

구분	내용
신청방법	<ul style="list-style-type: none"> 사회적기업진흥원(socialenterprise.or.kr), 협동조합(coop.go.kr)에 접속해 사업공고문 확인
추진일정 및 절차	<ul style="list-style-type: none"> 우선구매제도 설명회: 참여자 모집공고(5월) 및 개최(6월) 민간위탁 성과공유회: 참여자 모집공고(9월) 및 개최(10월) 취약계층 고용비율 확인서 발급: 상시 접수 및 발급
2024년 주요 변경사항	<ul style="list-style-type: none"> 우선구매제도 설명회: (기존) 우선구매제도 및 공공조달 중심 설명회 → (변경) 민간위탁사업 기본내용 교육 추가 민간위탁 성과공유회: (기존) 개별 조합 대상 민간위탁 컨설팅 → (변경) 활성화 업종 대상 선도조합 선정 및 성과 확산
문의처	<ul style="list-style-type: none"> 협동조합지원실 이현진 대리 (031-697-6953)

07-2. 우선구매 지원 (우선구매 상담회/컨설팅) - 협동조합지원실

구분	내용
사업목적	▪ 공공조달 및 민간위탁 컨설팅, 구매상담회를 통한 공공시장 진출 역량강화 및 제품 판매 활성화
지원대상	▪ 협동조합기본법에 따라 설립된 사회적협동조합
지원내용	<ul style="list-style-type: none"> ▪ 권역별 1:1 심화 컨설팅 (온/오프라인) <ul style="list-style-type: none"> - 공공조달 및 민간위탁사업 전문가와 1:1 매칭을 통한 기업 맞춤형 상담 추진 ▪ 서비스 품목 공공기관 구매상담회 (오프라인) <ul style="list-style-type: none"> - 공공기관에 서비스 상품 홍보 및 납품 의사가 있는 기업을 모집하고, 구매상담을 희망하는 공공기관을 1:1 매칭
신청방법	▪ 사회적기업진흥원(socialenterprise.or.kr), 협동조합(coop.go.kr)에 접속해 사업공고문 확인
추진일정 및 절차	<ul style="list-style-type: none"> ▪ 권역별 1:1 심화 컨설팅: 참여자 모집공고(8~9월) 및 개최(9~10월) ▪ 서비스 품목 공공기관 구매상담회: 참여자 모집공고(6월) 및 개최(7월)
2024년 주요 변경사항	<ul style="list-style-type: none"> ▪ 권역별 1:1 심화 컨설팅: (기존) 공공조달 전문가와의 1:1 상담 → (변경) 공공조달 및 민간위탁 전문가와의 1:1 상담 ▪ 공공기관 구매상담회: (기존) 물품 중심 1:1 구매상담 → (변경) 서비스 중심 1:1 구매상담
문의처	▪ 협동조합지원실 이현진 대리 (031-697-6953)

V. 질의응답 및 클로징

각 사업 담당부서

● 사전 질문

■ 고용노동부

“사회적기업 일자리 재정지원 사업 변화에 따른 향후 대안이 있나요?”

■ 사회적가치인증센터

“사회적가치지표(SVI) 측정결과를 어떻게 활용할 수 있을까요?”

“사회적기업이 되고 싶습니다. 무엇을 준비해야 할까요?”

■ 성장지원팀

“작년에 사회적기업가 육성사업에 참여했던 창업팀인데, 올해는 어떤 지원을 받을 수 있나요?”

“지금도 성장지원센터에 입주할 수 있나요?”

“민간기관, 공공기관 등이 사회적기업을 지원하는 사회공헌사업이 궁금합니다. 정보를 어디서 확인할 수 있을까요?”

■ 판로지원팀

“어떻게 하면 진흥원의 판로지원사업에 참여할 수 있을까요?”

2024

한국사회적기업진흥원 사업설명회



감사합니다!



한국사회적기업진흥원