

2024

제주 사회적경제 지원사업 통합 설명회

서귀포시

2024.02.16.(금) 14:00~17:30

제주사회적경제지원센터 서귀포지사
(서귀포시 동홍로 79)

안내자료



2024 제주 사회적경제 지원사업 통합 설명회

진행순서

- ❏ 제주특별자치도청 사회적경제 사업 소개
- ❏ 제주특별자치도 사회적경제지원센터 사업 안내
- ❏ 사회적협동조합 제주종합상사 사업 소개
- ❏ 소셜캠퍼스온 제주 사업 소개
- ❏ 제주창조경제혁신센터 사업 소개
- ❏ 한국생산기술연구원 제주본부 사업 소개
- ❏ 사회적가치연구원 사회성과인센티브 사업 소개

2024 제주 사회적경제 지원사업 통합 설명회

인사말

1부

14:00~16:00

[사회적경제 지원센터]

1. 제주특별자치도
2. 제주특별자치도 사회적경제지원센터
3. 서민금융 사업(사단법인 제주사회적경제네트워크)

[유관기관 사업 소개]

4. 사회적협동조합 제주종합상사
5. 소셜캠퍼스온 제주
6. 제주창조경제혁신센터
7. 한국생산기술연구원 제주본부

2부

16:00~18:00

(온라인 meet)

(재)사회적가치연구원

- 사회성과 보상사업
- 사회성과 측정의 이해
- SPC와 SVI
- SPC측정의 강점 및 한계

(라운지 공간)

밀착 멘토링(기업당 15분 내외)

- 재무관리 및 금융조달
- 사회성과측정
- 유통 및 판로
- 성장단계별 지원사업 1, 2




제주사회적경제 지원센터 소개

■ 비전

도민이 체감하는 상생의 사회적경제 확산

“ 사회적가치에 **공감하고!** 사회적경제로 **함께 살고!** ”

 제주사회적경제지원센터
JEJU SOCIAL ECONOMY CENTER

함께 하면
좋은 일이 생기는
경제

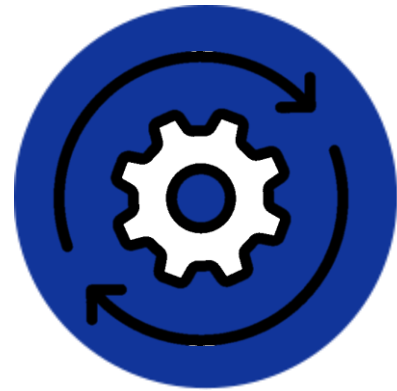
홈페이지
www.jejuhub.org

페이스북
www.facebook.com/jejusecenter





2024년 사업에서 중점을 둔 핵심가치 및 방향성



사회적경제 생태계

시민교육과 육성
사회적금융 체계 구축
외부자원 연계 강화



사회적가치 확산

사회적가치 측정
ESG와 사회적경제
공감과 확산



지역 상생 파트너십 확대

관광, 돌봄, 유통분야
마을과 사회적경제
공동사업 모델 발굴



사회적자본 축적

인적 네트워크 확대
적극적 시민 참여



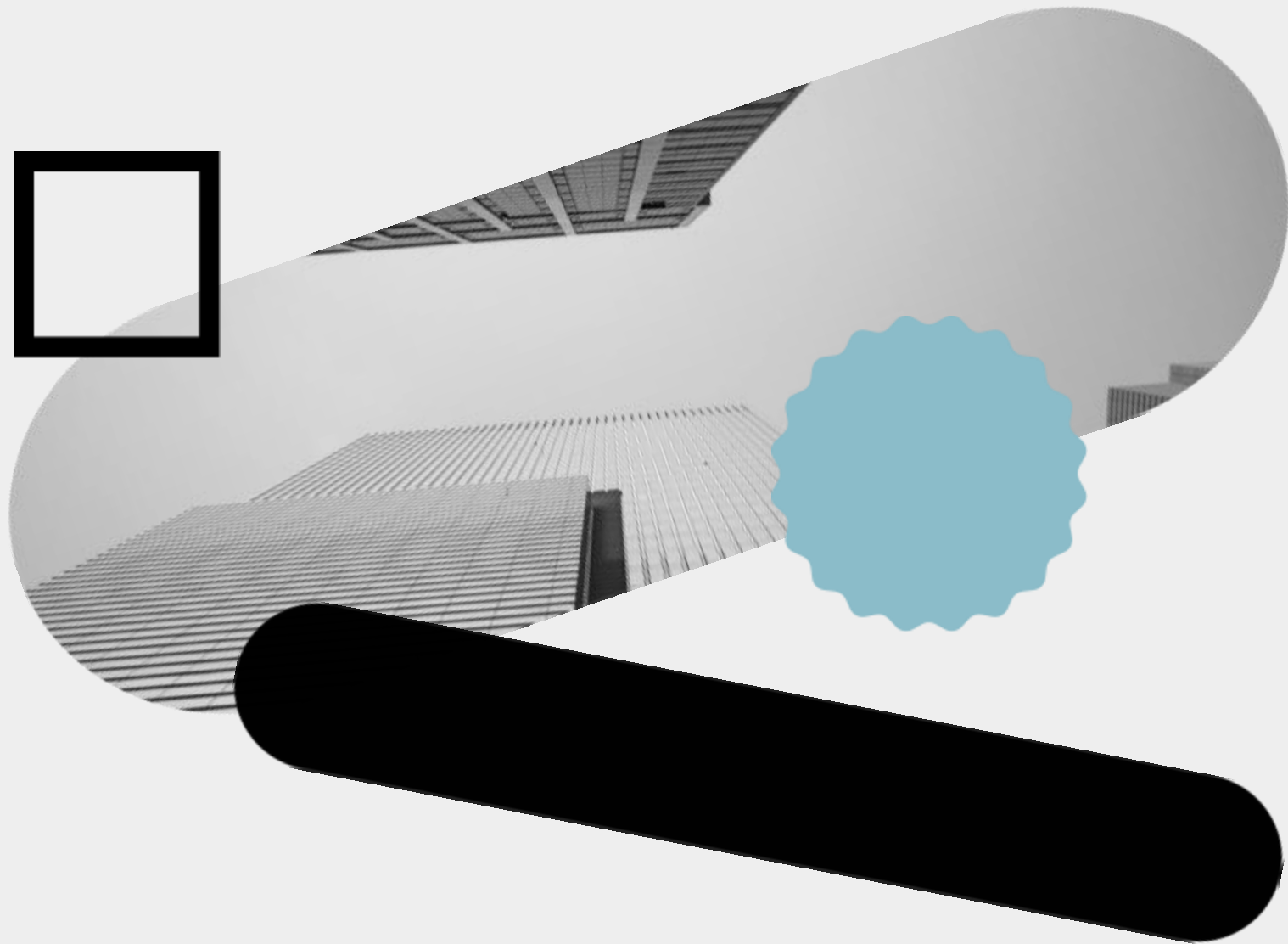
2024

제주사회적경제지원센터

주요 지원사업 소개 (서귀포지사)

함께 하면 좋은 일이 생기는, 제주 사회적 경제

SOCIAL VALUE



INDEX

01. 서귀포권역 특화사업

사회적경제 휴먼라이브러리
사회적경제기업 공동협력사업 [혼디마켓]
서귀포 사회적경제 체험여행 사업 [서라운드트립]
네트워크 사업

02. 성장단계별 맞춤형 지원사업

사회적경제기업 역량강화사업
사회적경제기업 비즈니스 고도화 사업

03. 사회적경제기업 홍보 및 교류 / 공유경제

사회적경제 소비시장 활성화
한국마사회 사회적경제 성장지원사업
마케팅 역량강화 워크숍
공유경제 활성화

04. 도민참여 및 지역네트워크 확산사업

마을거점 사회적경제 기반 조성사업
사회적가치 창출 우수모델 육성

05. 사회적금융 사업

06. 마을기업



서귀포권역 특화사업

1. 사회적경제 휴먼라이브러리
2. 사회적경제기업 공동협력사업 [혼디마켓]
3. 서귀포 사회적경제 체험여행 사업 [서라운드트립]
4. 네트워크 사업

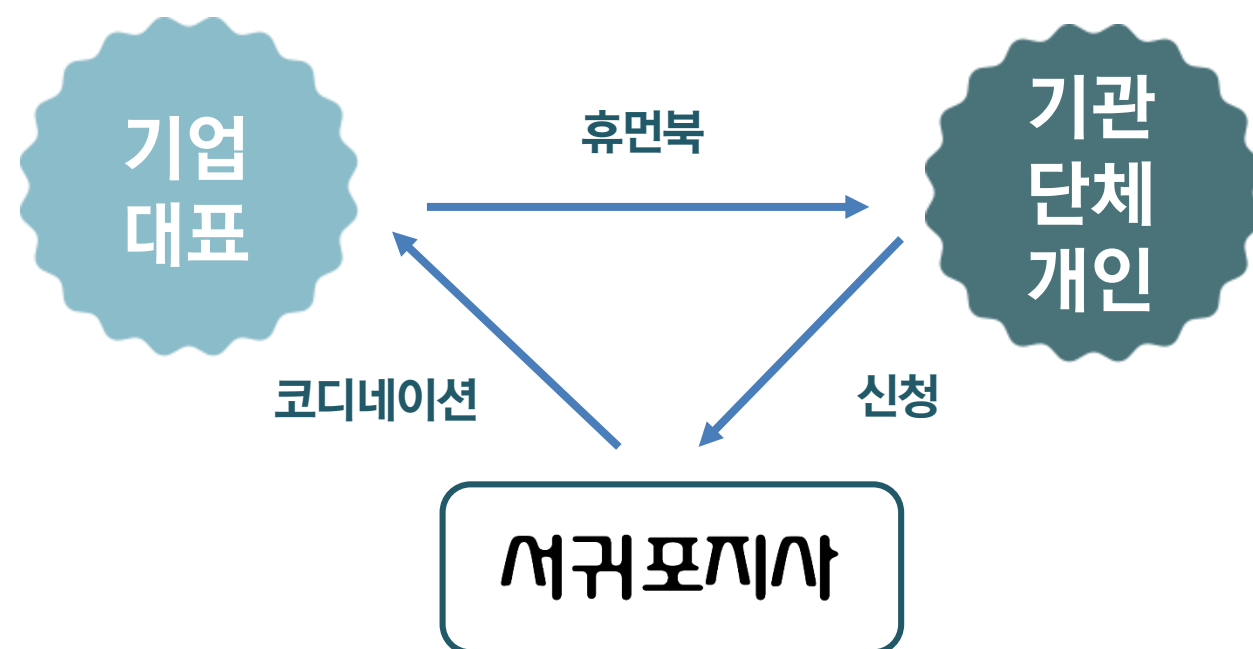




사회적경제 휴먼라이브러리

사회적경제 휴먼라이브러리는 사회적경제 기업 대표자 혹은 관계자를 휴먼북(사람책)으로 소개하고, 독자(제주도민)들과의 만남을 통해 사회적경제를 이해, 공감대 형성 및 사회적가치 확산을 위한 접점으로서의 역할과 이를 통해 사회적경제 생태계 조성에 기여하고자 함

사업추진체계



추진방향 및 내용

휴먼라이브러리
Human Library

1) 추진 방향

- 독자(도민·시민)들에게 사회적경제 및 사회적가치 이해와 참여, 공감의 장 제공
- 휴먼북 활동을 통해 사회적경제 기업의 소셜미션과 비즈니스모델 등을 재점검의 기회 제공
- 다양한 사회문제 해결 및 지속 가능한 사회 건설의 동반자로서 가치소비 촉진
- 상호 신뢰를 통한 공동체 회복 및 지역사회 연계를 통한 사회적 가치 창출

2) 추진 내용

- 사회적경제 휴먼라이브러리 운영
- 휴먼북 재정비(참여기업 25~30개 선정 운영)
- 휴먼라이브러리 홍보 강화
- 휴먼북 운영관리 재정비를 통한 체계 마련

사회적경제 휴먼라이브러리

사회적경제 휴먼라이브러리는 사회적경제 기업 대표자 혹은 관계자를 휴먼북(사람책)으로 소개하고, 독자(제주도민)들과의 만남을 통해 사회적경제를 이해, 공감대 형성 및 사회적가치 확산을 위한 접점으로서의 역할과 이를 통해 사회적경제 생태계 조성에 기여하고자 함

주요 추진 사례



기대 효과

- 제주도민·시민의 윤리적 소비의식 확대 및 사회적경제, 사회적 가치에 대한 이해를 통해 긍정적 공감대 형성
- 휴먼북을 기반으로 다양한 기관(학교)과의 협업 구조 마련 및 재점검을 통한 기업 역량 강화
- 기업의 매출 성장 기회 제공 및 지역사회 사회적경제 창업 등 자원 발굴 연계

사
람
을

읽
고
다

휴먼라이브러리
Human Library

지원 상세정보

지원 자격

- 독자: 사회적경제에 관심이 있는 지역 주민 등
 - 초, 중, 고 학생, 지역 주민, 동호회, 동아리 등
 - 작은도서관, 학교(진로체험), 청소년 및 청년 관련 단체, 기업, 기관 등 다양한 독자 연계

- 휴먼북: 사회적경제기업 대표 또는 실무자

지원 방법

- 휴먼북 독자 매칭 및 운영 지원

- 휴먼북 강사비 지원



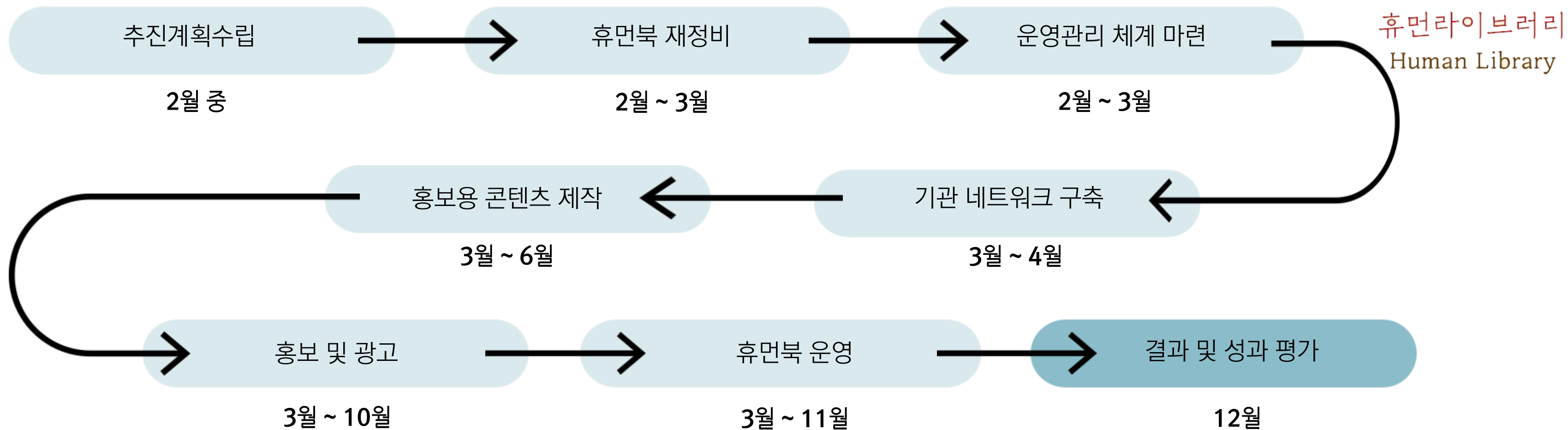
지원 시 고려사항

23년도 사회적기업 현황 파악 및 다양한 독자층에 맞게 새로운 휴먼북 선정
24년 홍보용 콘텐츠 제작: 휴먼북 기업대표 및 관계자 대상 사진 촬영, 기업 소개글 정리(10개소 내)

사람을

읽는다

추진 일정



* 추진 사업 및 분야 별 일정이 상이 하오니, 향후 사업별 홈페이지 공고 내용을 참고 부탁드립니다.

사회적경제 혼디마켓

관광 명소에 소재한 ‘하효마을회’와 지역상생 협약을 체결하고, ‘하효쇠소깍협동조합’과 협업을 통해 당사자 조직인 ‘서귀포사회적경제연합회’ 주관으로 서귀포권역 주요 관광 거점(앵커관광)인 ‘쇠소깍’에서 플리마켓을 운영함으로써 제주도민과 관광객을 대상으로 사회적경제 제품의 홍보와 판매를 촉진을 통해 참여 기업의 매출 증대는 물론 판로 확대에 기여하고자 함.

사업추진체계



추진방향 및 내용

1) 추진 방향

- 사회적경제기업 제품 중심의 정기적인 플리마켓 운영을 통해 사회적경제기업 상품 홍보와 판로확대에 기여
- 사회적경제기업 체험 프로그램 및 다양한 이벤트를 통해 사회적가치 소비 및 윤리적 소비에 대한 도민과 관광객의 인식 개선
- 다양한 부대이벤트 등을 통한 지역 경제 활성화 및 사회적경제 시너지 효과 창출
- ‘서귀포사회적경제연합회’, 하효마을회, ‘하효쇠소깍협동조합’이 지역상생협약을 맺고 지역 관광거점을 기반으로 지속가능한 지역경제 활성화 방안을 모색

2) 추진 내용

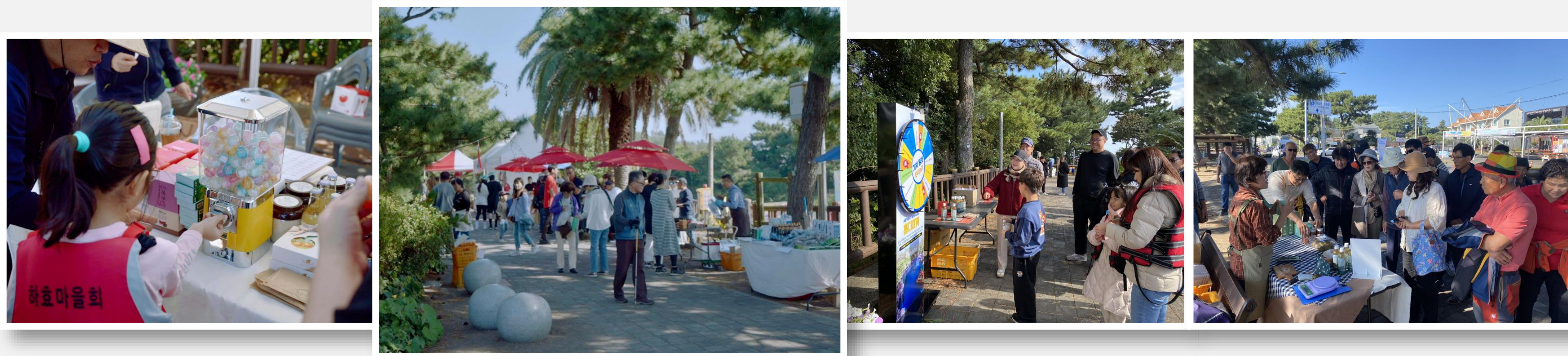
- 추진일정 : 2024년 2월 ~11월(8회 운영, 장마철 제외)
※월별 1회 총8회 예정 / 절기 및 기상변화 따라 변동될 수 있음
- 장 소 : 쇠소깍 일대(서귀포시 하효동 995-4)
- 사업대상 : 서귀포 권역 사회적경제조직 및 관광객, 지역주민 등
- 프로그램 : 제품 전시 판매를 위한 플리마켓



사회적경제 혼디마켓

관광 명소에 소재한 ‘하효마을회’와 지역상생 협약을 체결하고, ‘하효쇠소깍협동조합’과 협업을 통해 당사자 조직인 ‘서귀포사회적경제연합회’ 주관으로 서귀포권역 주요 관광 거점(앵커관광)인 ‘쇠소깍’에서 플리마켓을 운영함으로써 제주도민과 관광객을 대상으로 사회적경제 제품의 홍보와 판매를 촉진을 통해 참여 기업의 매출 증대는 물론 판로 확대에 기여하고자 함.

주요 추진 사례



기대 효과

- 연간 수십만명이 방문하는 쇠소깍에서 진행하는 플리마켓을 통해 참여기업의 제품 홍보 효과 기대
- 플리마켓을 통해 관광객 및 지역 주민들을 통해서 제품을 직접 판매하여 매출 증대 기대
- 참여기업간 연대와 협력의 경험을 공유하고, 장기적으로 공동 판로 개척을 위한 상생구조 마련

지원 상세정보

지원 자격

- 서귀포권역 사회적경제조직
- 제주시소재 사회적경제조직 일부 참여
- 지역내 로컬브랜드 및 창업팀

지원 방법

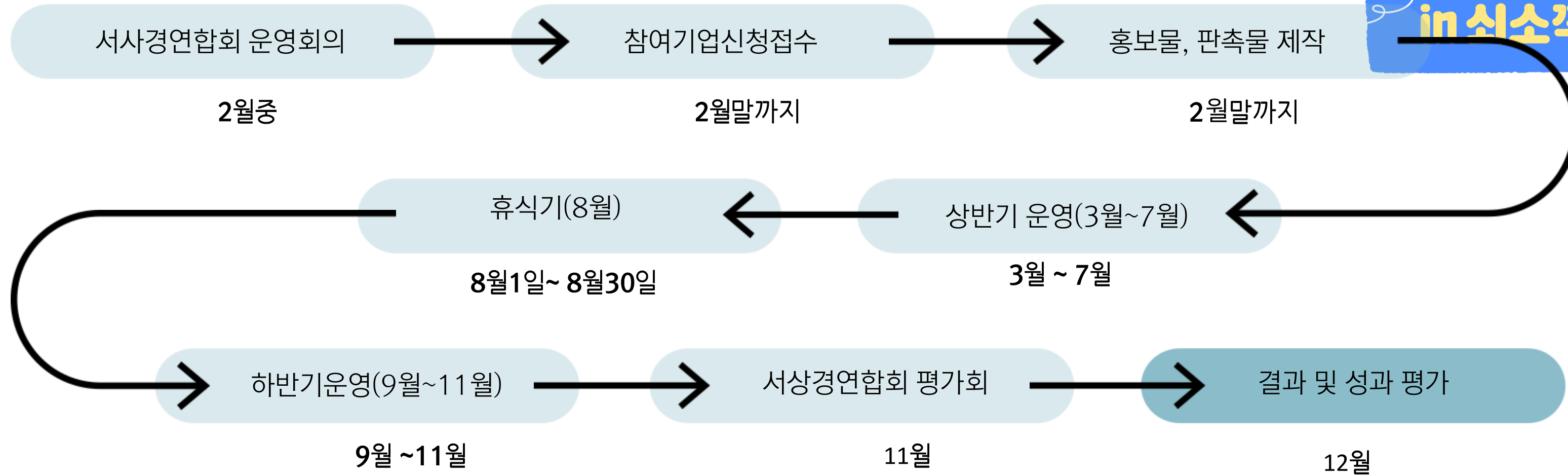
- 행사운영 지원, 외부자원 연계
- 행사 홍보 및 마케팅 지원
- 참여기업 프로모션 지원



지원 시 고려사항

관광객을 대상으로 한 제품 및 체험프로그램 제공 기업이 주요 대상이며, 현장 판매가 가능해야 함
서귀포권역 사회적경제기업의 자발적인 참여를 바탕으로 행사 운영 및 의사결정이 이루어짐

추진 일정



* 추진 사업 및 모집 분야 별 일정이 상이 하오니, 향후 사업별 홈페이지 공고 내용을 참고 부탁드립니다.

서귀포 사회적경제 체험여행 사업 [서라운드트립]

본 사업은 서귀포 사회적경제 기업 중 지역의 특징점을 활용한 서귀포만의 특화된 체험여행 프로그램을 개발·운영하여 사회적경제의 홍보와 지속적인 고객 확보를 통해 사회적경제 기업의 성장을 지원하고자 함



사업추진체계

*서라운드트립(Surround-trip)

ESG 가치를 실천하는 서귀포 사회적기업과 함께 서귀포를 둘러싼 자연, 사람, 마을을 순환하는 체험여행 프로그램 운영사업



추진방향 및 내용

1) 추진 방향

- 지역의 특징점을 활용한 특화된 체험여행 프로그램 개발·운영 필요
- 서귀포 사회적경제 기업의 체험여행 프로그램 개발·운영을 통해서 참여기업의 경쟁력 제고 및 지속 가능한 발전 기여
- 고객의 욕구에 맞는 사회적경제 기업의 다채로운 체험여행 프로그램 제공으로 지속적인 고객 확보 및 지역경제 활성화

2) 추진 내용

- 서라운드트립 프로모션 운영 (23년도 참여기업 10개소)
- 참여기업 전문성 강화 워크숍
- 홍보용 콘텐츠 제작 및 홍보 활성화
- 지역사회 연계 네트워크 운영(서라운드트립 자문단 운영)

서귀포 사회적경제 체험여행 사업 [서라운드트립]

본 사업은 서귀포 사회적경제 기업 중 지역의 특징점을 활용한 서귀포만의 특화된 체험여행 프로그램을 개발·운영하여 사회적경제의 홍보와 지속적인 고객 확보를 통해 사회적경제 기업의 성장을 지원하고자 함

주요 추진 사례



기대 효과

- 사회적경제 체험여행 상품의 전문화를 통해 경쟁력 확보 및 제주도 대표 체험여행 상품으로의 도약
- 사회적경제 체험여행 상품 매출에 따른 사회적경제기업 지속가능한 성장
- 사회적경제기업 간 경쟁력 재고 및 동반 성장 선순환 경제 활성화



지원 상세정보

지원 자격

- 23년도 서라운드트립 10개 참여기업
 - 주식회사 더 그린박스, 사단법인 마로, 숲길협동조합, 의귀마을영농조합, 제이오에스농업회사법인주식회사, 제주생태관광, 풀개협동조합, 하례감귤협동조합, 하효살롱협동조합, 농업회사법인 낭만부자

지원 방법

- 프로모션 이벤트 운영비 지원
- 참여기업 전문성 강화 워크숍
- 홍보용 콘텐츠 제작 및 홍보 활성화

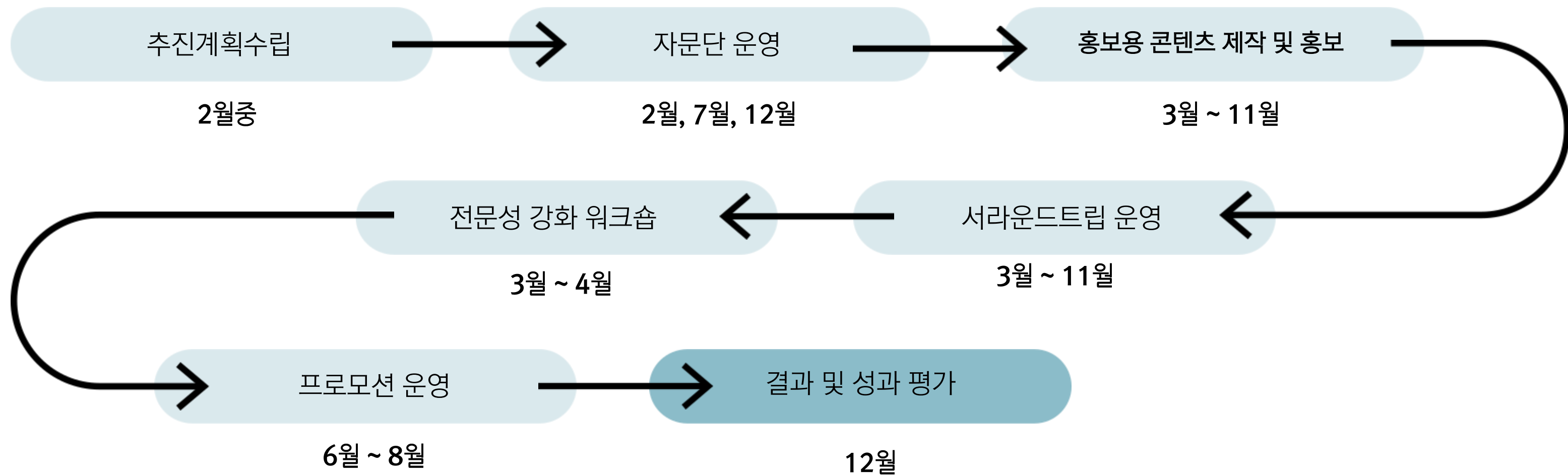


지원 시 고려사항

전년도 서라운드트립 브랜드 정체성 구축에 따른 홍보용 콘텐츠 제작 및 홍보 활성화(보급화) 강화



추진 일정



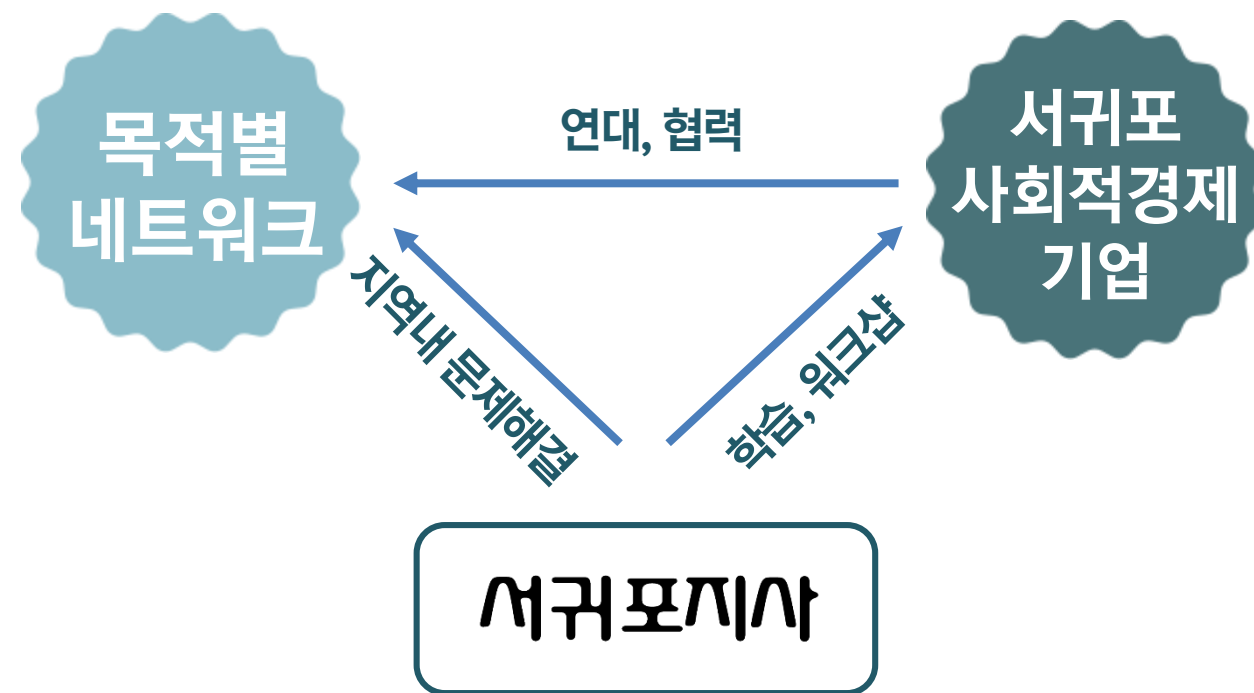
* 추진 사업 및 모집 분야 별 일정이 상이 하오니, 향후 사업별 홈페이지 공고 내용을 참고 부탁드립니다.

수놓음 서귀포를 디자인하라

네트워크 사업

권역내 사회적경제조직의 자발적인 참여를 바탕으로 상생과 협력의 구조를 만들기 위한 ‘학습’, ‘의제발굴 워크숍’, ‘토론회’, ‘성과공유회’, ‘간담회’ 등 다양한 형태의 네트워크 사업 추진

사업추진체계



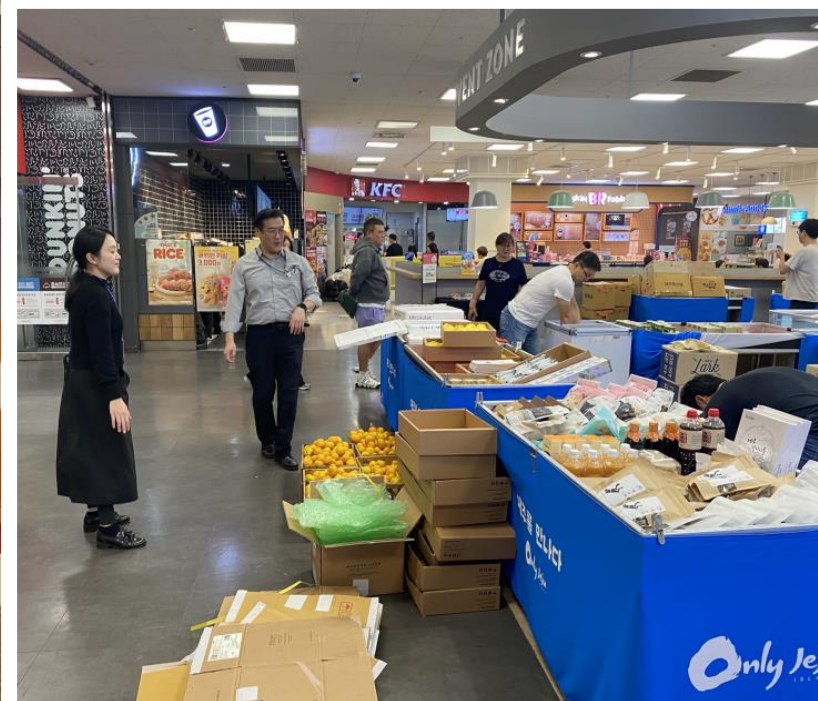
추진방향 및 내용

- 서귀포권역 돌봄부문 사회적경제 활성화 워크숍 추진
 - 전문가강연과 리빙랩 방식의 워크숍 추진
- 서귀포권역 사회적경제 성과공유회 추진(가을 단합대회 형식 검토 중)
 - 24년 사업성과 공유 및 단합의 장 마련, 11월 중 추진
- 소셜벤처사넷: 사회적경제 판로 및 유통 확대 고민
 - 권역내 유통 관련 기업 대표 및 실무자 간담회 정기 운영
- 서귀포사회적경제CEO 포럼: 사회적경제 정체성 확립
 - 사회적경제기업 대표자 학습 공동체 + 밥상공동체 활동
- 서귀포사회적경제연합회
 - 서귀포사회적경제 활성화 지원사업 공유 및 평가
 - 혼디마켓 기획 및 운영
- 서귀포 사회적경제 민관협의체: 민관 협력 및 소통 구조 마련
 - 서귀포시청 담당 부서 및 관련 부서와 비정기 회의 추진

네트워크 사업

권역내 사회적경제조직의 자발적인 참여를 바탕으로 상생과 협력의 구조를 만들기 위한 ‘학습’, ‘의제발굴 워크숍’, ‘토론회’, ‘성과공유회’, ‘간담회’ 등 다양한 형태의 네트워크 사업 추진

주요 추진 사례



기대 효과

- 서귀포 권역내 돌봄 분야 사회적경제기업의 역할 모색, 돌봄 분야 신규 비즈니스모델 발굴, 유관기관과의 협력 구조 마련
- 다양한 네트워크 사업을 통해 권역내 사회적경제조직간 연대와 상생의 경험을 축적하고, 학습을 통한 내실화
- 네트워크 사업 참여를 통해 기업 대표간 자연스러운 멘토-멘티 형성, 상호 거래, 공동사업 등의 협력 사업 추진

수놓음 서귀포를 디자인하라

지원 상세정보

지원 자격

- 서귀포권역 사회적경제조직
 - 권역내 사회복지기관 참여
- 관련분야 전문가, 행정조직, 유관기관 등

지원 방법

- 행사운영 지원, 외부자원 연계
- 행사 홍보 및 마케팅 지원
- 참여기업 업무 지원

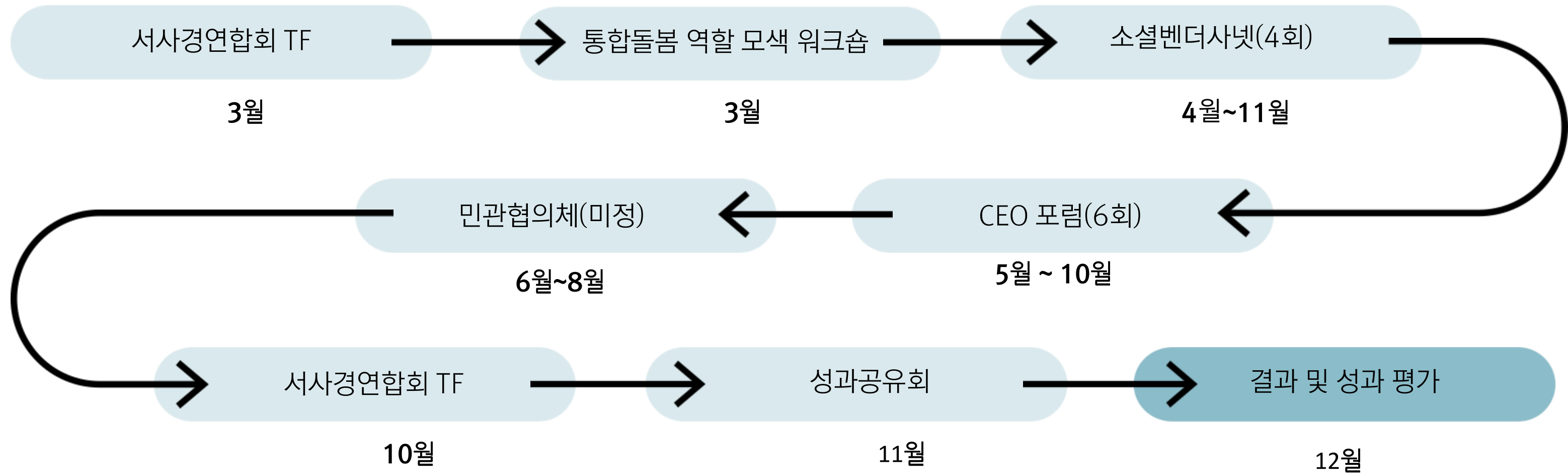


지원 시 고려사항

- 지역사회 통합돌봄 분야에서 사회적경제조직의 역할 모색 → 도센터 관련 사업 연계
- 연대와 협력을 바탕으로 한 서귀포권역 사회적경제 활성화의 전통 계승
- 서귀포권역의 특성을 고려한 사회적경제 유통·판로 확산 방안 모색

수놓음 서귀포를 디자인하라

추진 일정



* 추진 사업 및 모집 분야 별 일정이 상이 하오니, 향후 사업별 홈페이지 공고 내용을 참고 부탁드립니다.

서귀포지사

교육육성사업_휴먼라이브러리 사업

권역특화사업_혼디마켓 in 쇠소깍

권역특화사업_서라운드트립

네트워크사업_다양한 네트워크 사업

문의전화 : 064-733-8219 / 이메일 : sews8219@hanmail.net

- 휴먼라이브러리 & 서라운드트립 : 전주현 주임
- 혼디마켓/네트워크사업 : 조용재 과장



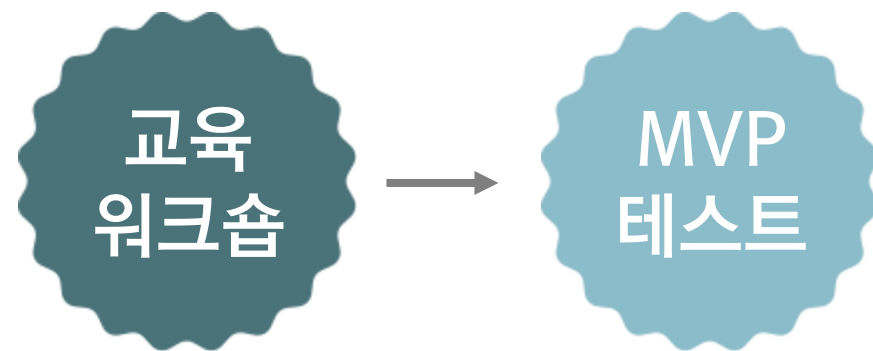
성장단계별 맞춤형 지원사업

1. 초기 핵심 역량 강화 사업 _ ‘소셜스타터’
2. 사회적경제기업 비즈니스모델 고도화 사업 _ ‘소셜부스터’
3. 지역문제해결 비즈니스 발굴 지원사업 _ ‘소셜시너지’
4. 사회적경제 생태계 역량 강화 사업 _ ‘소셜웨이브’

초기 핵심 역량 강화 ‘소셜스타터’

- 시장진출에 필요한 교육을 통해 기업의 기초 역량 강화
- 기업 핵심 비즈니스모델 구축 및 사업 전환 과정에서의 제품/서비스의 시장성 파악

사업추진체계



- 시장진출상품 테스트가 필요한 기업 10개 선발
- MVP 계획 수립 과정에 필요한 역량강화교육 진행
- 1:1 멘토링 및 실행사업비 지원

추진방향 및 내용

※ MVP테스트는?

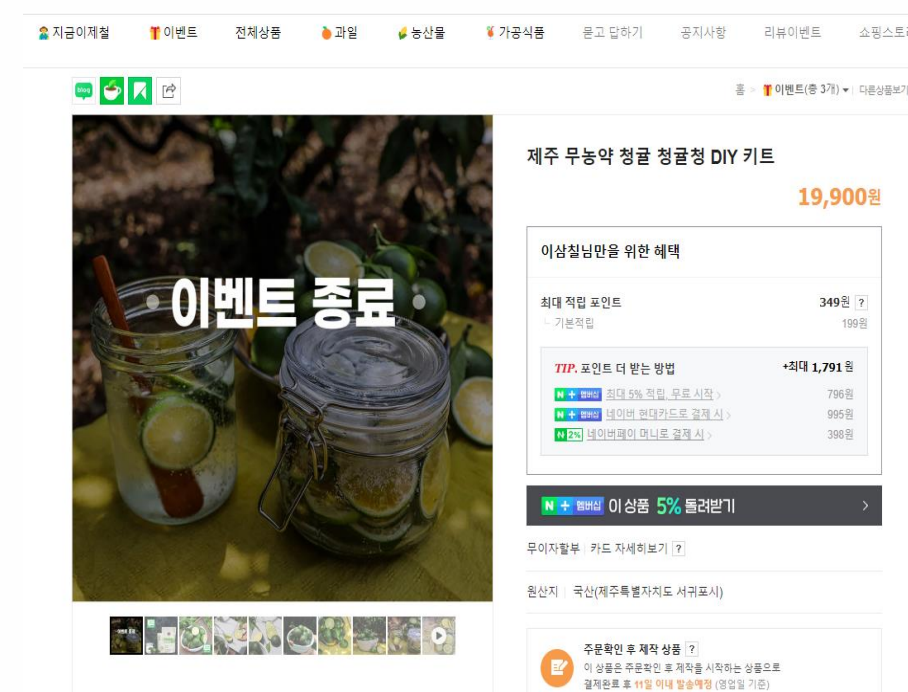
좋은 아이디어가 떠올라 시장에서 직접 반응을 살펴자는 결심을 했을 때, 최소기능구현제품으로 고객에게 검증하는 과정으로 기업과 제품이 고객에게 향하는 첫 시작점

- 기존 상품/서비스의 피봇 또는 신규 사업으로의 진출로 시장성 파악이 필요한 기업 대상 실행사업비 지원

초기 핵심 역량 강화 ‘소셜스타터’

- 시장진출에 필요한 교육을 통해 기업의 기초 역량 강화
- 기업 핵심 비즈니스모델 구축 및 사업 전환 과정에서의 제품/서비스의 시장성 파악

주요 추진 사례



기대 효과

- MVP 집중 교육으로 실행사업을 위한 구체적인 계획과 목표를 수립할 수 있습니다.
- 실행사업 지원으로 MVP 테스트를 통해 기업의 제품 또는 서비스의 시장성을 확인할 수 있습니다.
- 1:1 멘토링을 통해 사업 실행 뿐만 아니라 기업 운영에 대한 점검을 할 수 있습니다.

지원 상세정보

지원 자격

- 제주도 소재 사회적경제기업
- 시장진출상품 테스트가 필요한 기업 최대 10개 선발

지원 방법

- 1) 실행사업계획을 바탕으로 MVP 교육과 1:1 멘토링 및 실행사업비 지원(기업당 500만원)
- 2) 센터 홈페이지 > 지원센터 소식 > 신청하기 > 신청서 양식 작성 후 첨부파일 제출

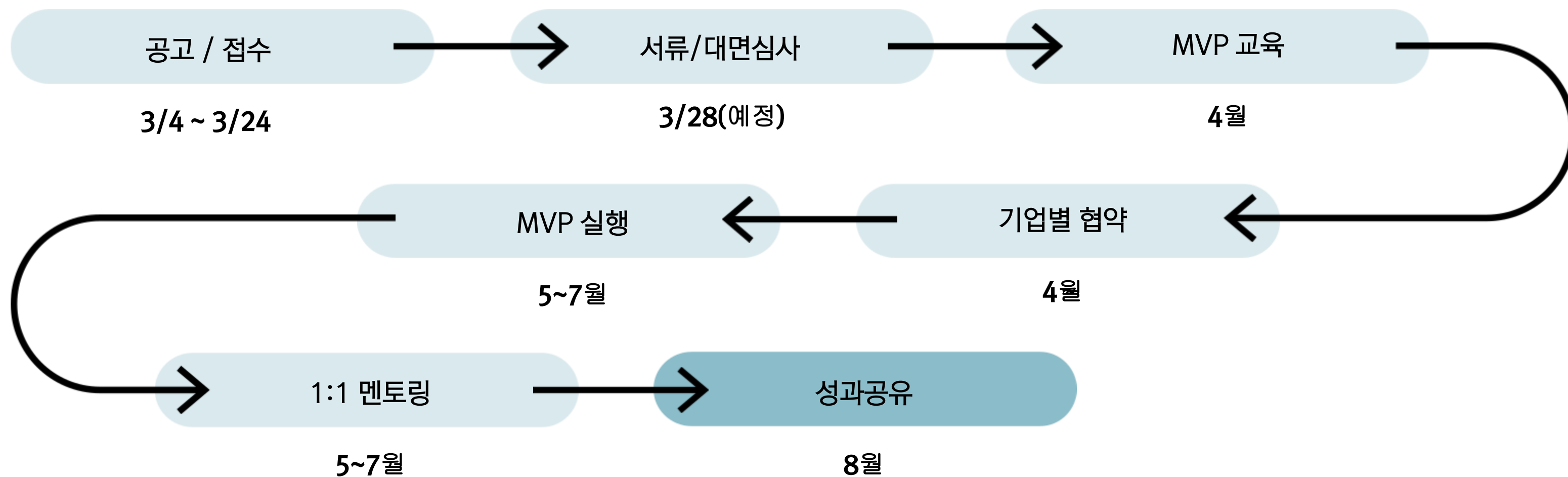


지원 시 고려사항

본 사업은 린스타트업 방식의 MVP를 지원하는 사업으로 기업 선발 후 사업계획 구체화를 위한 집중교육을 진행하고, 이후 제품/서비스의 시장성을 파악하는 실행사업을 수행하게 됩니다. 사업에 지원하기 전 기업이 보유한 제품/서비스의 시장성 파악을 위한 계획을 간단히 구상해보시면 진행에 도움이 될 것 같습니다.

* 린스타트업 : 짧은 시간 동안 제품/서비스에 대한 성과를 측정해 다음 제품 개선에 반영하는 것을 반복해 성공 확률을 높이는 경영 방법론

추진 일정

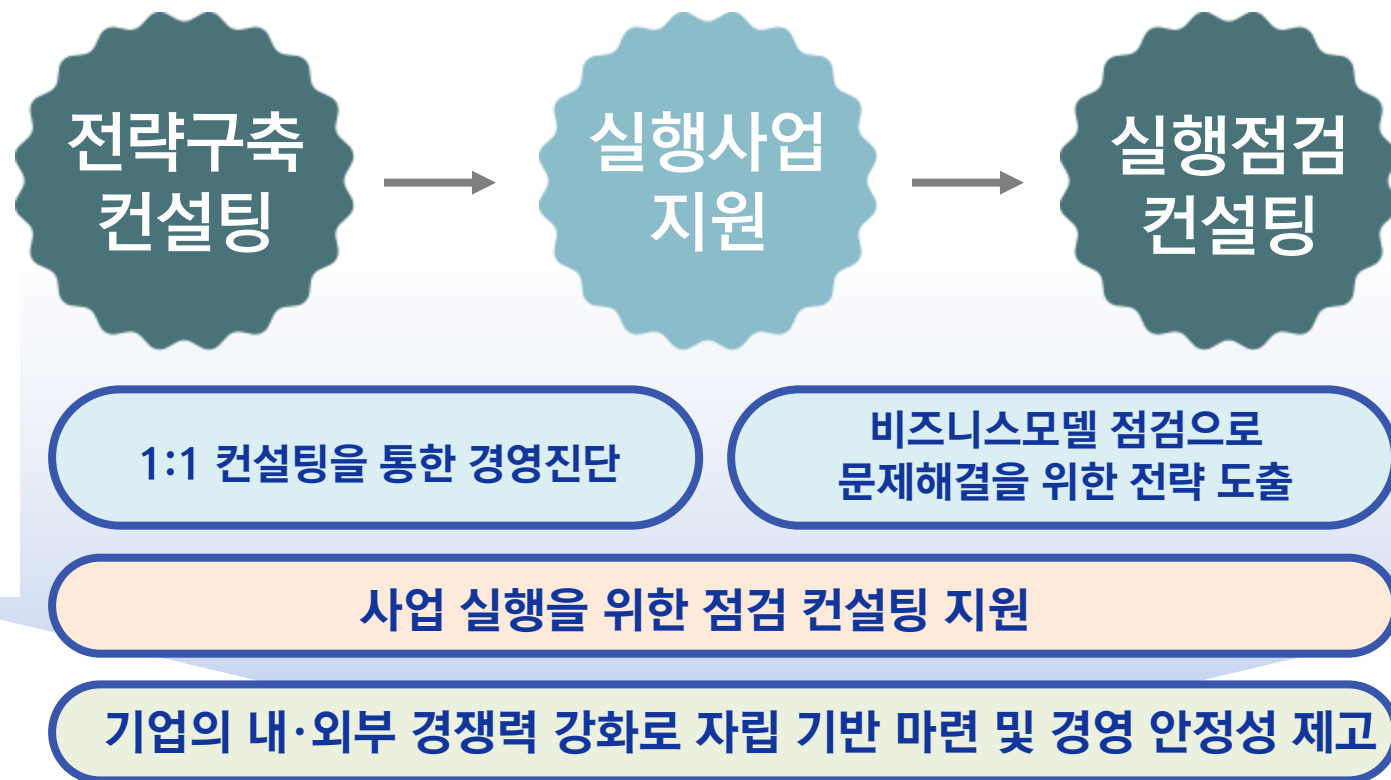


* 추진 사업 및 모집 분야 별 일정이 상이 하오니, 향후 사업별 홈페이지 공고 내용을 참고 부탁드립니다.

비즈니스모델 고도화 ‘소셜부스터’

- 도내 사회적경제 기업의 비즈니스모델 고도화를 통해 참여기업의 규모화를 도모하고, 경제적·사회적 가치 창출 확대를 통한 기업의 경쟁력 강화

사업추진체계



추진방향 및 내용

- 전략 구축 컨설팅을 통해 기존 상품/서비스 및 신규사업 확장 등의 업그레이드로 혁신 사업 모델 개발
- 도출된 전략을 바탕으로 시장진출을 위한 사업계획 작성 및 실행 사업비 지원
- 지원규모 : 3개기업 선정 / 1,500만원 / 전략 컨설팅

비즈니스모델 고도화 ‘소셜부스터’

- 도내 사회적경제 기업의 비즈니스모델 고도화를 통해 참여기업의 규모화를 도모하고, 경제적·사회적 가치 창출 확대를 통한 기업의 경쟁력 강화

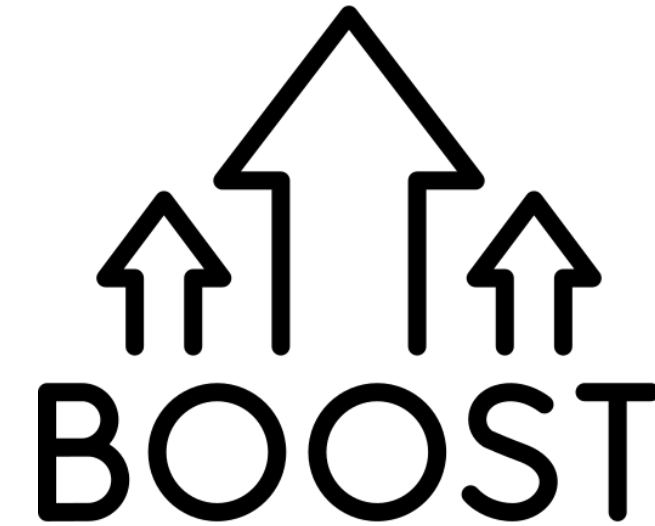
주요 추진 사례



기대 효과

- 1:1 맞춤형 컨설팅으로 기업의 비즈니스 뿐만 아니라 재무/조직/마케팅/서비스 등 전반적인 점검을 통한 전략을 수립합니다.
- 장기적인 전략 수립을 통한 기업의 경영 안정화를 목표로 합니다.

지원 상세정보



지원 자격

- 제주도 소재 사회적경제기업 중 업력 3년 이상인 기업 (필수)
- 매출성장이 꾸준히 증가 하고 있거나 성장 동력이 필요한 기업

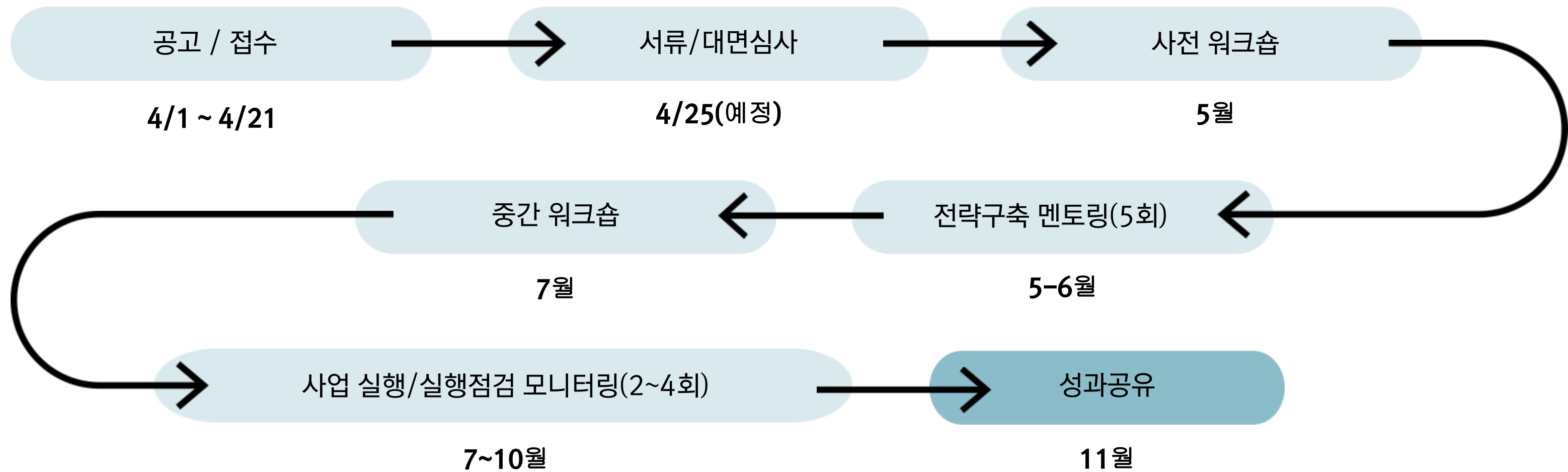
지원 방법

- 1) 3개 기업 선발, 전략구축 컨설팅 필수 5회, 맞춤형 실행점검 모니터링 2~4회 지원
- 2) 기업 당 실행사업비 1,500만원 지원
- 3) 센터 홈페이지 > 지원센터 소식 > 신청하기 > 신청서 양식 작성 후 첨부파일 업로드

지원 시 고려사항

본 사업의 컨설팅 과정에서 기업의 비즈니스 모델 뿐만 아니라 재무/조직/마케팅 등 전반적인 현황에 대한 분석을 바탕으로 본 사업을 통해 어떤 요소를 고도화 할 것인가에 대한 논의를 함께 진행합니다. 기업의 대표자 뿐만 아니라 함께 사업을 진행할 실무자가 참여한다면 더 좋은 시너지를 창출할 수 있을 것으로 기대됩니다.

추진 일정

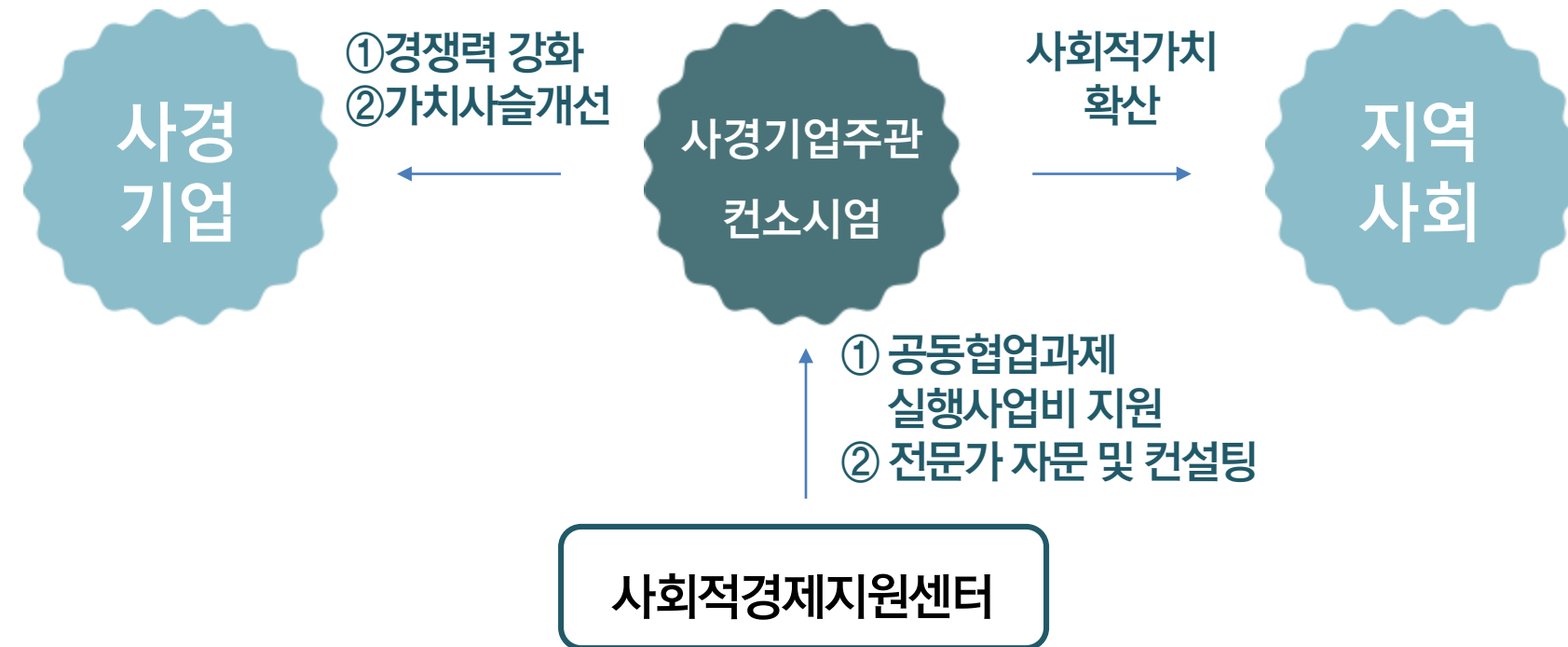


* 추진 사업 및 모집 분야 별 일정이 상이 하오니, 향후 사업별 홈페이지 공고 내용을 참고 부탁드립니다.

지역문제해결 비즈니스 발굴 지원(소셜시너지)

- 제주도 내 지역문제를 해결하고 가치사슬을 개선하고자 하는 사회적경제조직 간 협업 체계에 기반한 공동협업사업의 발굴 및 육성

사업추진체계



- 제주도 소재의 사회적경제기업을 중심으로 자율적 협력체계를 촉진하고 사회적경제기업의 지역 파급력을 높이고자 컨소시엄 형태의 조직 지원
- 해결하고자하는 공동 현안에 따른 실질적인 사업 목표 달성과 사업 효과성을 제고하고자 다년간(2개년도) 사업 지원

추진방향 및 내용

- 지역문제 또는 공동 현안 해결을 위해 3개 이상의 기업으로 이루어진 컨소시엄(제주도 내 사회적경제 기업 주관)에 공동협업사업 실행 사업비 지원
- 사업계획 및 전략 수립, 자원 연결을 위한 전문가 자문 및 컨설팅 지원

지역문제해결 비즈니스 발굴 지원(소셜시너지)

- 제주도 내 지역문제를 해결하고 가치사슬을 개선하고자 하는 사회적경제조직 간 협업 체계에 기반한 공동협업사업의 발굴 및 육성

주요 추진 사례



기대 효과

- 사회적경제기업 협업 체계구축으로 가치사슬개선
- 제주도내 사회적 문제해결로 사회적경제기업의 사회적가치 확산 가시화



지원 상세정보

Social Synergy

지원 자격

- 제주 사회적경제기업 주관 공동협업사업 최대 5개
 - ※ 3개소 이상의 기업으로 이루어진 공동협업사업의 컨소시엄은 참여기업의 50% 이상 사회적경제조직으로 구성되어야 함
 - o 신규 사업(발굴) : 최대 2개 / 1,500만원 이내
 - o 2개년도 연속 사업(2023년도 공동협업사업 고도화) : 최대 3개 / 1,000만원 이내

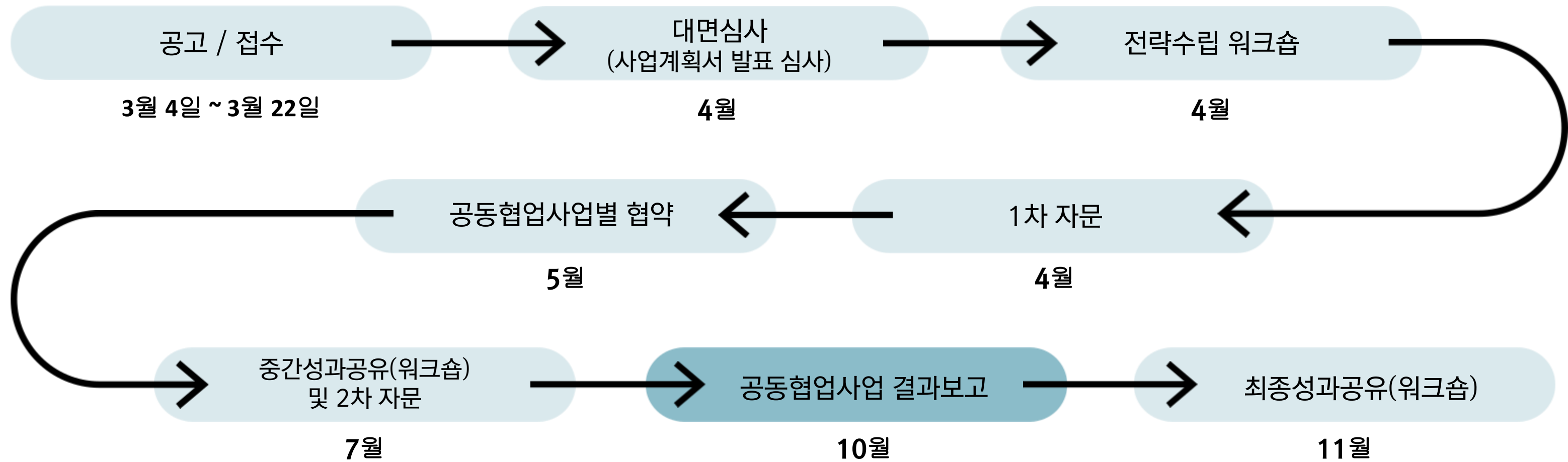
지원 방법

- 1) 센터 홈페이지 > 지원센터 소식 > 신청하기 > 신청서 양식 작성 후 첨부파일 업로드
- 2) 공동협업사업 계획 심사 및 선정 후 실행사업비 지원
 - ※ 2개년도 사업 연계의 경우, 사업 결과 및 평가를 참고하여 심사 예정

지원 시 고려사항

동종·이종간 기업간 협업, 사회적경제조직간, 그리고 이외 조직(일반기업, 비영리조직, 공공조직, 연구조직 등)과 협업 모두 가능합니다.

추진 일정

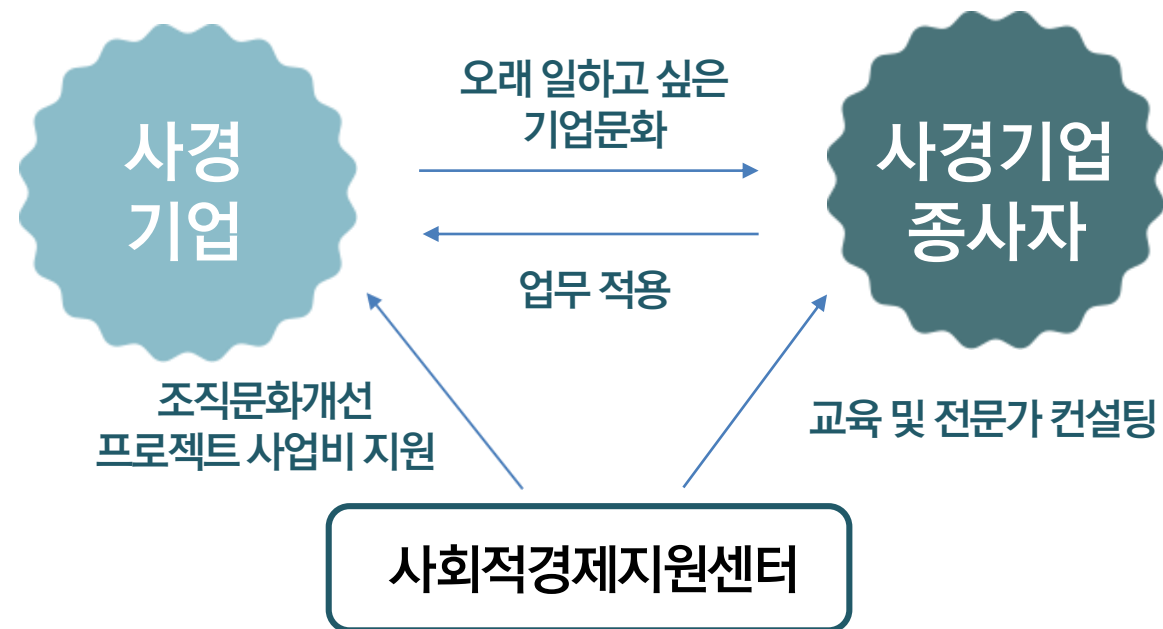


* 추진 사업 및 모집 분야 별 일정이 상이 하오니, 향후 사업별 홈페이지 공고 내용을 참고 부탁드립니다.

사회적경제 생태계 역량 강화 ‘소셜웨이브’

- 사회적경제기업 및 종사자 대상으로 직무교육 및 컨설팅 등의 역량 향상의 기회와 조직문화개선 프로젝트 지원

사업추진체계



- 조직의 역량을 보완하기 위해 사경기업에 필요한 핵심 기술 및 협업 등의 교육과 컨설팅을 제공하여 종사자역량 강화 촉진
- 사회적경제기업 종사자가 지속적으로 일하고 싶은 사회적경제로의 기반을 마련하고자 조직문화개선을 위한 프로젝트 실행비를 지원함으로써 사회적경제 인재 영입 및 유지하고자 함

추진방향 및 내용

소셜웨이브클럽

- 도내 사회적경제조직 종사자 역량강화 교육 및 전문가 컨설팅 지원

소셜웨이브

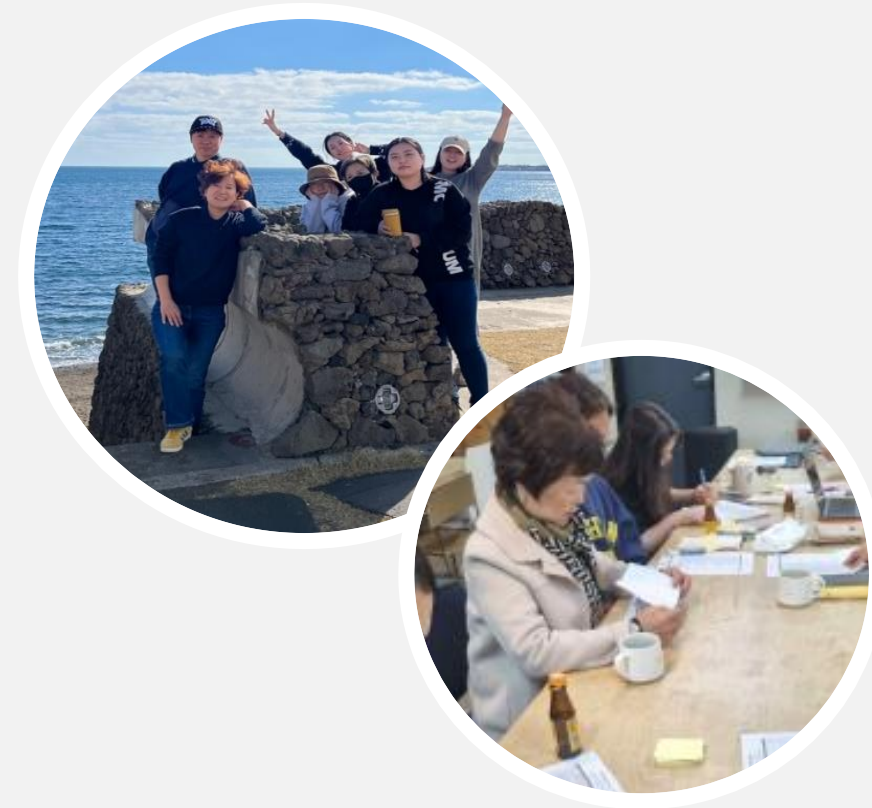
- 도내 사회적경제 조직문화개선 프로젝트 실행사업비 지원

사회적경제 생태계 역량 강화 ‘소셜웨이브’

- 사회적경제기업 및 종사자 대상으로 직무교육 및 컨설팅 등의 역량 향상의 기회와 조직문화개선 프로젝트 지원

주요 추진 사례

성공사례	기업명	사례	
	삼성전자	MZ세대에 기획 위임	MZ직 주도 '프리스타일' 글로벌 완판
	SK그룹	주 25시간 이상 근무장소와 시간을 정하는 '플랜2525' 도입	
	현대차그룹	남양주연구소 조직문화개선위원회 발족	
	LG전자	조직 체질 개선 가이드 제시	직원 고충 토대로 11개 업무 가이드라인 제시
	LS그룹	조직 개선	데이터 기반 인사관리 조직 '피플랩'으로 조직 문화나 성과 보상 체계, 차세대 리더 발굴·육성 방안 등 조직의 총체적인 전환을 계획
	CJ제일제당	제품화 등의 구성원 성공 경험	평균 31세의 젊은 직원들로 구성된 사내벤처팀 아이디어로 신제품 출시
	티맵모빌리티	그룹·실·팀 단위 조직 폐지	



기대 효과

- 제주도 사회적경제기업의 지속가능성을 위한 조직관리 기반 마련

소셜웨이브클럽 지원 상세정보

Social Wave Club

지원 자격

- 제주 사회적경제조직 종사자

지원 방법

- 제주사회적경제지원센터 홈페이지 > 지원센터 소식 > 구글 설문지를 통한 수요조사 및 신청서 제출
- 신청에 따라 내부심사 후 강의 및 학습 모임 개설, 전문 컨설턴트 매칭
- 상시접수 (예산 소진 시까지)

지원 시 고려사항

수요조사 및 신청서 제출시 희망 내용/분야가 사회적경제 종사자의 역량강화 또는 직무와의 연관성이 높을수록 희망하는 교육 및 컨설팅을 지원받으실 수 있습니다.

소셜웨이브클럽 추진 일정

3월 ~ 11월 (예산 소진 시까지)

공고 및 신청



교육 및 컨설팅 확정



종사자 역량강화 교육 및 컨설팅

* 추진 사업 및 모집 분야 별 일정이 상이 하오니, 향후 사업별 홈페이지 공고 내용을 참고 부탁드립니다.

소셜웨이브 지원 상세정보

Social Wave

지원
자격

- 제주 사회적경제기업 최대 5개소 / 400만원 이내

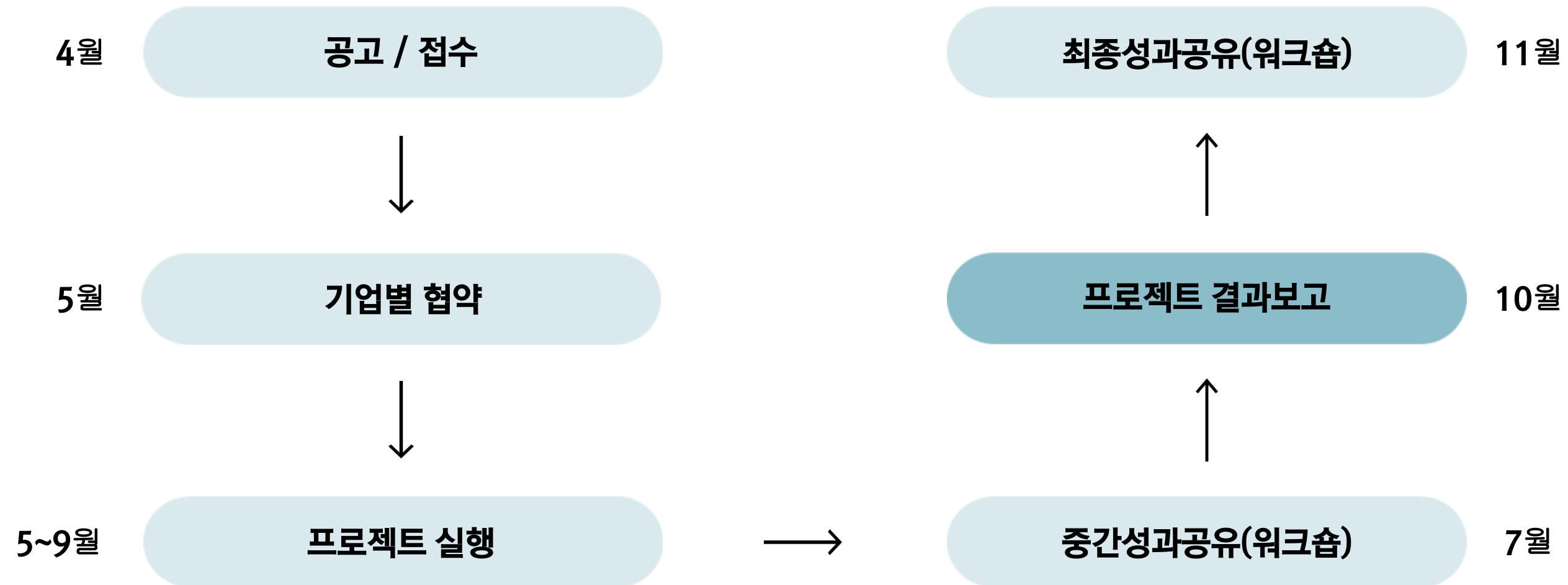
지원
방법

- 1) 센터 홈페이지 > 지원센터 소식 > 신청하기 > 공고 내 신청서 양식 작성 후 첨부파일 업로드
- 2) 조직문화개선 프로젝트 계획 심사 및 선정 후 실행사업비 지원

지원 시 고려사항

조직의 문제와 개선점을 명확하게 구상할수록 프로젝트 계획 작성에 도움이 될 것 같습니다.
(프로젝트 예시) 기업 인재 확보 및 유지를 위한 업무툴 도입을 통해 재택근무 시스템 구축

소셜웨이브 추진 일정



* 추진 사업 및 모집 분야 별 일정이 상이 하오니, 향후 사업별 홈페이지 공고 내용을 참고 부탁드립니다.

성장단계별 맞춤형 지원사업 전체 일정표

	공고 / 접수	심사	사업수행	성과공유
소셜 스타터	3/4 ~ 3/24	3/28 (예정)	4~7월	8월
소셜 부스터	4/1 ~ 4/22	4/25 (예정)	5~10월	11월
소셜 시너지	3/4 ~ 3/24	4월 초 (예정)	4~10월	11월
소셜 웨이브	4월		5~9월	11월
소셜웨이브클럽	상시			

기업육성팀

초기 핵심 역량 강화 사업 _ 소셜스타터

사회적경제기업 비즈니스모델 고도화 사업 _ 소셜부스터

지역문제해결 비즈니스 발굴 지원사업 _ 소셜시너지

사회적경제 생태계 역량 강화 사업 _ 소셜웨이브

- 소셜스타터, 소셜부스터
김혜정 / 070-4206-3751 / khj0524@jejuhub.org
- 소셜시너지, 소셜웨이브
박환희 / 070-4206-3777 / phhee510@jejuhub.org



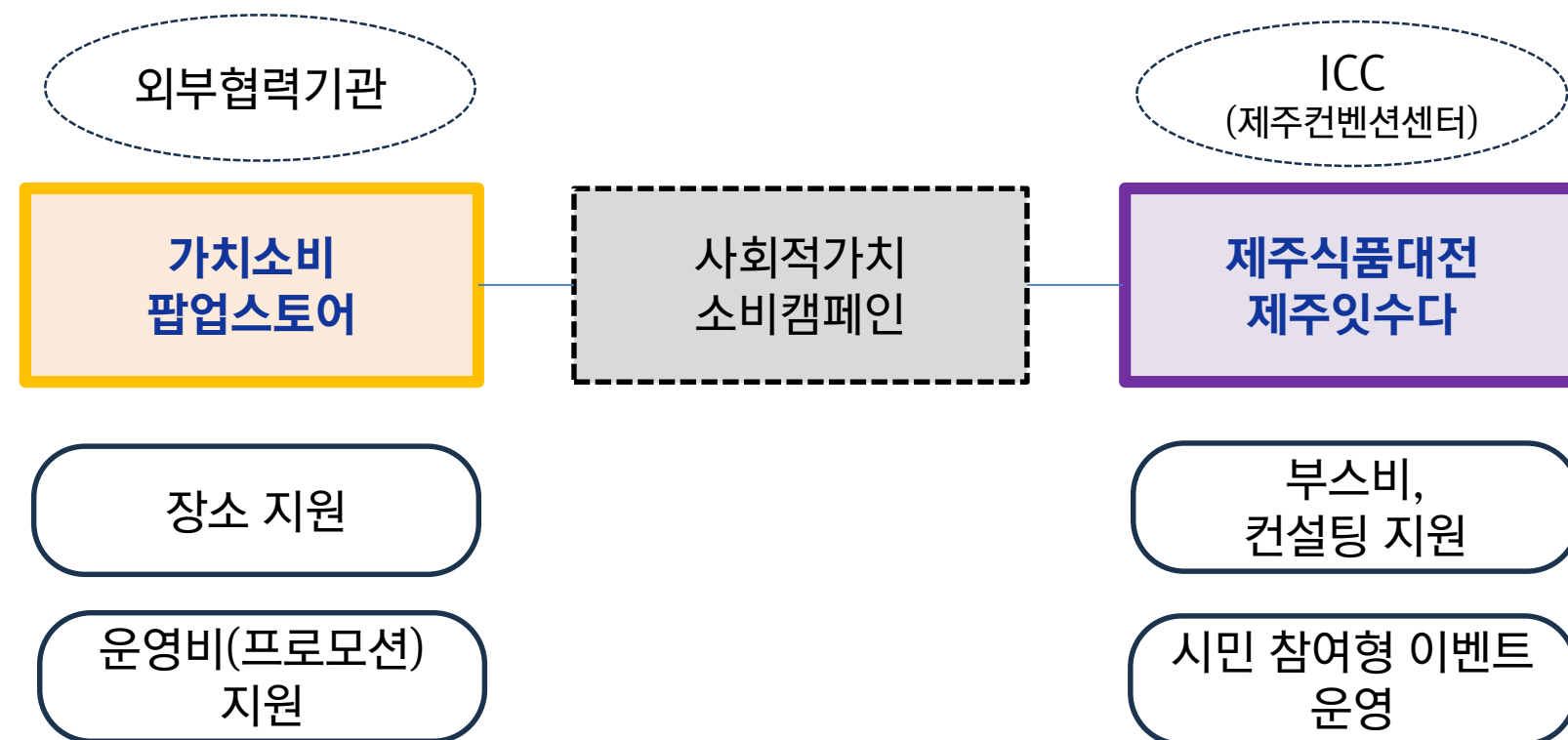
사회적경제기업 홍보 및 교류사업 / 공유경제 활성화

1. 사회적가치 소비시장 활성화
2. 사회적경제 상호교류 활성화 사업
3. 공유경제 활성화 사업

사회적가치 소비시장 활성화

- 사회적경제 가치 중심 인식 제고, 윤리적 민간 시장 수요확대
- 사회적경제기업의 민간시장 접점 확대를 위한 사회적경제 판매채널의 확대

사업추진체계



추진방향 및 내용

가치소비 중심 팝업스토어 운영 지원

- 사회적경제조직의 상품, 활동 및 사회적 가치를 홍보할 팝업스토어 운영
- 제주의 지역적 스토리와 사회적경제 기업과의 협력적 임팩트 창출
- 대중적 인지도가 높은 브랜드와 협업 추진

식품박람회 제주잇수다 사회적경제 부스 운영

- 식품박람회 제주잇수다 내 제주사회적경제 전시 및 홍보 부스 운영
- 비즈니스 & 밴더 유통 컨설팅
- 다양한 시민 참여형 이벤트를 통한 사회적경제 인식 확산 유도

사회적가치 소비시장 활성화

- 사회적경제 가치 중심 인식 제고, 윤리적 민간 시장 수요확대
- 사회적경제기업의 민간시장 접점 확대를 위한 사회적경제 판매채널의 확대

주요 추진 사례



기대 효과

- 사회적경제의 주역인 시민을 중심으로 한 공감도, 이해도, 참여도의 체계적 확산
- 사회적경제기업 가치소비 확산 모색 및 민간 유통채널과 연계한 판로지원 강화

지원 상세정보

사업 구분	팝업스토어 운영	식품박람회 제주잇수다
지원자격	제주 지역 소재 사회적경제 조직	
	<p>다음과 같은 목적을 가진 기업</p> <ul style="list-style-type: none"> ① 매출증대 ② 브랜드 인지도 증가 ③ 시장조사 및 실험 ④ 한정판 또는 특별한 제품 ⑤ 커뮤니티 구축 ⑥ 이벤트 운영 ex) 경험 제공, 블라인드 테스트 	식품 관련 상품 및 서비스를 보유한 조직
지원내용	<ul style="list-style-type: none"> - 총 예산 2,800만원 (기획형, 참여형 2가지 트랙 운영) - 장소 지원, 팝업스토어 기획 및 운영 지원, 프로모션 지원 	<ul style="list-style-type: none"> - 기본 부스 지원 - 구매 촉진 프로모션 이벤트 지원
지원방법	- 제주 사회적경제지원센터 > 모집공고 > 신청하기 > 계획서 제출	

지원 시 고려사항

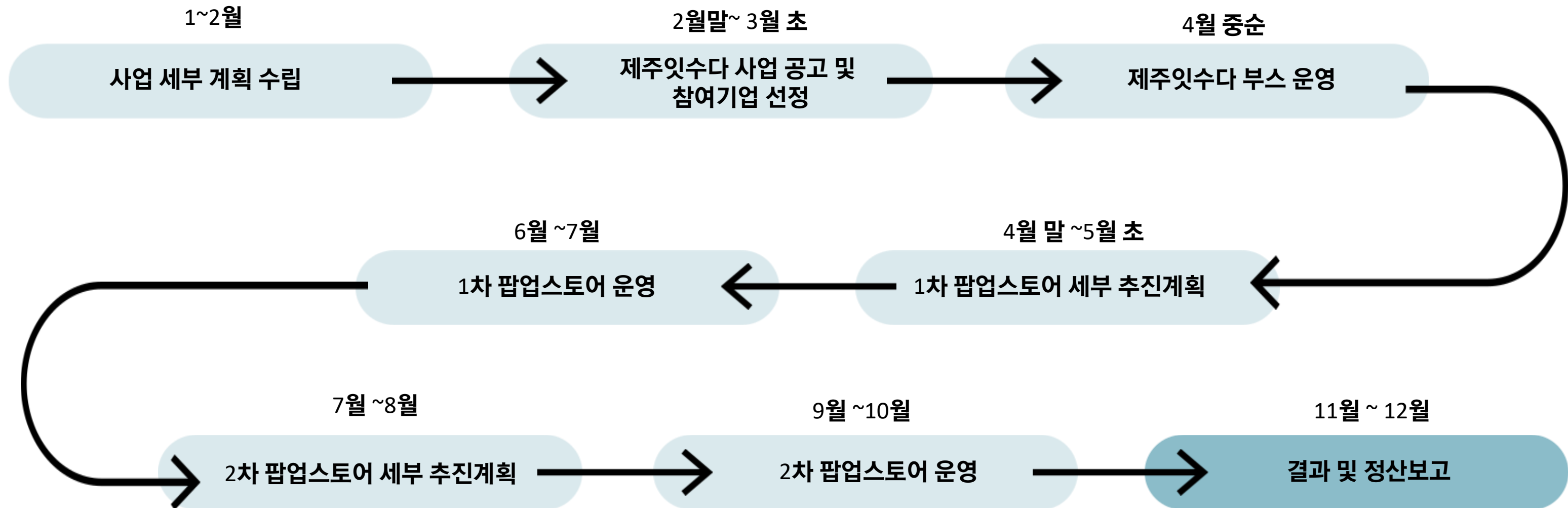
팝업스토어

- 팝업스토어 운영 방식은 현재 미정인 상태로, 장소 및 기간, 지원 규모 등에 따라 공고될 예정입니다.

제주잇수다

- 참여기업 대상으로 사전 설명 OT진행 예정(통합 이벤트 설명, 운영방식, 자리배치*뽑기, 네트워킹 등)입니다.

추진 일정

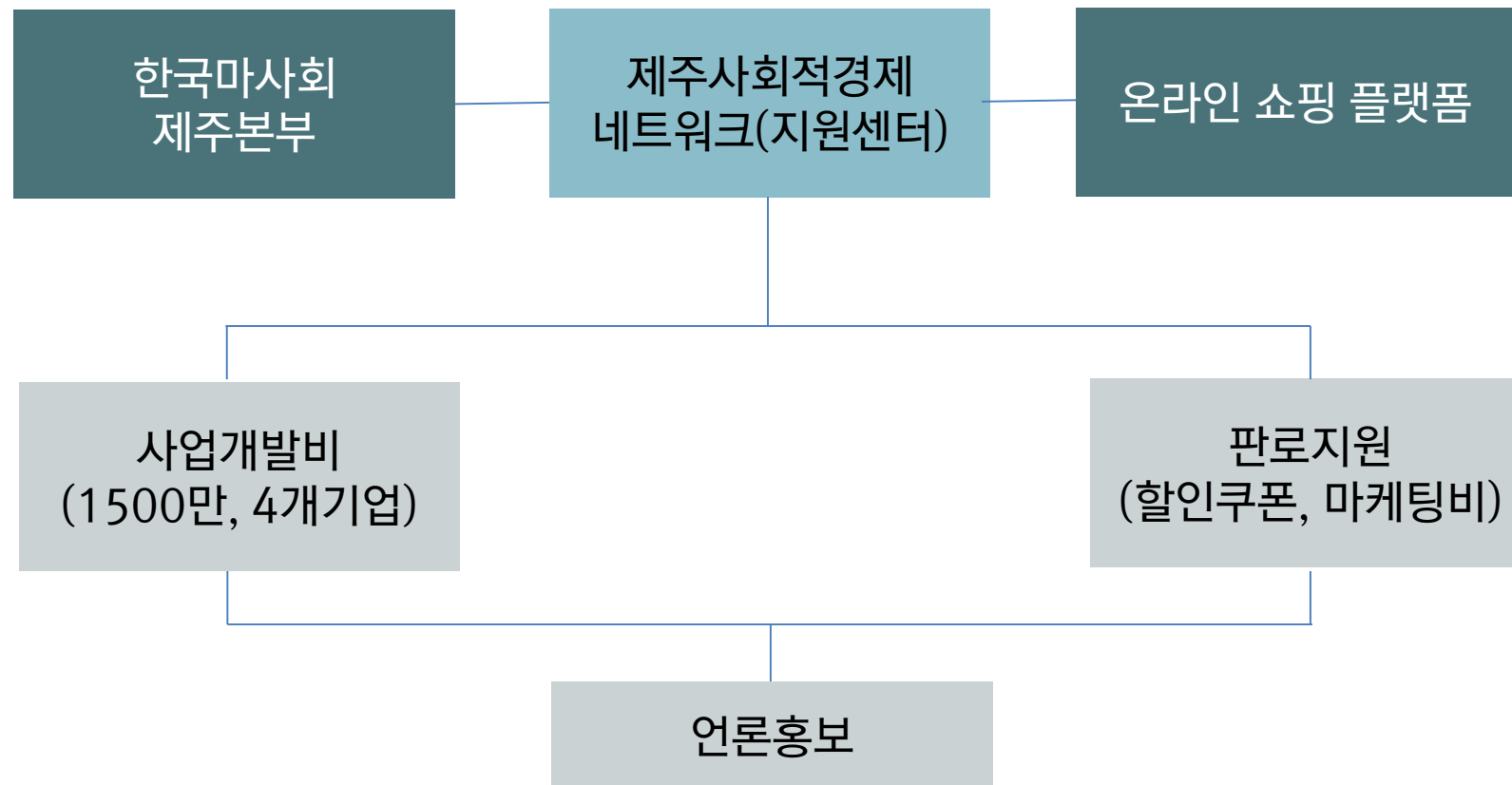


* 추진 사업 및 모집 분야 별 일정이 상이 하오니, 향후 사업별 홈페이지 공고 내용을 참고 부탁드립니다.

한국마사회 제주본부 사회적경제 성장지원사업

- 신규상품(서비스) 개발 및 기존 상품(서비스) 고도화를 통한 제주지역 사회적경제기업의 브랜드 경쟁력 강화
- 지역의 전통과 환경, 문화 등 지역 다움을 담은 로컬브랜드 대표 상품 및 사회적가치 특화 브랜드 개발

사업추진체계



추진방향 및 내용

1) 사업개발비 지원

일자리, 친환경, 로컬푸드, 지역공동체 등 사회적가치를 창출하는 기업에 최대 사업개발비 1500만원, 맞춤형컨설팅 지원

2) 판로지원

온라인 쇼핑 플랫폼 연계 지원 (택배비, 할인쿠폰, 마케팅 광고 등)

3) 언론홍보

지역사회에 언론 홍보를 통해 사회적가치 및 브랜드 인지도 강화

한국마사회 제주본부 사회적경제 성장지원사업

- 신규상품(서비스) 개발 및 기존 상품(서비스) 고도화를 통한 제주지역 사회적경제기업의 브랜드 경쟁력 강화
- 지역의 전통과 환경, 문화 등 지역 다움을 담은 로컬브랜드 대표 상품 및 사회적가치 특화 브랜드 개발

주요 추진 사례



기대 효과

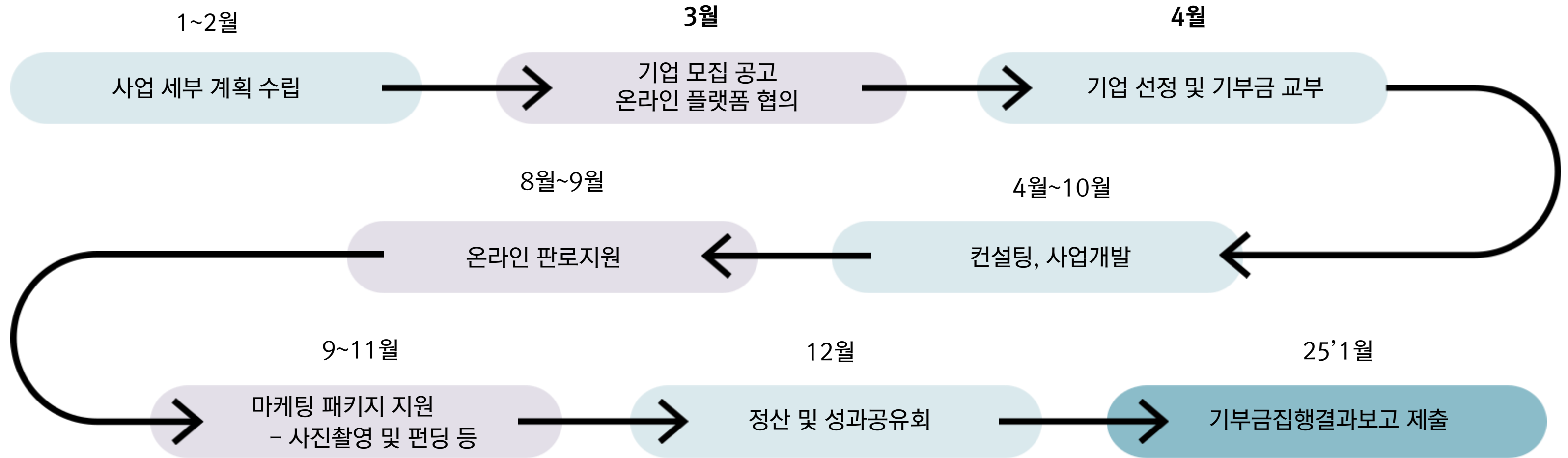
- 사회적가치를 특화한 로컬브랜드 육성
- 지역다움을 담은 로컬브랜드 대표 상품(서비스)개발을 통한 경쟁력 강화

지원 상세정보

사업 구분	사업개발비 지원 (7,000만원)	판로지원 (2,000만원)
지원자격	<ul style="list-style-type: none"> - 업력 2년 이상 연평균 1억 이상, 제품 서비스 개발 인력 3명 이상인 사회적경제조직 (규모 있는 성장 지원) - 모집 규모 : 4개기업 - 일자리창출, 친환경, 로컬푸드, 지역공동체 분야에서 사회적가치를 창출할 수 있는 사회적경제조직 	<ul style="list-style-type: none"> - 일자리창출, 친환경, 로컬푸드, 지역공동체 분야에서 사회적가치를 창출할 수 있는 사회적경제조직 - 온라인 플랫폼에 판매를 희망하는 기업
지원내용	<ul style="list-style-type: none"> - (직접지원) 기업당 최대 1500만원 지원 (직접지원) - (간접지원) 500만원 상당 신제품/서비스 마케팅 패키지 - 맞춤형 컨설팅 	<ul style="list-style-type: none"> - 할인쿠폰비 지원 - 택배비 지원 - 온라인 광고 지원
지원방법	- 제주 사회적경제지원센터 > 모집공고 > 신청하기 > 계획서 제출	

기부금 확정 금액에 따라 지원금 규모 달라질 수 있습니다.

추진 일정



* 추진 사업 및 모집 분야 별 일정이 상이 하오니, 향후 사업별 홈페이지 공고 내용을 참고 부탁드립니다.

마케팅 역량강화 워크숍

- 사회적경제 조직 간 교류 협력과 연대의 경험을 창출함으로써 공동성장 기반 마련
- 종사자 및 대표자의 분야별 역량강화 학습을 매개로 기업, 전문가 등 인적 네트워크 확대

사업추진체계



추진방향 및 내용

사회적경제조직이 직접 교류할 수 있는 기회를 제공함으로써 교육, 워크숍, 액션그룹, 품평회 등 사회적경제 지지적 협력자원의 확대

1. 마케팅 전문가 교류사업

- 업종별, 유형별, 분야별 현황과 이슈를 중심으로 공통 의제 발굴 지원
- 퍼스널 브랜딩 워크숍, 마케팅 종사자 간의 그룹 운영 등

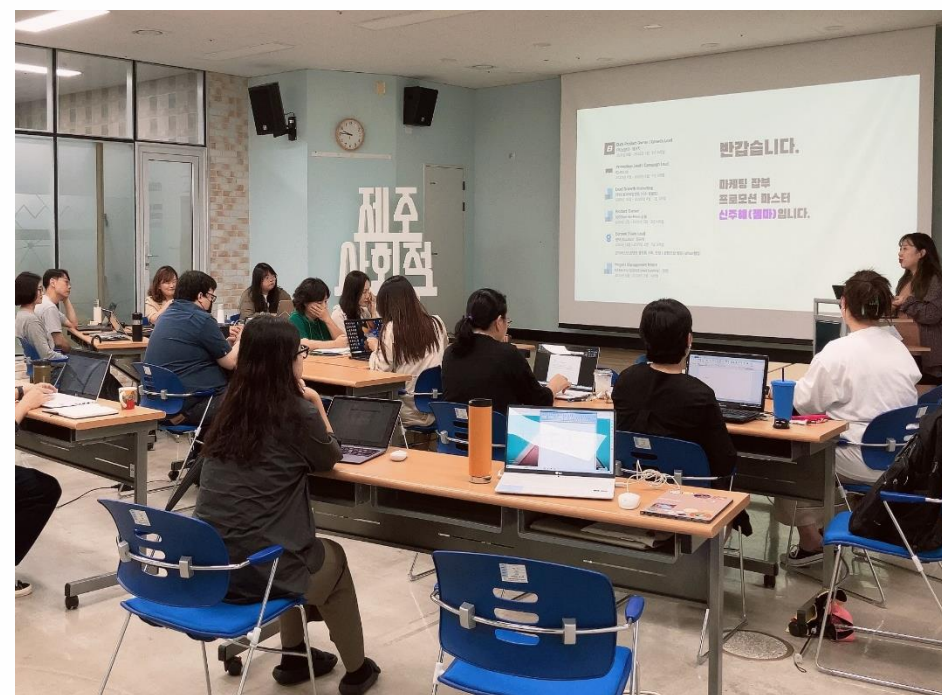
2. 사회적경제기업 품평회

- 외부협력자원을 활용한 다양한 채널로의 시장 진출 기회 모색을 위한 상품 품평회 지원
- 공항 면세점 입점, SK행복나래 연계 품평회 등 기획

마케팅 역량강화 워크숍

- 사회적경제 조직 간 교류 협력과 연대의 경험을 창출함으로써 공동성장 기반 마련
- 종사자 및 대표자의 분야별 역량강화 학습을 매개로 기업, 전문가 등 인적 네트워크 확대

주요 추진 사례

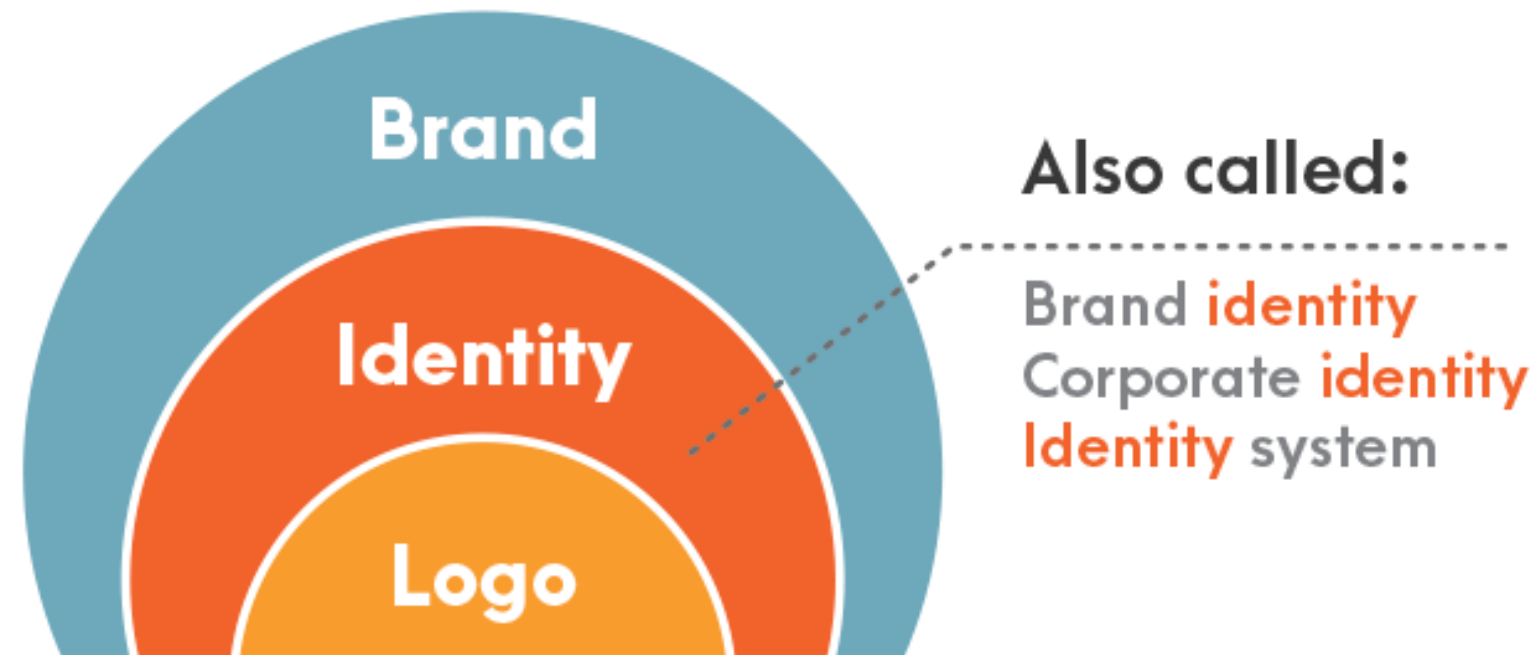


기대 효과

- 사회적경제기업간 상호 거래와 연계 협력을 통해 사회적경제 제품 · 서비스 인지도 향상 및 안정적 경영을 위한 판로개척 교두보 확보
- 부분 · 업종 · 분야별 협의체의 자조 기반 구축 지원으로 사회적경제의 지속 가능한 발전 토대 마련

마케팅 역량강화 워크숍

- 사회적경제 조직 간 교류 협력과 연대의 경험을 창출함으로써 공동성장 기반 마련
- 종사자 및 대표자의 분야별 역량강화 학습을 매개로 기업, 전문가 등 인적 네트워크 확대



Minimum Viable Brand 최소 실행 가능 브랜드

브랜드에 반드시 필요한 요소들 만을 중심으로
최소 수준에서 기획, 실행하는 것

주요과정·커리큘럼

STEP 1

- 브랜딩 스쿨 OT
- 브랜딩.마케팅 전문연사를 통한 브랜드전략 수립

3월

STEP 2

- 지역브랜드 전문가 멘토(파트너)강의 및 개별 멘토링
- 브랜드 맵핑 작성가이드 및 고도화 작업

5월

STEP 3

- 온라인 브랜드 가이드 제작지원
- 수료증 증정

6~7월

지원 상세정보

지원 자격

- 브랜드 재정립이 필요한 기업, 상품 브랜딩에 대한 고민을 갖고 있는 대표 및 종사자
- 제주 사회적경제기업 최대 6개소



지원 방법

- 1) 센터 홈페이지 > 지원센터 소식 > 신청하기 > 공고 내 신청서 양식 작성 후 첨부파일 업로드

지원 시 고려사항

워크숍 진행 후 우수사례 기업에 대한 실행사업비 지원 검토 중,
향후 공고내용을 참고하여 주시기 바랍니다.

제주 사회적경제기업 상품 품평회

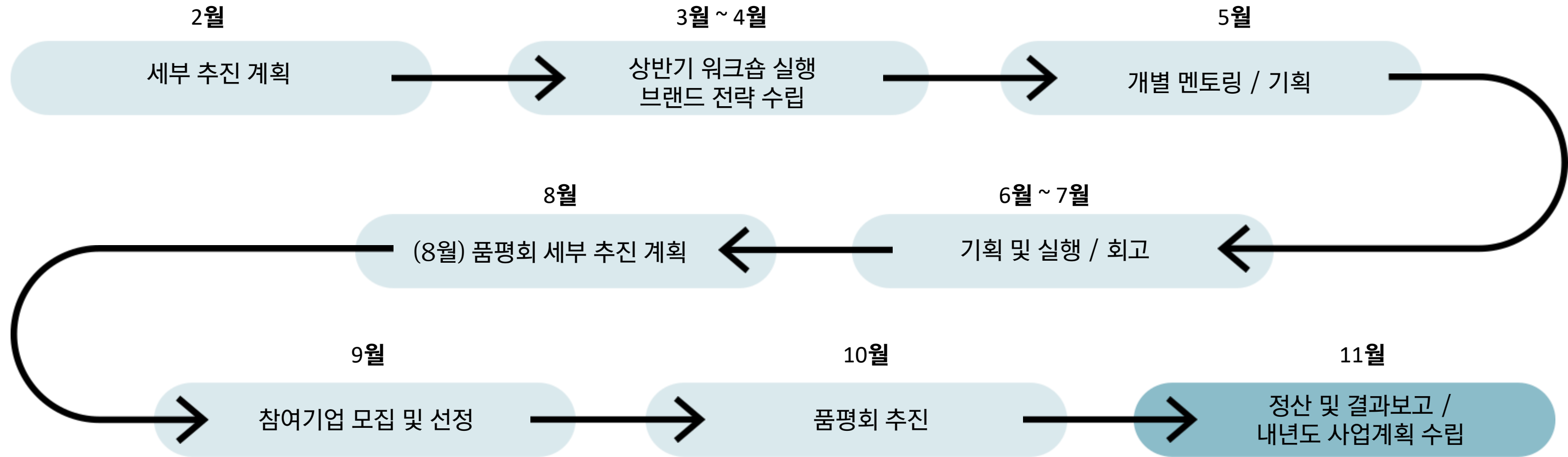
- SK 행복나래 협력을 통한 유통채널 입점 연계 품평회 추진
- 제주 지역 면세 시장 진출을 위한 간담회 운영



기대 효과

- 제주지역 사회적경제기업 상품의 경쟁력 확인 및 향후 개선방향 도출
- 면세 시장 진출을 위한 사전준비 및 협력 모델 검토

추진 일정

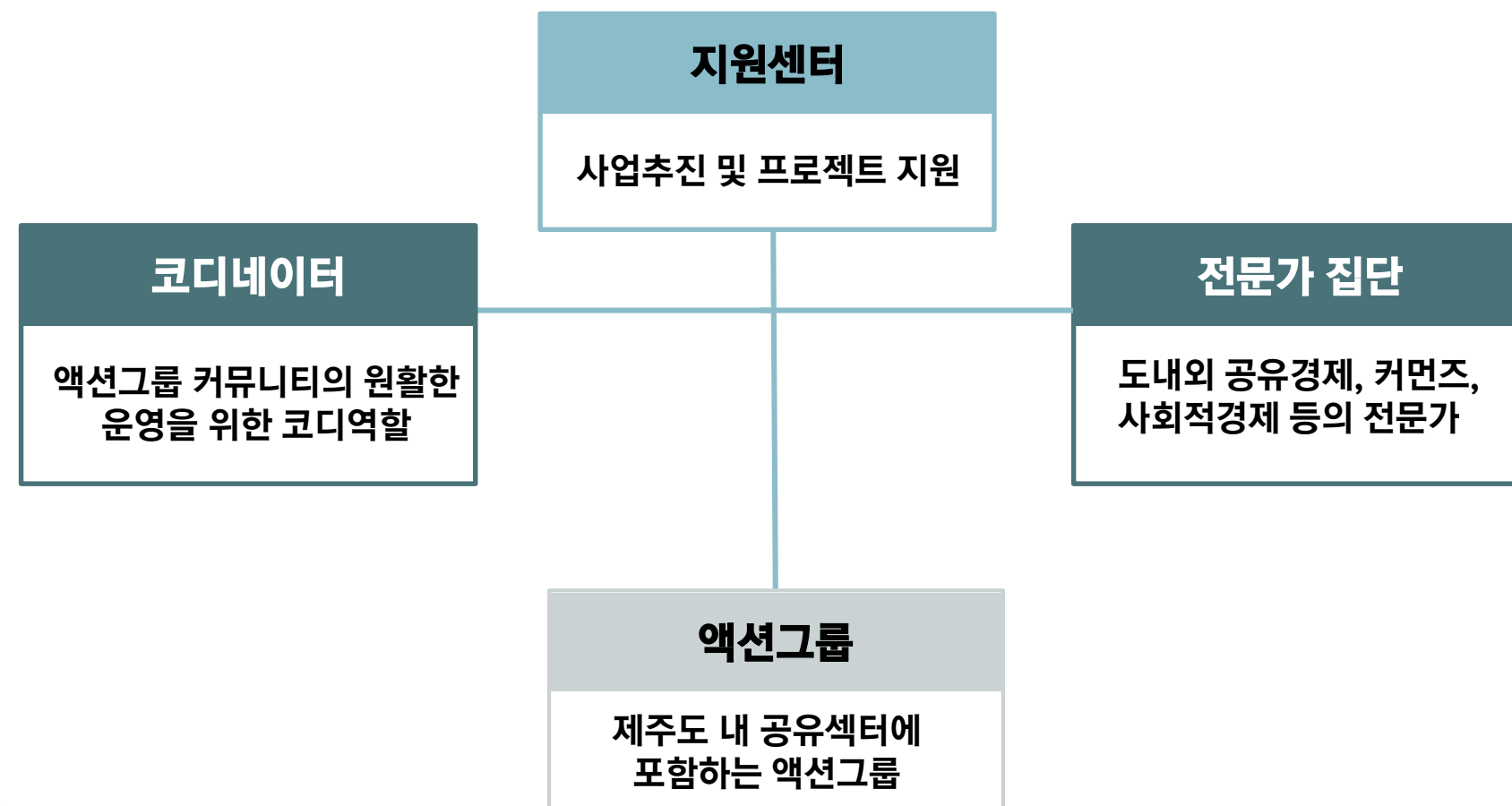


* 추진 사업 및 모집 분야 별 일정이 상이 하오니, 향후 사업별 홈페이지 공고 내용을 참고 부탁드립니다.

공유경제 활성화 사업

- 제주도 내 공유자원과 공유경제 활동 주체 네트워크를 확대하여 공유경제 기반의 커뮤니티를 구성
- 또한 새로운 공유활동을 발굴하고 이를 통해 새로운 공유경제 모델을 도출하고 가치를 창출

사업추진체계



추진방향 및 내용

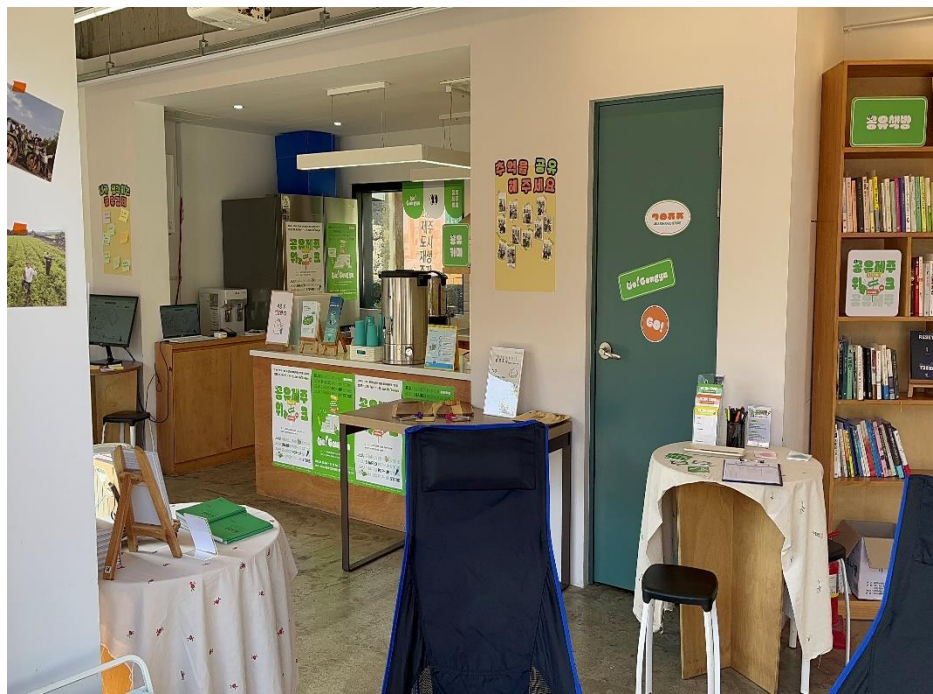
2023년 구성된 공유경제 네트워크(액션그룹)을 대상으로 주기적인 네트워크 자리를 마련하여 현황 공유 및 아젠다 토론을 진행. 이를 통해 커뮤니티를 확대 및 새로운 공유경제 사업 지원

1. 공유경제 액션그룹 워크숍
 - 기업 간 현황을 공유하고 공유경제에 관한 아젠다 토론 진행
 - 인사이트 강연, 사례 공유 등을 함께 구성
 - 연2회 이내 추진
2. 공유경제 캠페인 / 플랫폼
 - 시민참여 캠페인 사업 추진
 - 공모 또는 기획을 통해 새로운 공유경제모델 시범사업 지원
 - 하반기 공유주간 행사

공유경제활성화 사업

- 제주도 내 공유자원과 공유경제 활동 주체 네트워크를 확대하여 공유경제 기반의 커뮤니티를 구성
- 또한 새로운 공유활동을 발굴하고 이를 통해 새로운 공유경제 모델을 도출하고 가치를 창출

주요 추진 사례



기대 효과

- 액션그룹 간 워크숍을 통해 기업 현황을 공유하고, 상호 협력과 연대를 바탕으로 한 네트워크 구성
- 공유 모델을 활용한 새로운 사업모델 발굴

공유·성장지원팀

사회적가치 소비 캠페인 사업

마케팅 역량강화 워크숍

한국마사회 사회적경제 성장지원사업

공유경제 활성화 사업

- 공유성장지원팀 / 070-4206-3810 또는 070-4170-5295
- se_insight@jejuhub.org



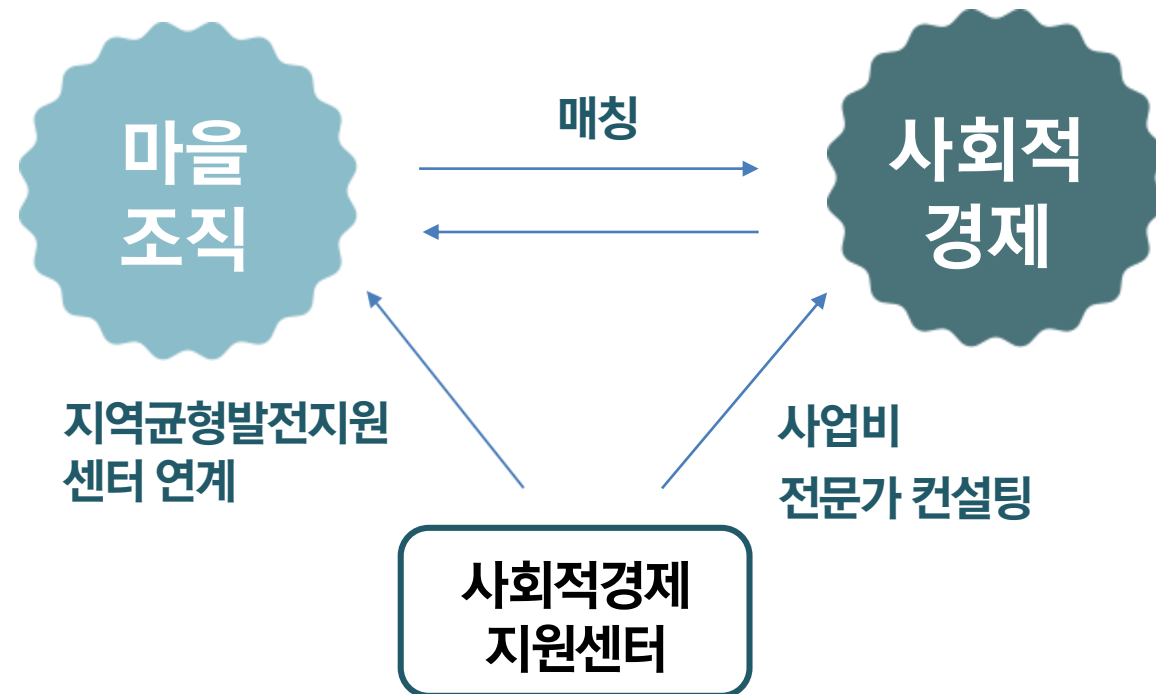
도민참여 및 지역네트워크 확산사업

- 1. 마을거점 사회적경제 기반 조성사업
- 2. 사회적가치 창출 우수모델 육성
- 3. 사회적금융 체계 구축

마을거점 사회적경제 기반 조성 사업

마을조직과 사회적경제조직 간 연계를 통해 마을자원 개발 혹은 마을 내 필요 생활서비스 공급으로 지역격차를 해소하고 마을공동체를 회복

사업추진체계



- 마을조직과 사회적경제조직 간 상호 자원연계를 위한 박람회 형식의 워크숍을 진행, 사업 목표 달성을 위한 최적의 파트너십 구성을 지원
- 시범 사업비를 지원하여 마을조직과의 프로젝트의 사업성을 검토하는 등 사업의 안정적인 운영과 협업체계의 구축을 위한 자원 및 컨설팅 연계

추진 방향 및 내용

- 제주지역균형발전지원센터와 협약하여 읍면동 서비스 개선 사업(생산자 / 생활 서비스 분야) 진행 파트너로 사회적경제기업 선정 시 지원
- 읍면동 지역 주민단체와 컨소시엄을 구성하여 5년간 3억 한도 내 사업 진행
- 사업내용 : 시범사업비(최대 1,000만원), 전문가 컨설팅(기업당 2회 / 총 6회)
- 마을-기업 매칭 워크숍
 - 마을조직과 사회적경제조직간의 수요와 사업역량 및 기업 홍보
 - 기업 설명회 및 마을과 1:1매칭 인터뷰 진행

마을거점 사회적경제 기반 조성 사업

마을조직과 사회적경제조직 간 연계를 통해 마을자원 개발 혹은 마을 내 필요 생활서비스 공급으로 지역격차를 해소하고 마을공동체를 회복

주요 추진 사례



기대 효과

- 마을의 문제해결 수요 확인 및 역량 있는 사회적경제기업의 기업 홍보 및 사업 매칭 논의 가능
- 지역문제 해결 및 지역균형발전사업에 있어 사회적경제기업의 파트너십 역할 확대
- 새로운 비즈니스 모델 확보와 협업구조 창출을 통한 사회적경제기업의 매출 확대 및 성장 동력 확보

지원 상세정보

지원 자격

- 제주지역 소재 사회적경제조직
- 마을조직과 협업으로 새로운 비즈니스 기회를 모색하는 사회적경제조직

지원 방법

- 1) 마을활성화 협업 워크숍 참여
- 2) 제주지역균형발전센터 읍면동 서비스 개선사업 참여 →
협약에 의한 선정 → 사업계획 제출 → 사업비 등 지원

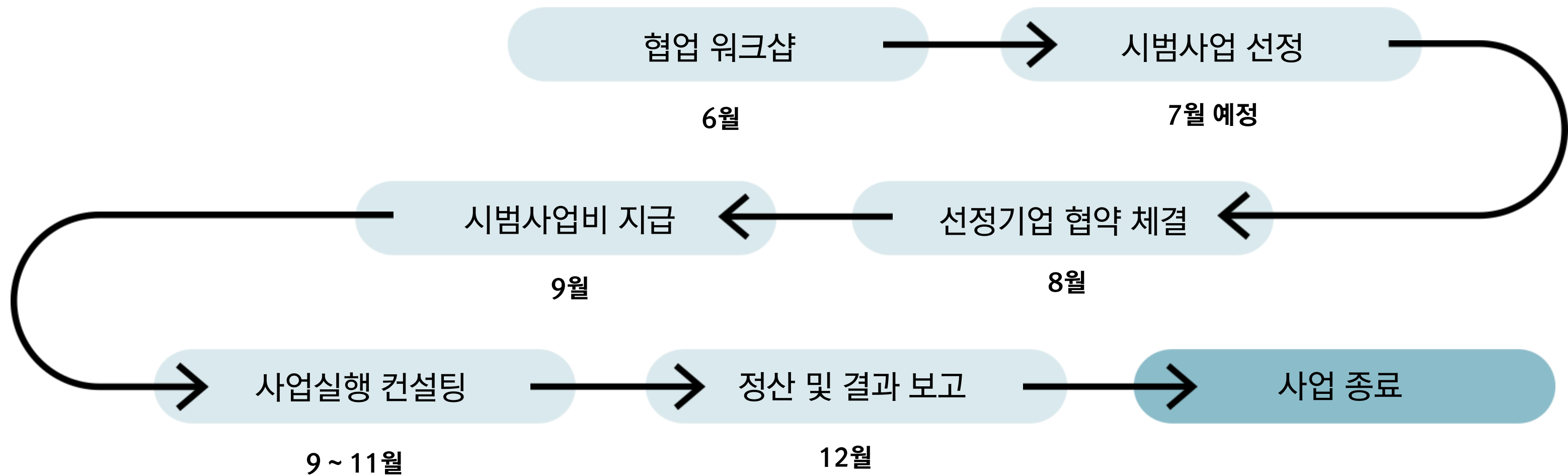
Social Value



지원 시 고려사항

1. 마을주민단체와의 라포 형성, 신뢰 강화와 관련된 프로그램 참여에 관심 있는 기업
2. 기업에서 사업화 가능한 마을문제(돌봄, 교육, 지역활성화 등)를 구상 후 접근
3. 읍면동 서비스 개선사업 이전 단계의 시범사업비에 맞는 사업계획 필요

추진 일정



* 추진 사업 및 모집 분야 별 일정이 상이 하오니, 향후 사업별 홈페이지 공고 내용을 참고 부탁드립니다.

사회성과 측정 및 보상사업

사업목적 : ‘사회적가치 실현대상’ 사회적경제기업 부문 수상 사회적경제기업을 대상으로 기업의 사회성과를 체계적으로 측정·보상하여 기업의 사회적가치 창출활동을 촉진하고 새로운 방식의 지원 체계 도입을 통한 증거 기반 정책 결정 데이터를 확보

사업추진목적

사회적경제기업이 창출한 **사회성과**를 측정하고,
그 중 **미보상 사회성과**에 대해 보상하는 사업

사회문제를 해결한 **성과에 비례한 보상**을 통해 기업이 **사회문제 해결**에
더욱 적극적일 수 있도록 **긍정적인 인센티브**를 제공

정책 추진의 결과를 산술적으로 산출하여 정책결정 및 평가에 활용

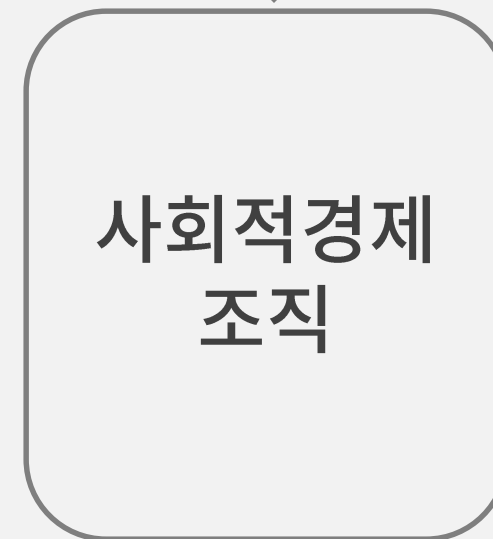
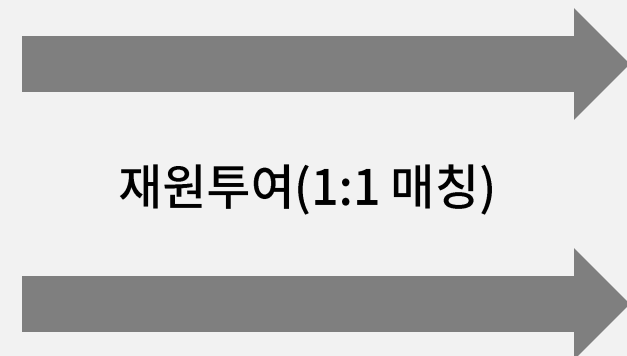
SVI, SPC 무엇이 다를까?

	SVI(Social Value Index)	SPC(Social Progress Credit)
분류	규칙 기반 접근법	원리 기반 접근법
원칙	정해진 규칙에 따라 조직활동이 창출한 사회적 성과를 측정	참여자가 합의한 원칙에 입각하 여 사회성과 창출을 목표로 한 활 동의 편익을 측정
평가요소의 고정성	평가요소와 과정이 매뉴얼화 되어 정리되어 있음	원리는 가이드라인 역할, 측정에 포함될 요소는 측정자의 판단에 따라 결정됨
예시	사회적기업이 인증기준을 잘 준수하고 있는지 평가 (95점/100점)	기업활동을 통해 창출한 사회적 편익을 측정 (3억5천만원)

사회성과 측정 및 보상사업

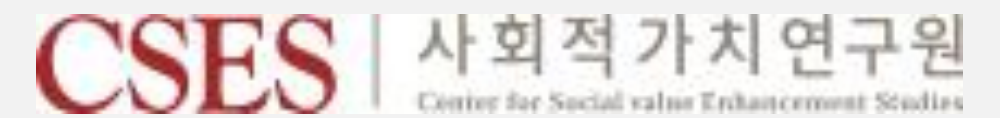
사업목적 : '사회적가치 실현대상' 사회적경제기업 부문 수상 사회적경제기업을 대상으로 기업의 사회성과를 체계적으로 측정·보상하여 기업의 사회적가치 창출활동을 촉진하고 새로운 방식의 지원 체계 도입을 통한 증거 기반 정책 결정 데이터를 확보

사업구조

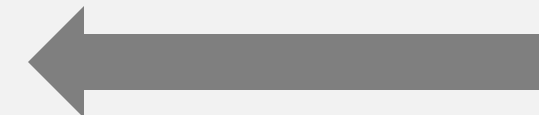


측정값의 인증

사회성과 측정



측정지원



지원 상세정보

지원 자격

- 사회적가치 실현대상에 선정된 기업을 대상으로 우수모델 육성사업에 연계 지원하므로, 지원자격은 <사회적가치 실현대상> 기준에 준함
- 제주특별자치도 사회적경제 기본조례 제2조 제3항에 따른 사회적경제조직
- 세금 체납 등 제한 사항에 해당하지 않는 기업

지원 방법

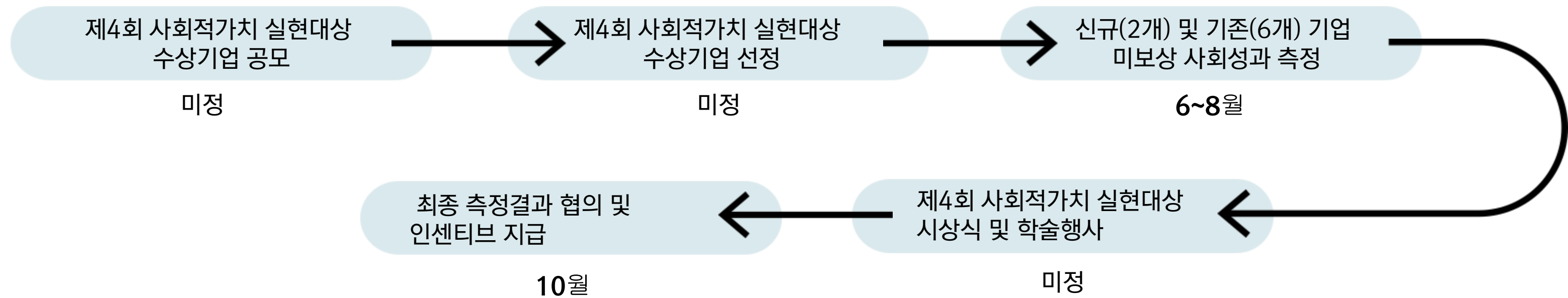
- 사회적가치 실현대상 공고시 지원서 접수
- 사회적가치 실현대상 선정심사위원회 심사를 거쳐 최종 선발
- 약 3개월 간의 사회성과측정
- SPC 측정 및 인센티브 지급(최종 측정 미보상성과값의 7.5%)

TIP

- 매출이 높은 기업일수록
- 매출의 신장이 미션의 달성과 잘 연결될수록
- 미션의 달성치가 관리되고 있을수록



추진 일정

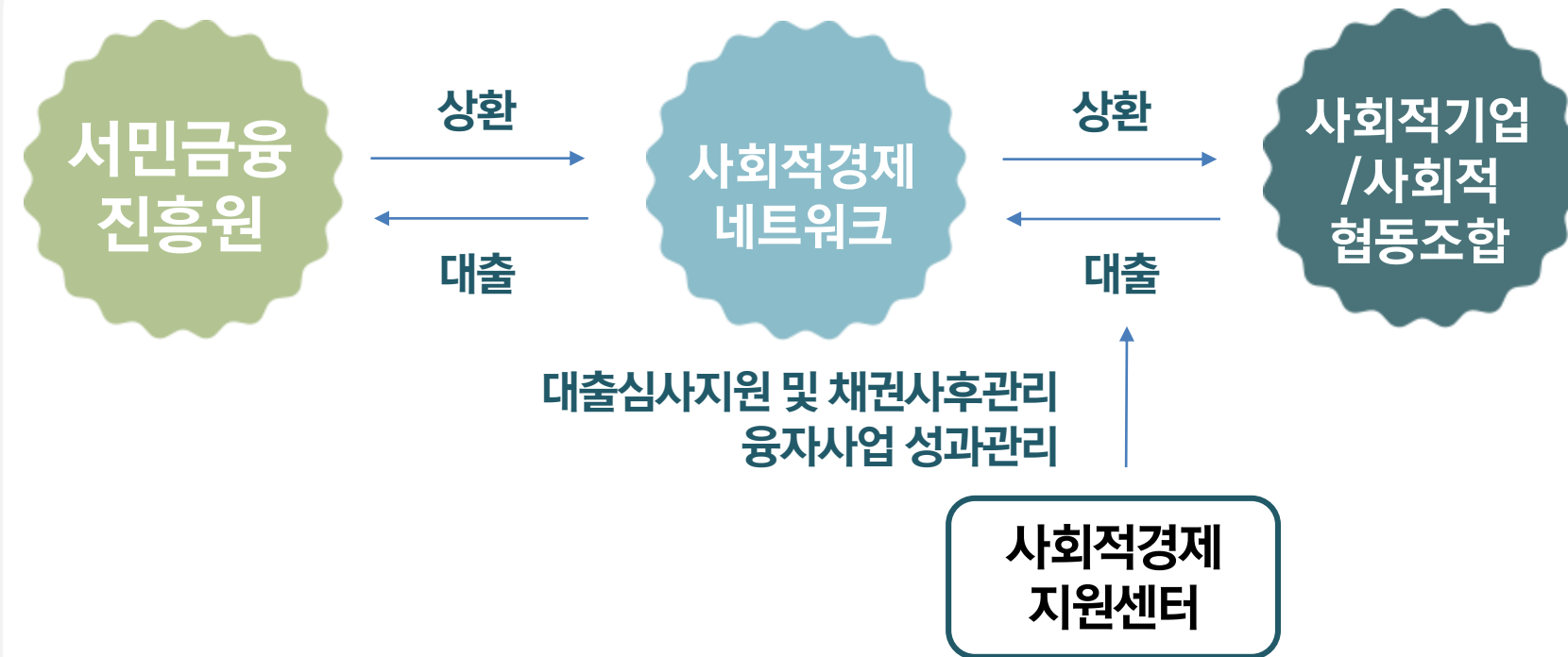


상기 일정은 변경될 수 있음

사회적금융 체계 구축

사업목적 : 서민금융진흥원의 서민 금융생활 지원사업의 사업비를 지원받아 자금 조달이 필요한 제주도내 사회적경제기업을 대상으로 융자지원사업 진행

사업추진체계



- 서민금융진흥원의 자금을 받아 (예비)사회적기업, 사회적협동조합에 재융자 방식
- 대출 이후 지속적인 모니터링 및 후속 사업연계 검토를 통한 사회적경제기업 성장 도모
- 지속적인 융자사업 성과관리를 통한 제주사회적경제 생태계 확산 기여

추진 방향 및 내용

- 융자규모 : 4.2억(상반기)
- 상품구성

구 분	순환가치 운전자금(단기)	가치성장 도약자금(장기)
융자한도	기업 당 최대 1억	기업 당 최대 1억
대출기간	12개월 이내 (최대 3회 재심의)	60개월 이내(12개월 거치)
이 자 율	연 2% (연체이자율 4%)	연 3%(연체이자율 6%)
상환방식	만기일시상환	원리금균등분할상환, 만기일시상환(최대 24개월)

- 주요 특징 : 기존 단기자금 한도 확대(2천만 → 1억원) 및 자금 사용목적에 맞는 금융 상품 구성

사회적금융 체계 구축

사업목적 : 서민금융진흥원의 서민 금융생활 지원사업의 사업비를 지원받아 자금 조달이 필요한 제주도내 사회적경제기업을 대상으로 융자지원사업 진행

주요 추진 사례



기대 효과

- 기업의 상황에 맞는 운전/도약자금 지원을 통한 기업의 성장 및 사회적가치 창출 관련 지속 가능성 확보
- 지속적인 네트워크와 모니터링으로 필요한 지원사업 연계 및 금융 개선 지원

지원 상세정보

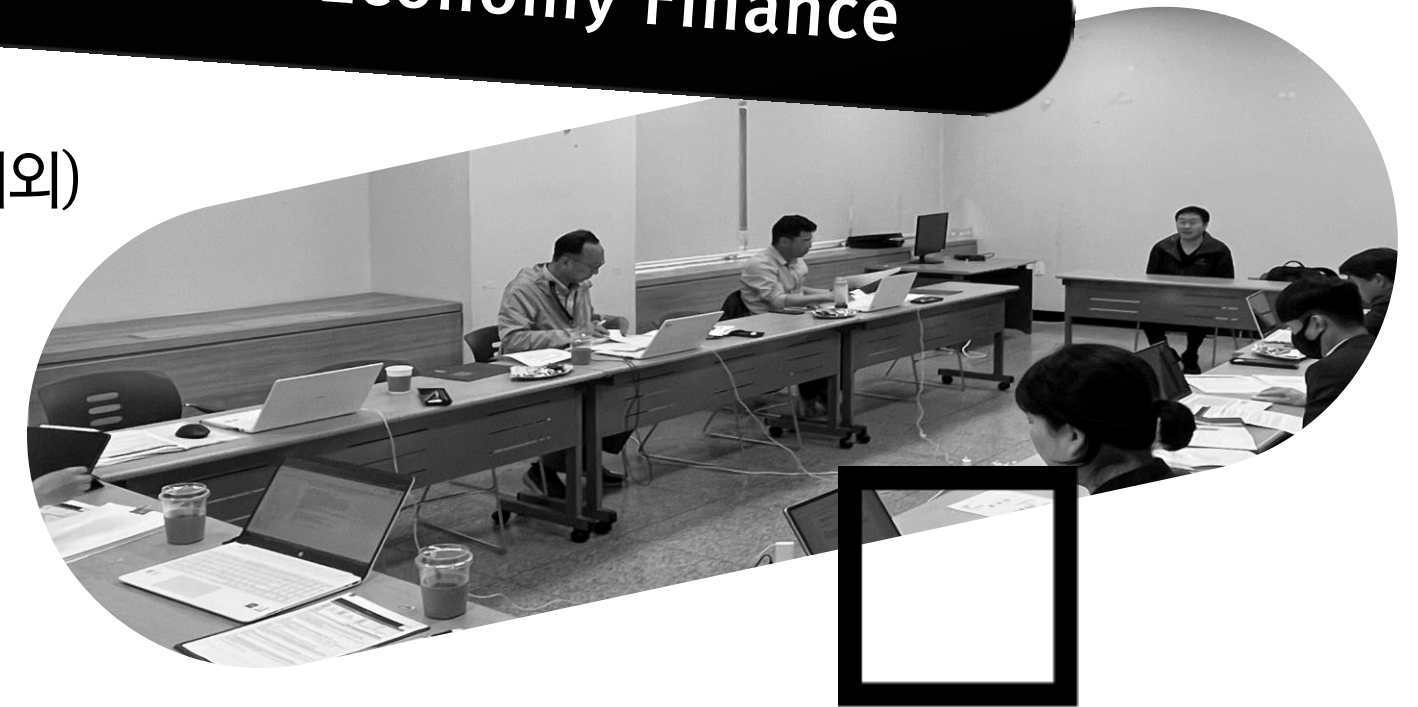
지원 자격

- 제주지역 소재 (예비)사회적기업, 사회적협동조합
- 완전자본잠식 상태가 아닌 기업 등 지원 제한(순환가치 운전자금 제외)

지원 방법

- 1) 융자신청 서류 제출
- 2) 제주 사회적경제지원센터 > 모집공고 > 신청하기 > 융자서류 제출
- 3) 서류심사 > 현장실사 > 대면심의 > 융자체결 > 융자금 지급

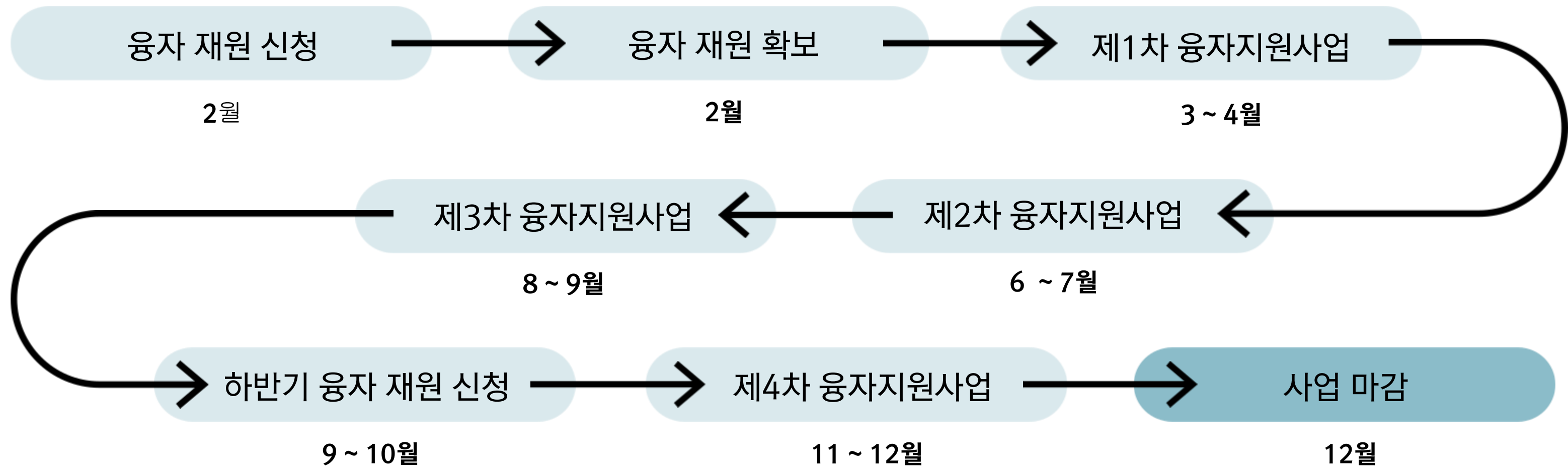
Social Economy Finance



지원 시 고려사항

1. 새로운 금융상품 개설에 따른 자금 계획 설정 중요
2. 융자 신청 전 상담을 통한 신청가능여부 확인

추진 일정

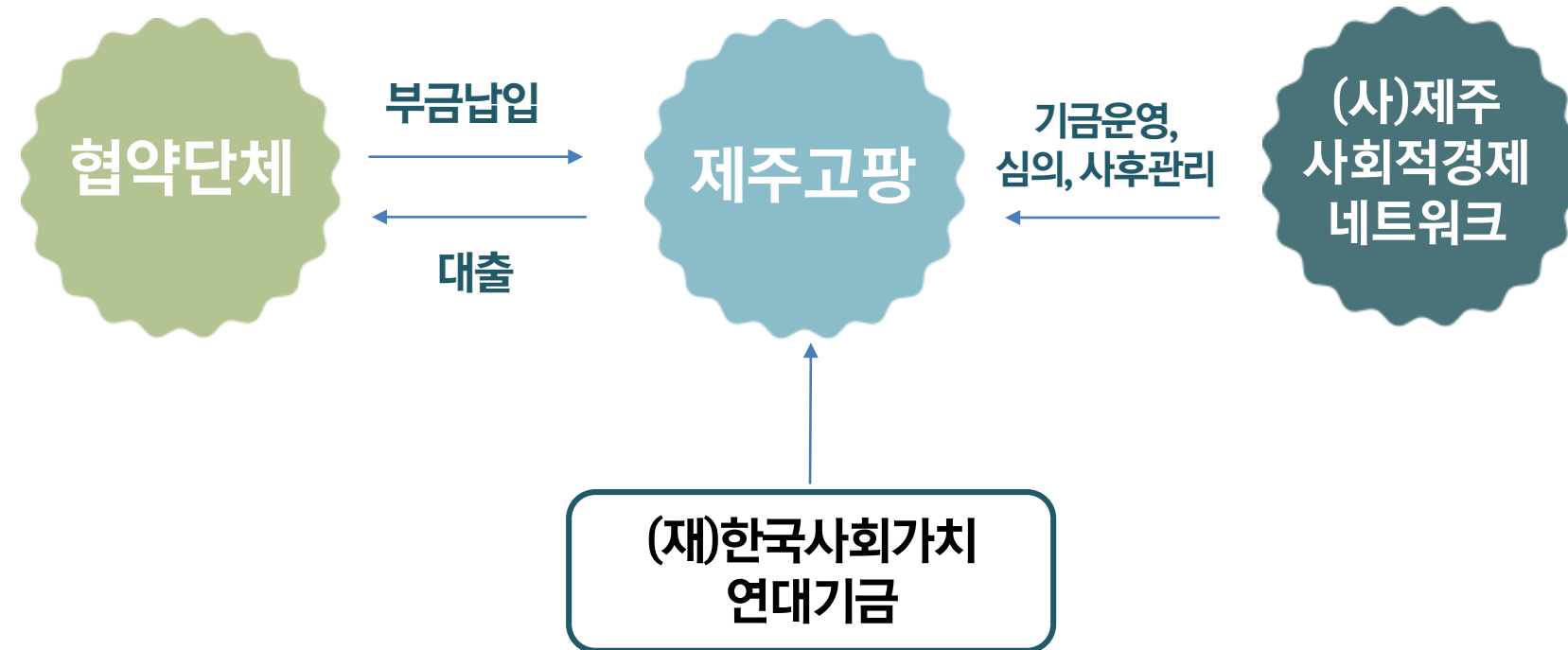


* 추진 사업 및 모집 분야 별 일정이 상이 하오니, 향후 사업별 홈페이지 공고 내용을 참고 부탁드립니다.

사회적금융 체계 구축 - 제주사회연대기금 '제주고팡'

사업목적 : 수놓음 정신 기반의 연대기금을 조성해 제주사회적경제조직의 경영 안정성 도모,
사회적경제조직이 공동으로 위기를 관리하고 극복할 수 있는 기틀 마련

사업추진체계



사업대상

- 제주도 내 사회적경제조직
- ※ “사회적경제조직”이란 구성원간 협력·자조를 바탕으로 재화·용역생산 등을 통해 사회적가치를 창출하는 법인 또는 법인격 없는 단체

납입유형

구분		규모	기간	보상
부금	적립식	10만원~100만원 (10만원 단위)	만기 36개월, 48개월, 60개월 중 선택	부금 납입 이자 없음
	일시납	최대 5천만원		
출연(기부)		무제한	가입 시 일시납	기부금영수증발행

대출구성

구분	한도	이자율	상환기간	상환방식
1	최대 5천만원	납입 부금 범위 이내 : 3%, 납입 부금 초과 금액 : 3.75% * 최초 1회 0.5%의 공제안정화기금 납부 (기부금영수증 발급)	12개월 이내	만기일시상환
2	*신용대출			원리금균등 분할상환
3	: 납입 부금의 3배		18개월 이내 (거치 6개월 포함)	거치식원리금 균등분할상환

사회적금융 체계 구축 - 제주사회연대기금 ‘제주고팡’

사업목적 : 수놓음 정신 기반의 연대기금을 조성해 제주사회적경제조직의 경영 안정성 도모,
 사회적경제조직이 공동으로 위기를 관리하고 극복할 수 있는 기틀 마련

기금현황

구분		부금(월부금)	부금(일시납)	부금(부분일시납)	출연	매칭자금	합계
가입자	기업	6	10	1	5	1	23
	개인	0	0	0	0	7	7
납입금		32,511,113	55,000,000	1,000,000	31,810,000	150,000,000	270,321,133

가입 상세정보

가입 자격

- 제주도 내 사회적경제조직
- ※ “사회적경제조직”이란 구성원간 협력·자조를 바탕으로 재화·용역생산 등을 통해 사회적가치를 창출하는 사회적기업·예비사회적기업·사회적협동조합·협동조합·마을기업·자활기업·중간지원조직·비영리법인 등의 법인 또는 법인격 없는 단체

지원 방법

- 상시모집
- 협약단체 가입 : 가입신청 → 가입 협약 → 부금납입
- 대출 신청절차 : 대출신청 → 현장실사 → 융자심의 → 대출 실행

Social Economy Finance



지원 시 고려사항

1. 대출자격: 부금을 3회차 이상 납입한 때(부금 연체가 없어야 함), 납입 부금의 3배수 대출 가능(최대 5천만원)

지역전략팀

마을거점 사회적경제 기반 조성사업

사회적가치 창출 우수모델 육성

사회적금융 체계 구축

- 문성식 팀장 / 070-4206-3780 / plant_star@jejuhub.org
- 김정음 과장 / 070-4206-3754 / serene@jejuhub.org
- 신영광 주임 / 070-4206-2686 / pu_ivyleague@jejuhub.org



마을기업 지원사업

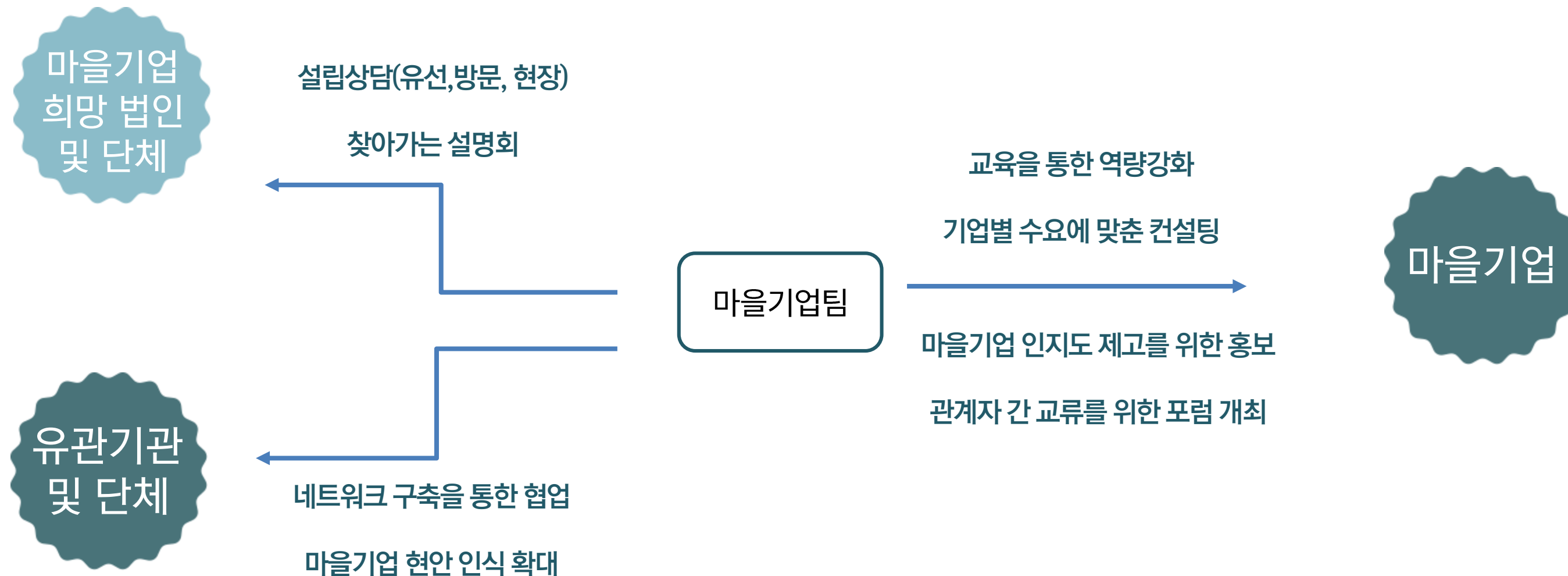
1. 마을기업 주요사업



마을기업 지원사업

- 마을기업 발굴·육성을 통한 지역순환경제 조성 및 지역공동체 활성화
- 마을기업지정운영 홍보지원을 통한 기업역량 및 지속성 강화
- 현장 지원을 통한 기업애로 청취 및 마을기업 네트워크 구축

사업추진체계





2024년 주요사업

- 마을기업 발굴·육성을 통한 지역순환경제 조성 및 지역공동체 활성화
- 마을기업지정운영 홍보지원을 통한 기업역량 및 지속성 강화
- 현장 지원을 통한 기업애로 청취 및 마을기업 네트워크 구축



마을기업 지정 지원

마을기업 지정에 필요한
설립 상담 컨설팅 및 지정
단계별 교육을 통한
역량강화 목표



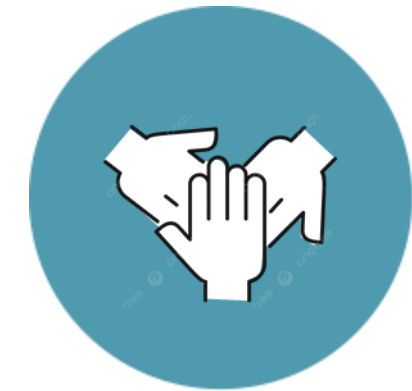
마을기업 성장 지원

마을기업 경영 애로 해소
및 시장경쟁력 강화를
통한 지속 가능한
마을기업 목표



마을기업 홍보사업

마을기업 인지도 향상 및
지정 마을기업 상품·서비스
홍보를 통한 인지도 제고
및 판매 촉진



마을기업 협력체계 구축

유관기관 · 단체 및 도내
마을기업 관계자 간의
네트워킹

마을기업팀

- 김나영 팀장 / 070-4218-5290 / eye1052@jejuhub.org
- 김명석 매니저 / 070-4236-3428 / kms02@jejuhub.org

THANKS FOR WATCHING

감사합니다

